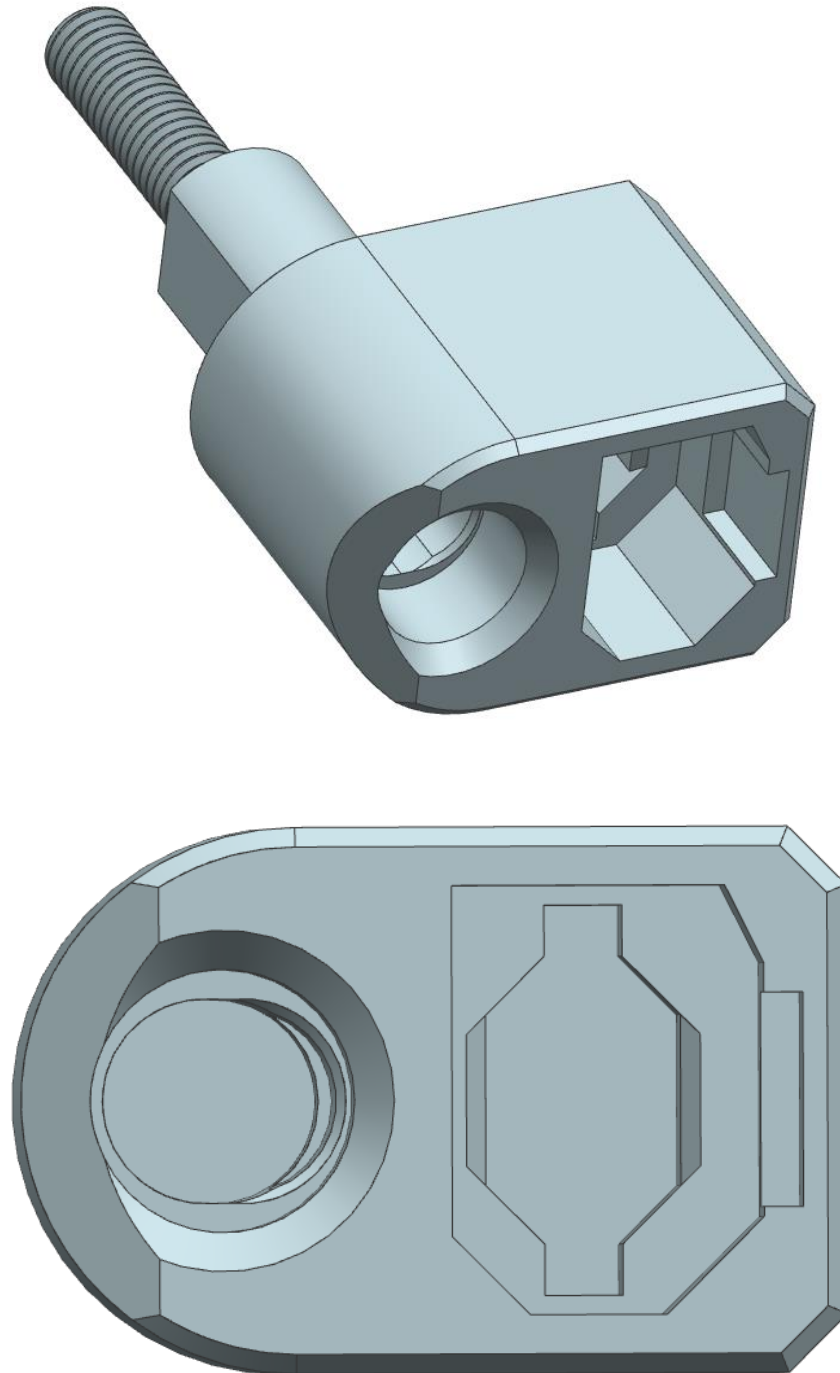


PŘÍLOHA č. 1

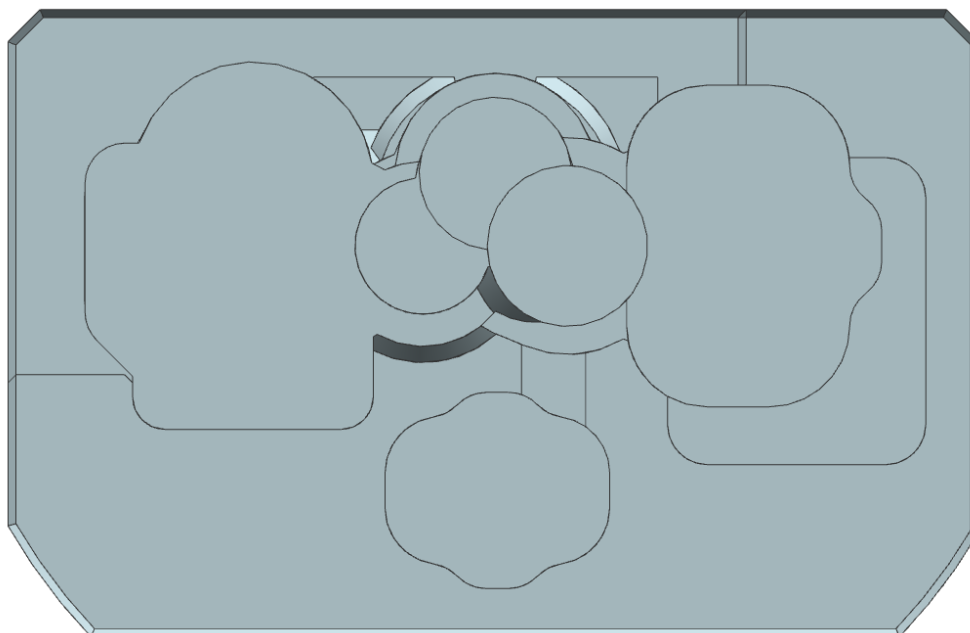
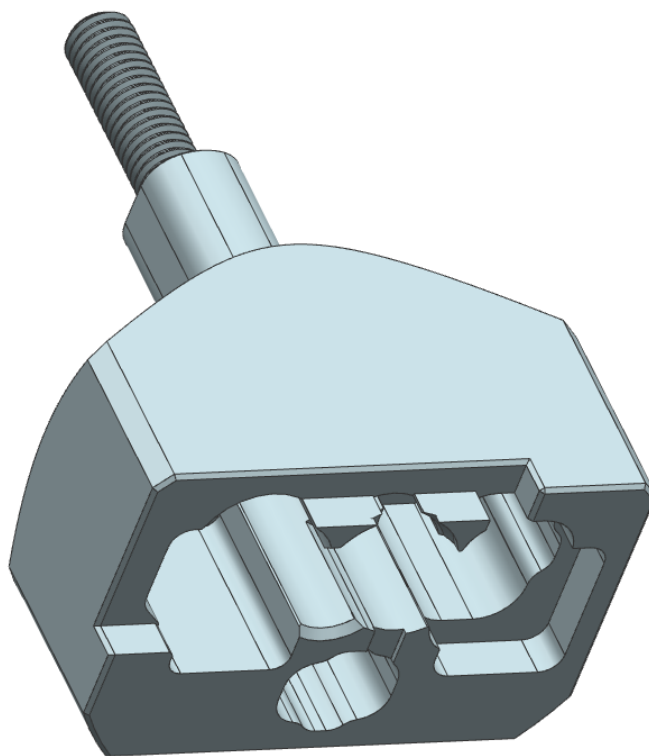
Kompatibilita přenosového segmentu

Segment pro přenos síly z ruční páky na mimo osové výrobky navržený v koncepční variantě je prostorově velmi úsporný, ale neposkytuje v některých případech pro výrobky přesné vedení, které by mohlo zapříčinit při axiální vůli a možný pohyb osy výrobku mimo osu uložení výrobku a to je velmi nežádoucí.

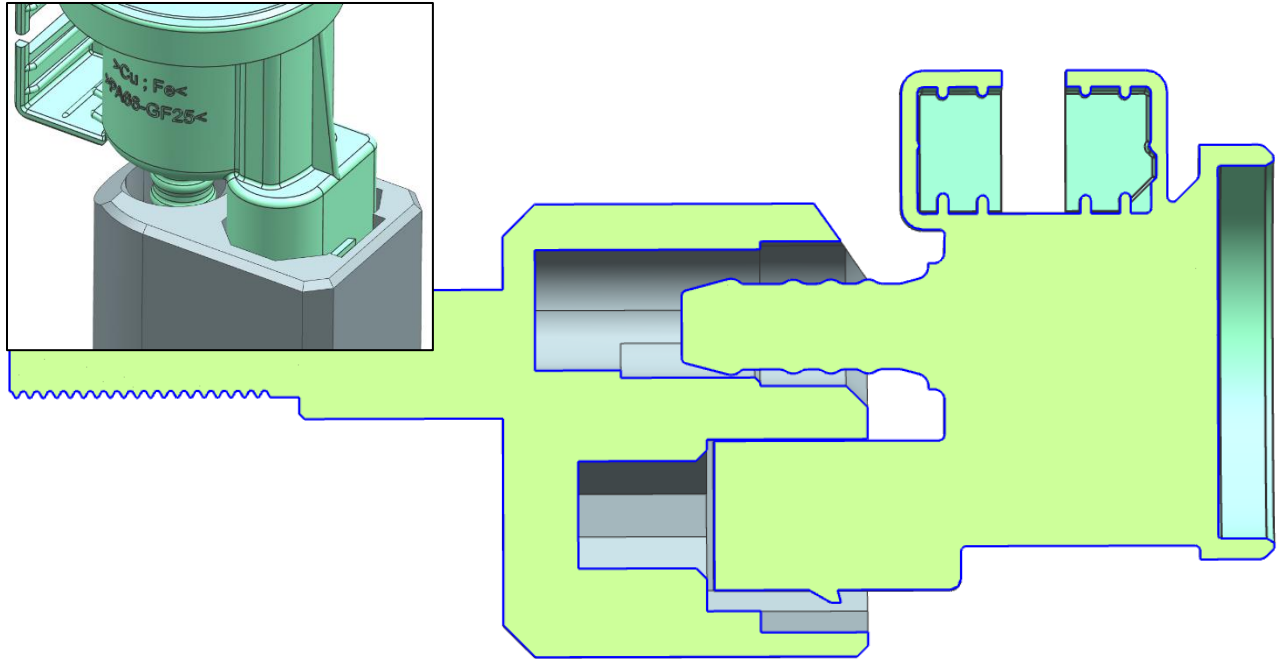


Obrázek 1 - pohled na koncepční návrh segmentu

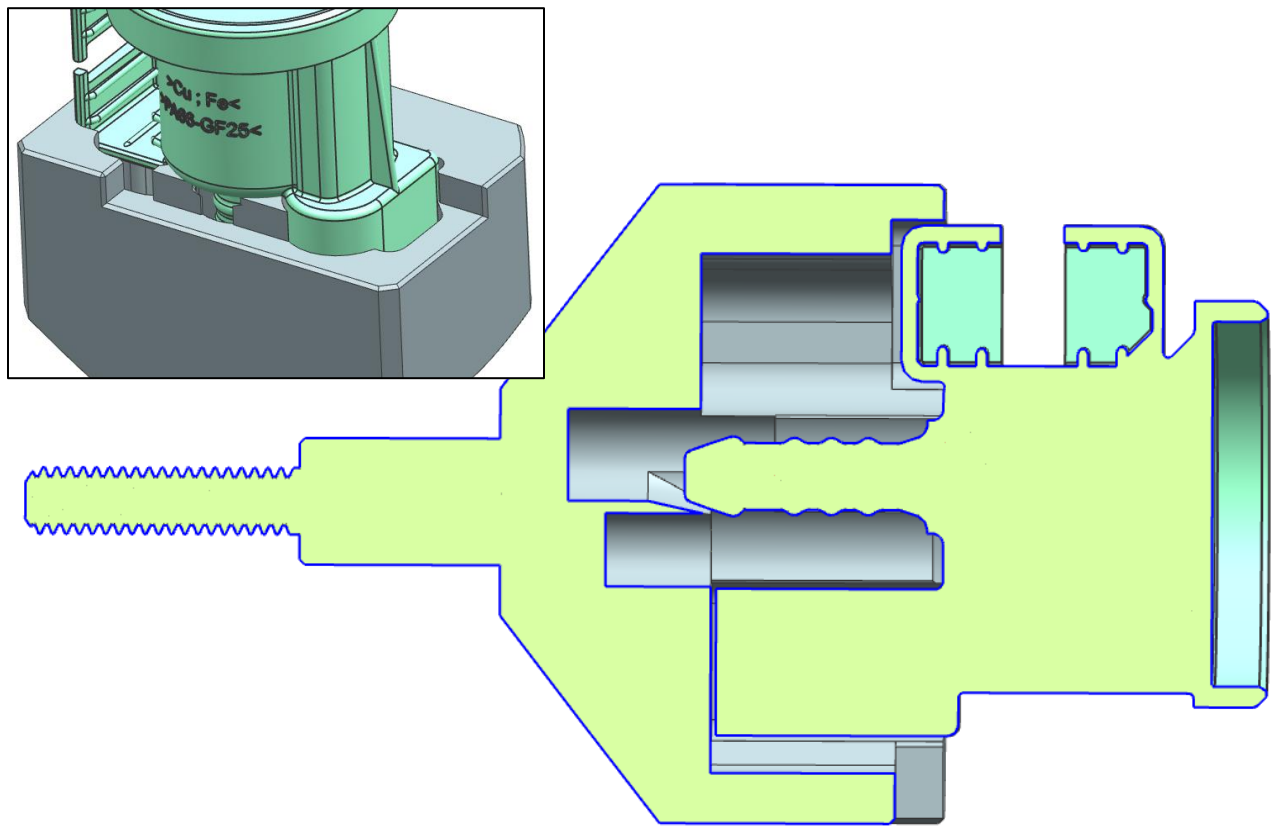
Z tohoto důvodu byl navržen zcela jiný segment, který rozděluje výrobky dle typu konektoru a díky otvoru maximálně upravenému pro konkrétní konektor poskytuje výrobku větší oporu ve vedení, oproti koncepčnímu návrhu.



Obrázek 2 - pohled na nový konstrukční návrh segmentu

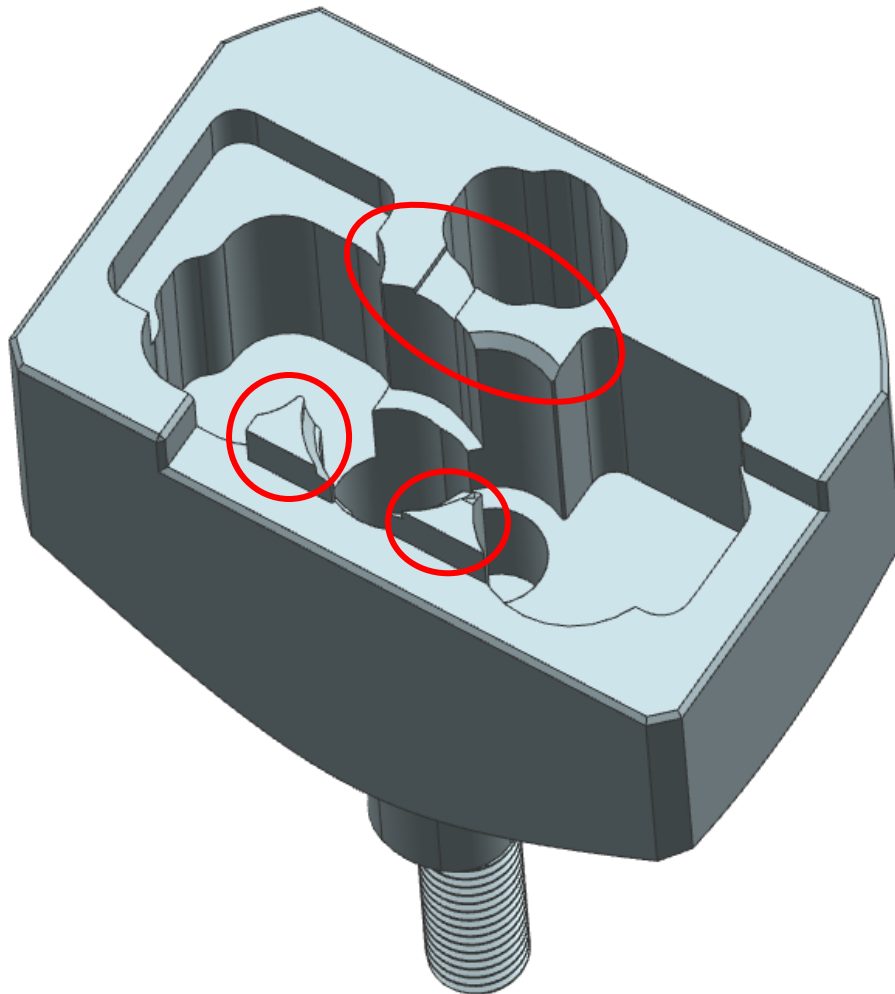


Obrázek 3 - znázornění použití koncepčního segmentu na výrobku h-A



Obrázek 4 - znázornění použití nového konstrukčního segmentu na výrobku h-A

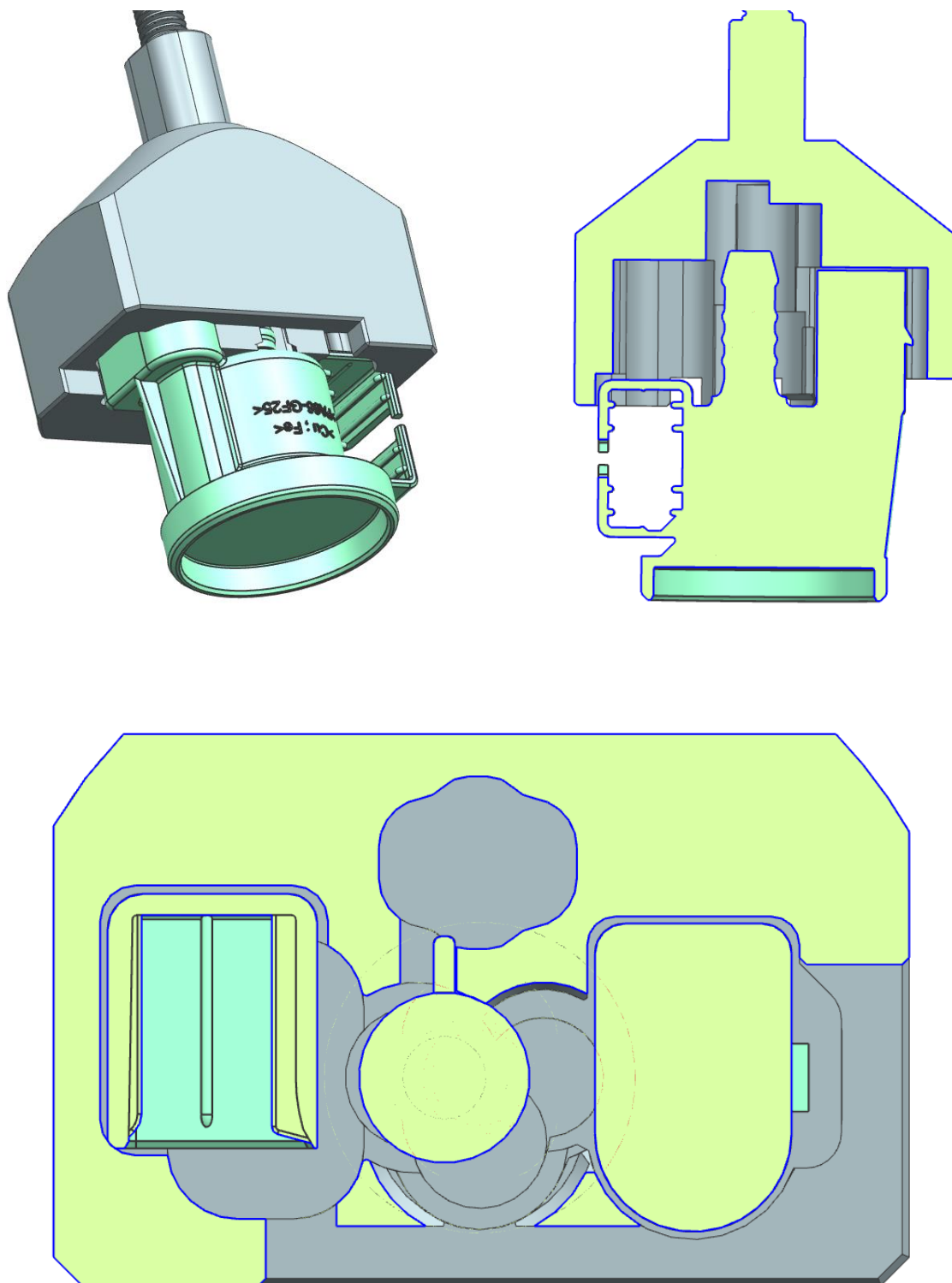
Z obrázků uvedených níže si lze povšimnout, že nově navržený segment poskytuje lepší vedení většiny částí výrobku, ale hlavně je navržen tak, aby v každém případě došlo k dotyku opěrné plochy segmentu a výrobku, a tím bylo možné co nejlépe osovou vymežit vůli mezi segmentem, výrobkem a opěrnou deskou přišroubovanou na zařízení.



Obrázek 5 - znázornění opěrné plochy segmentu pro výrobek

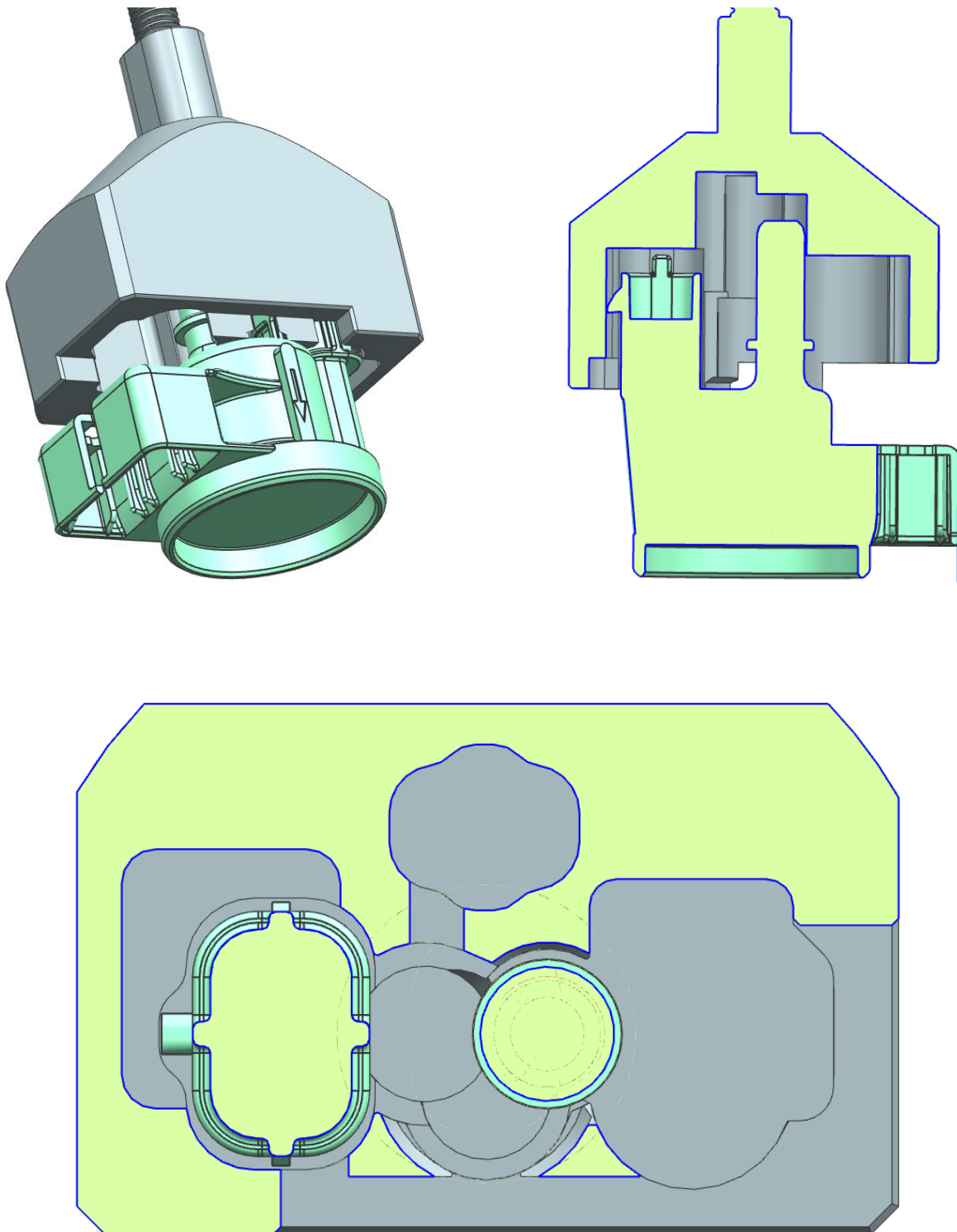
Kompatibilita s jednotlivými designy

- h-A



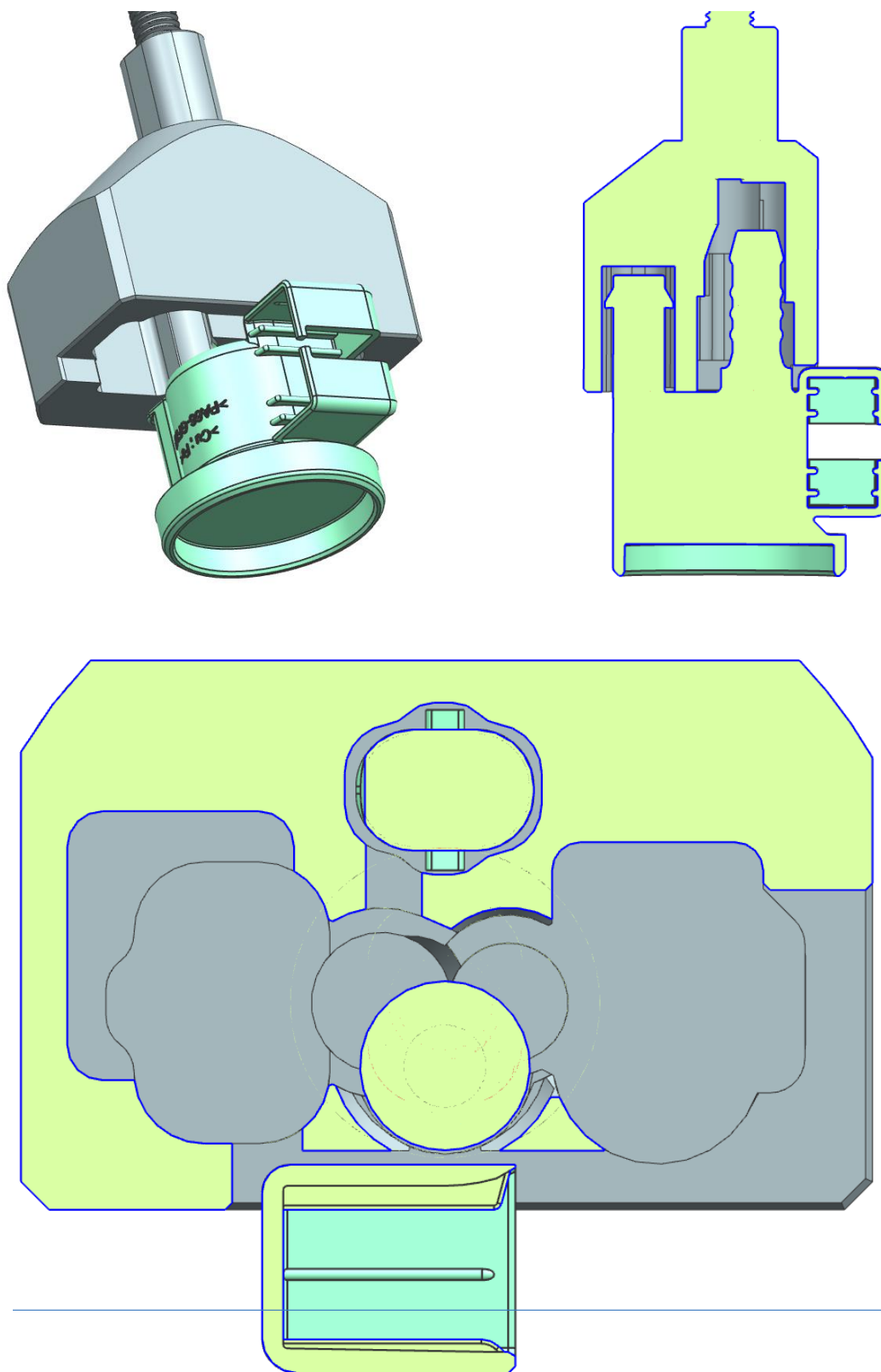
Obrázek 6 - vedení designu h-A

- h-B



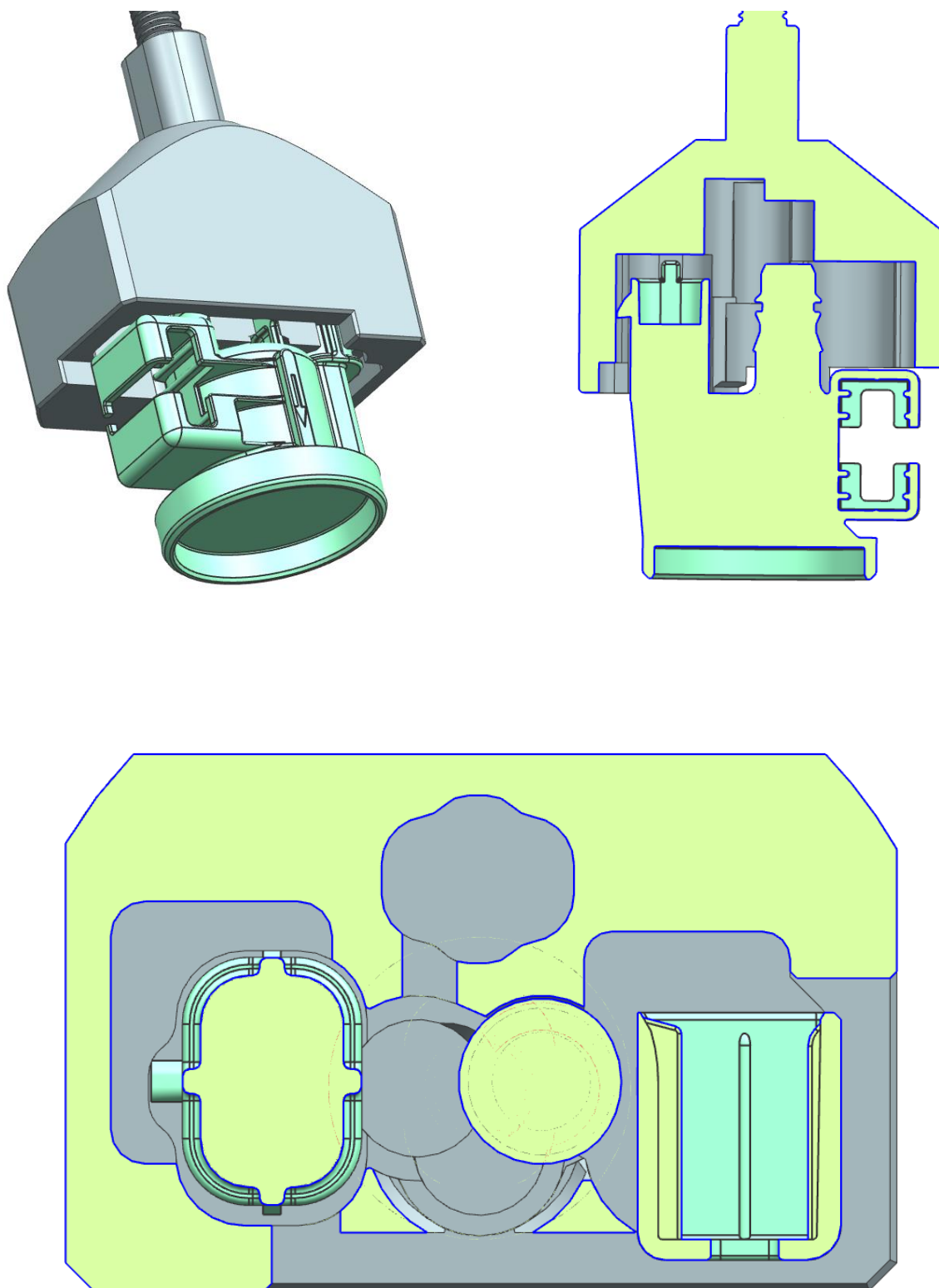
Obrázek 7 - vedení designu h-B

- h-E



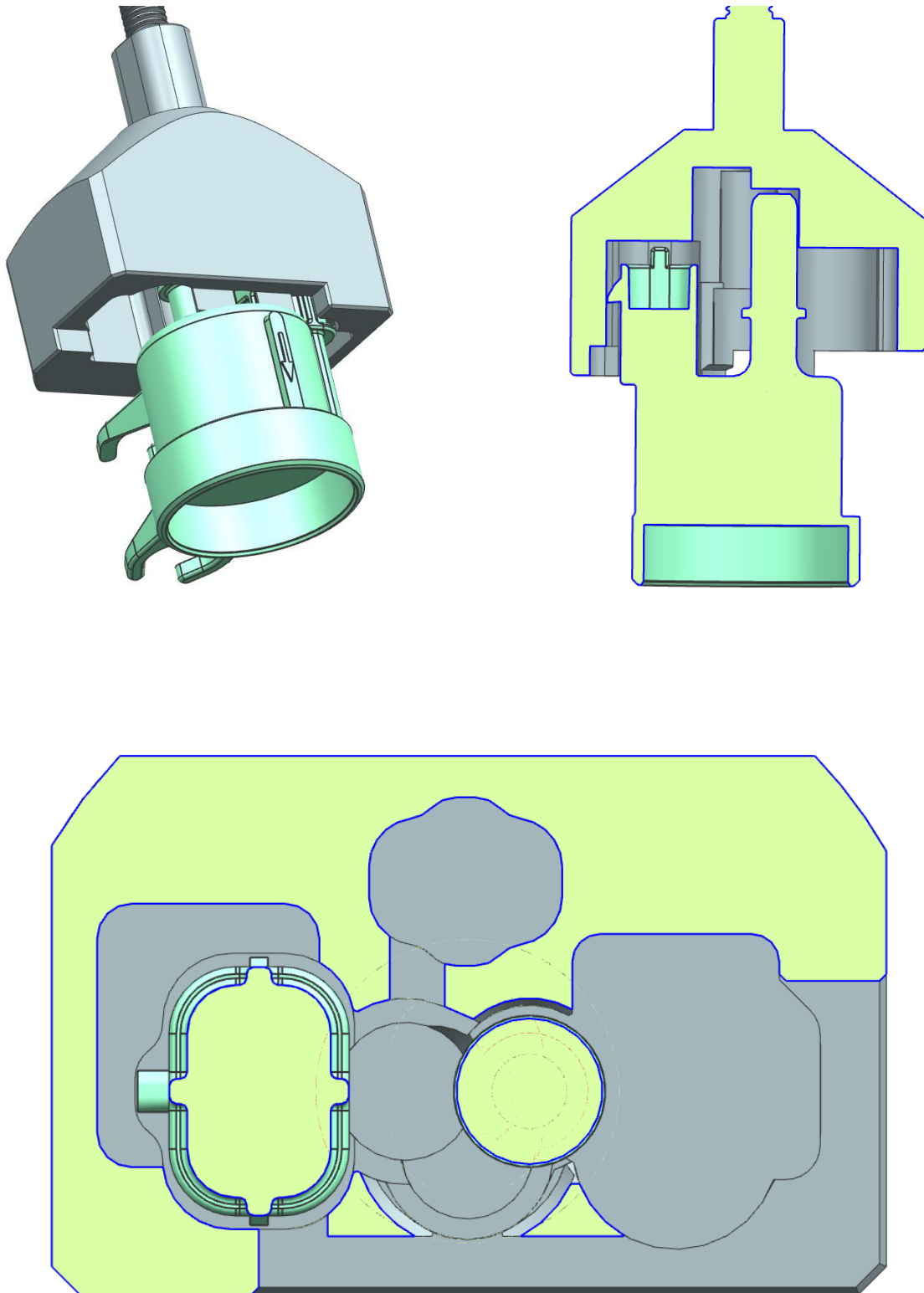
Obrázek 8 - vedení designu h-E

- h-F



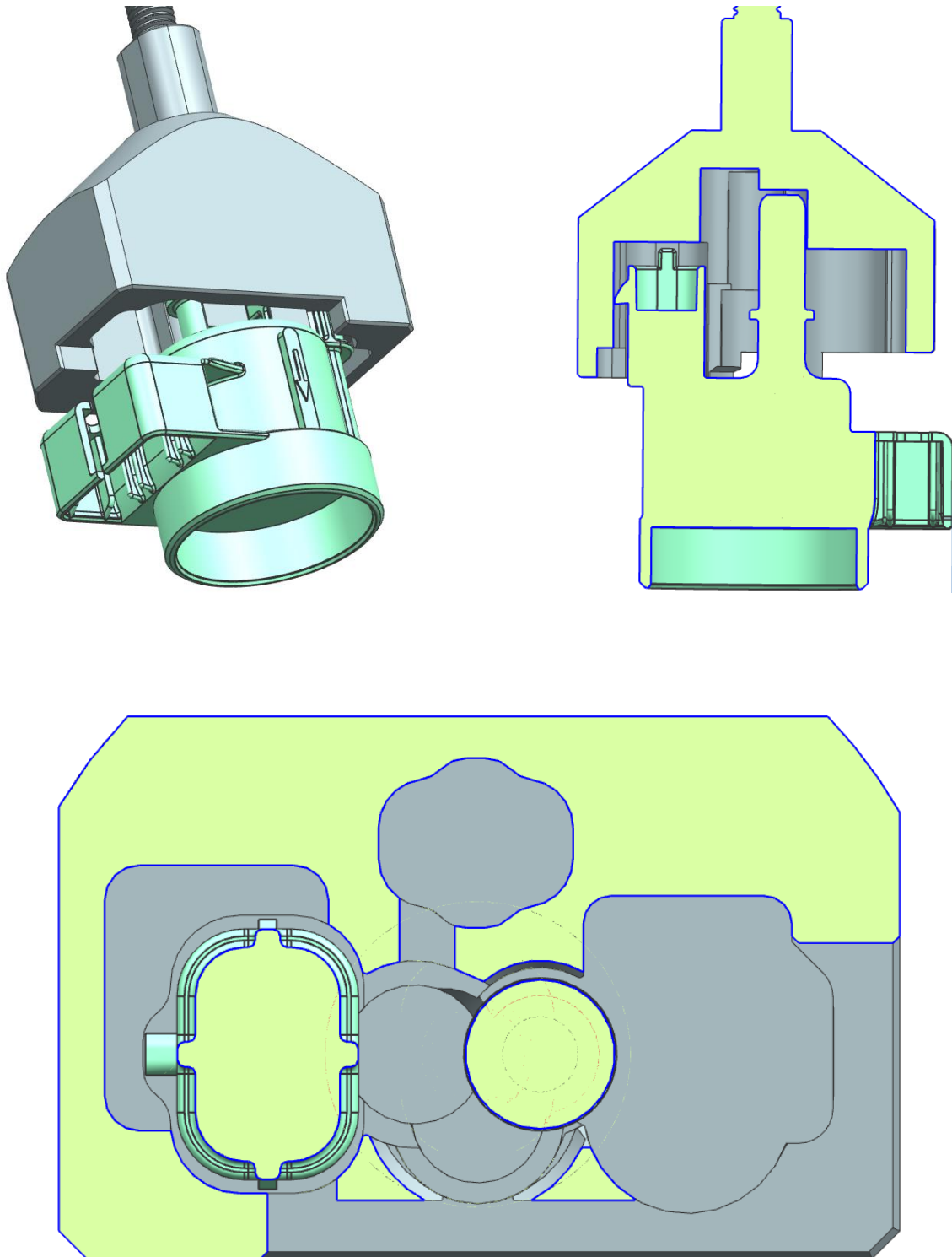
Obrázek 9 - vedení designu h-F

- h-G



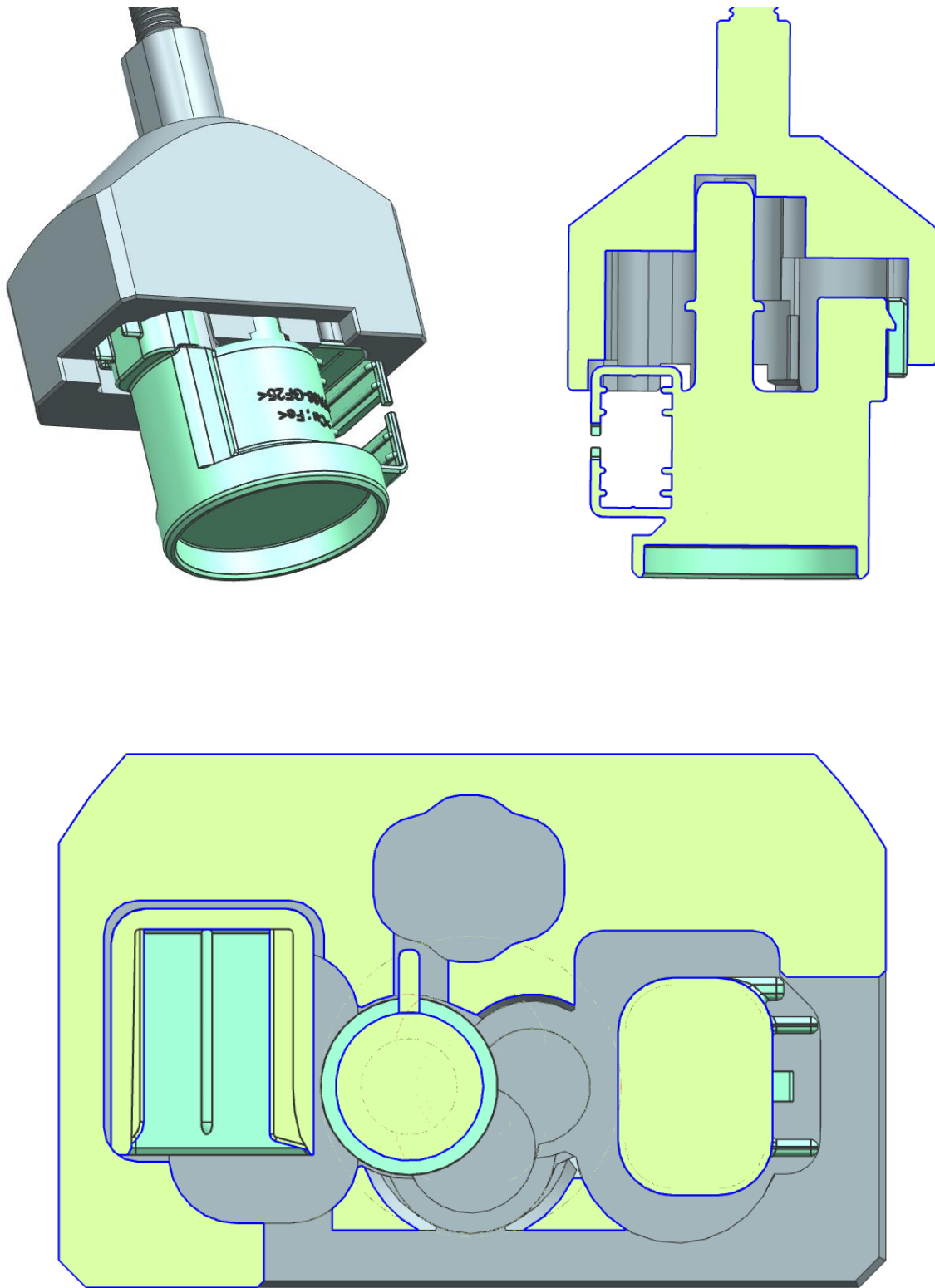
Obrázek 10 - vedení designu h-G

- h-H



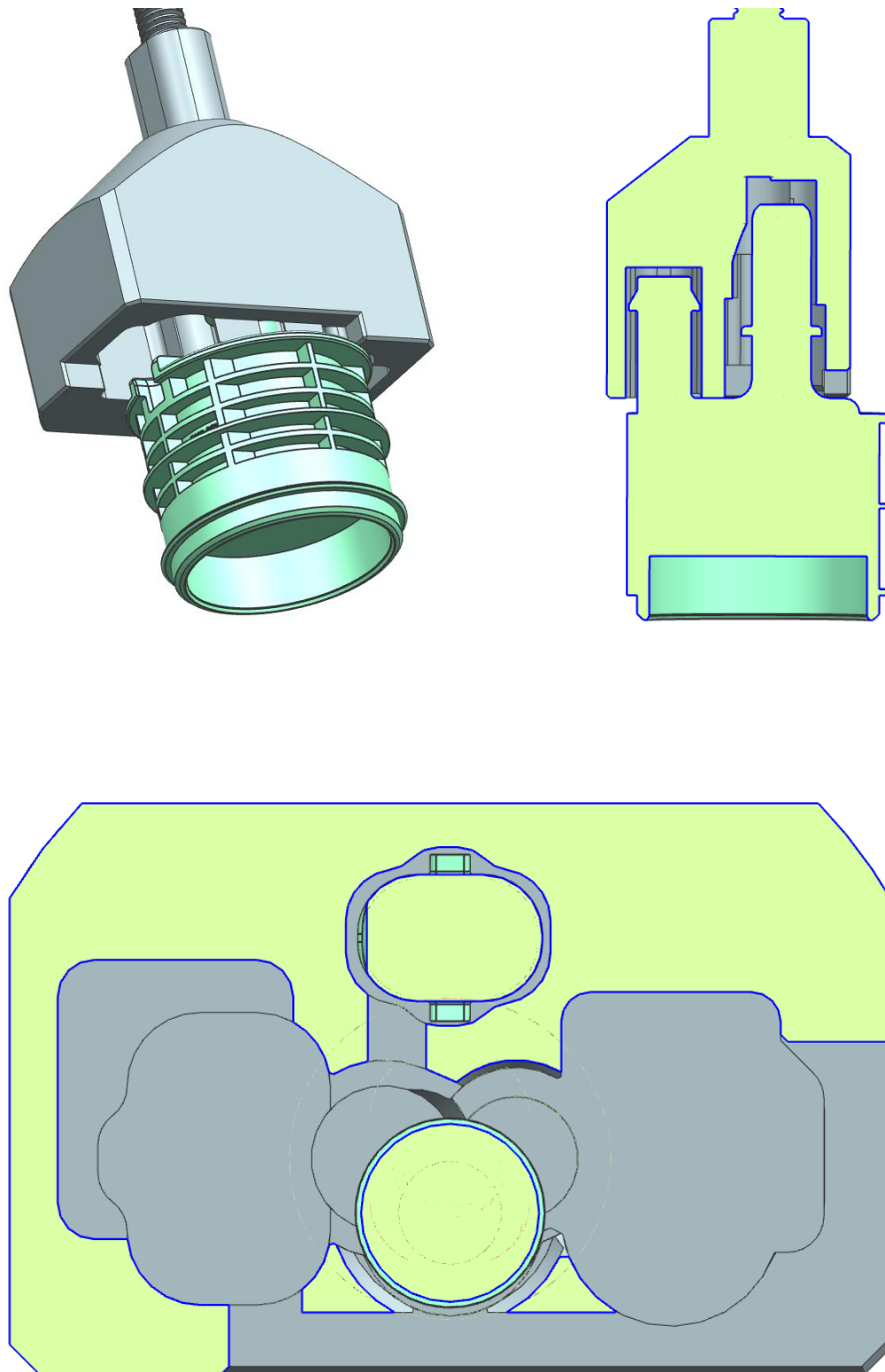
Obrázek 11 - vedení designu h-H

- h-I



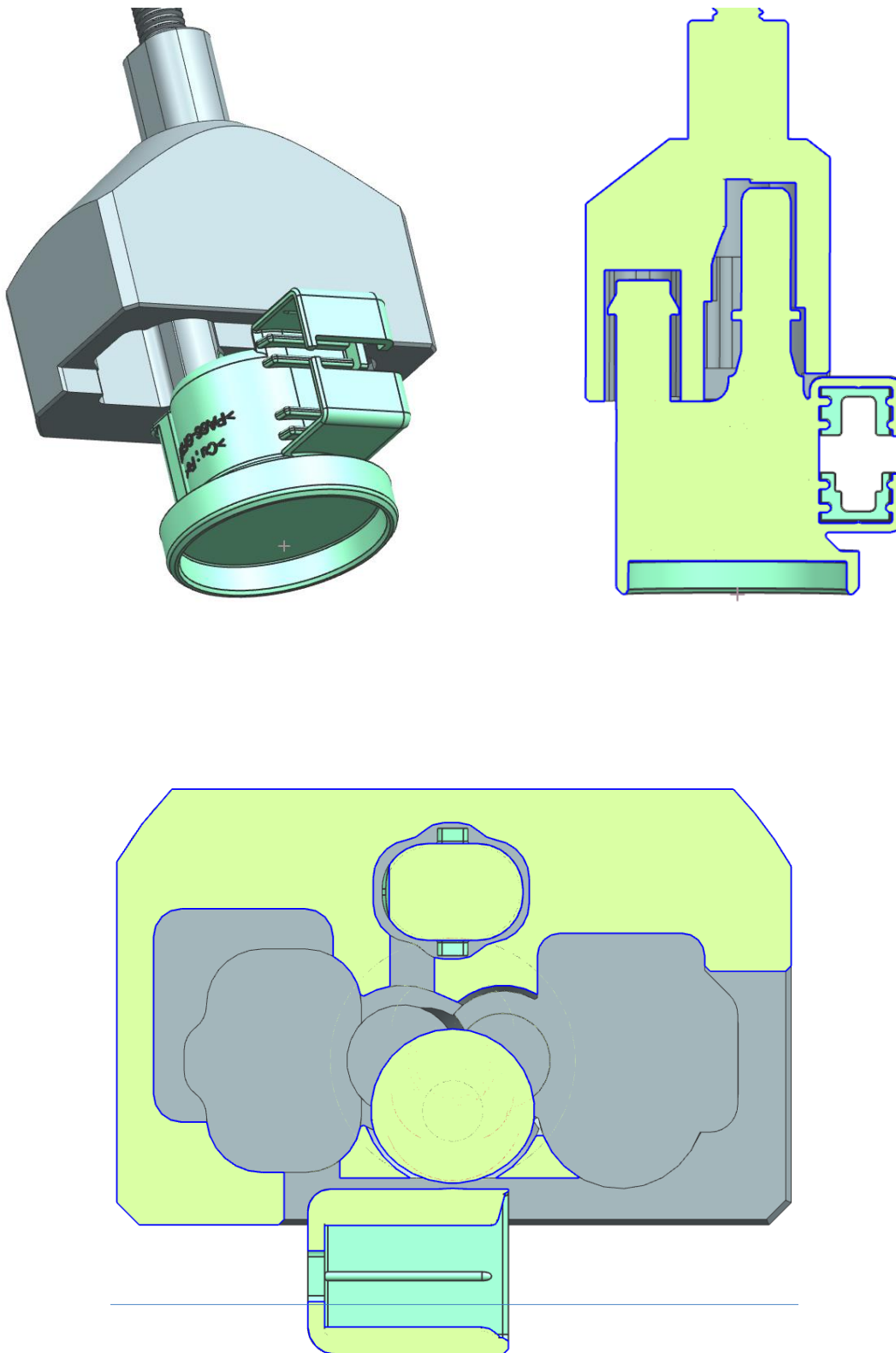
Obrázek 12 - vedení designu h-I

- h-J



Obrázek 13 - vedení designu h-J

- h-K



Obrázek 14 - vedení designu h-K