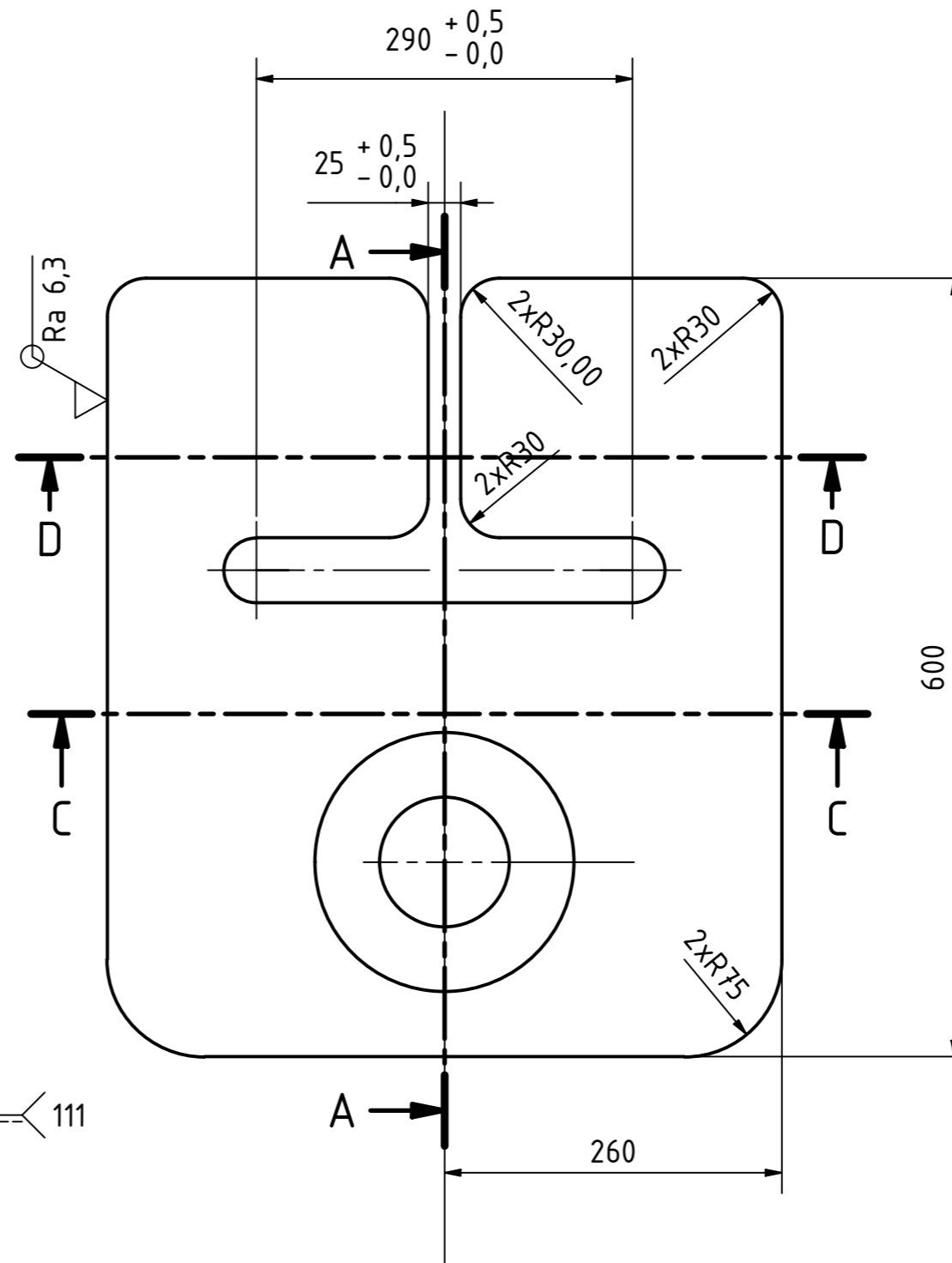
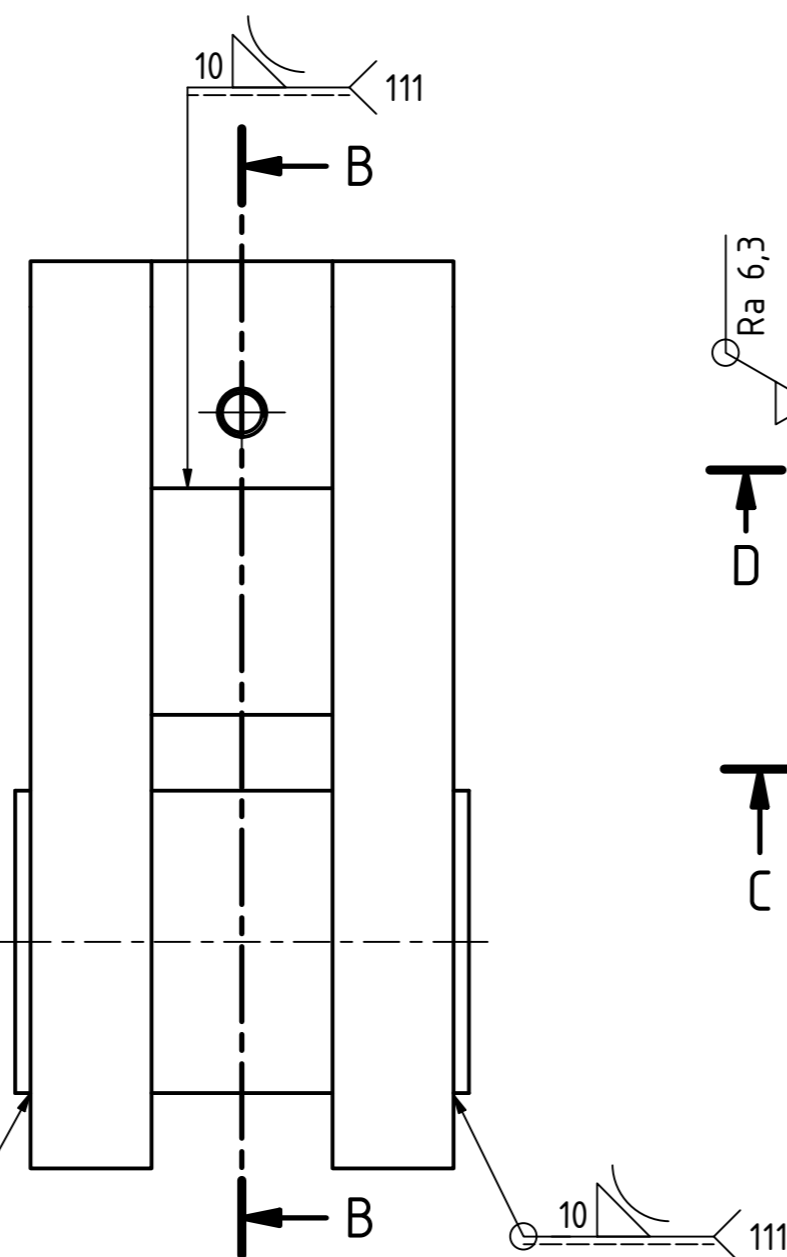
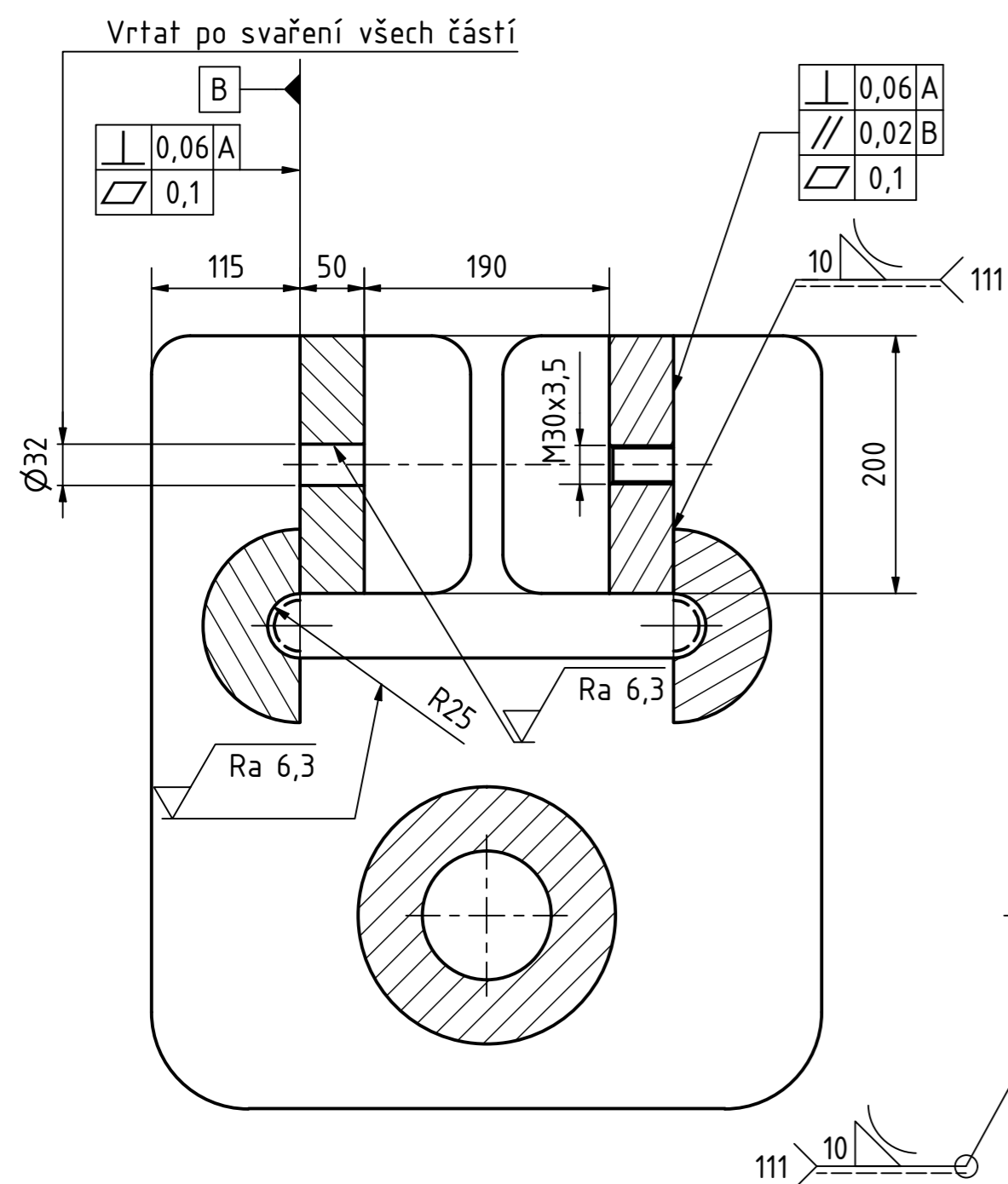
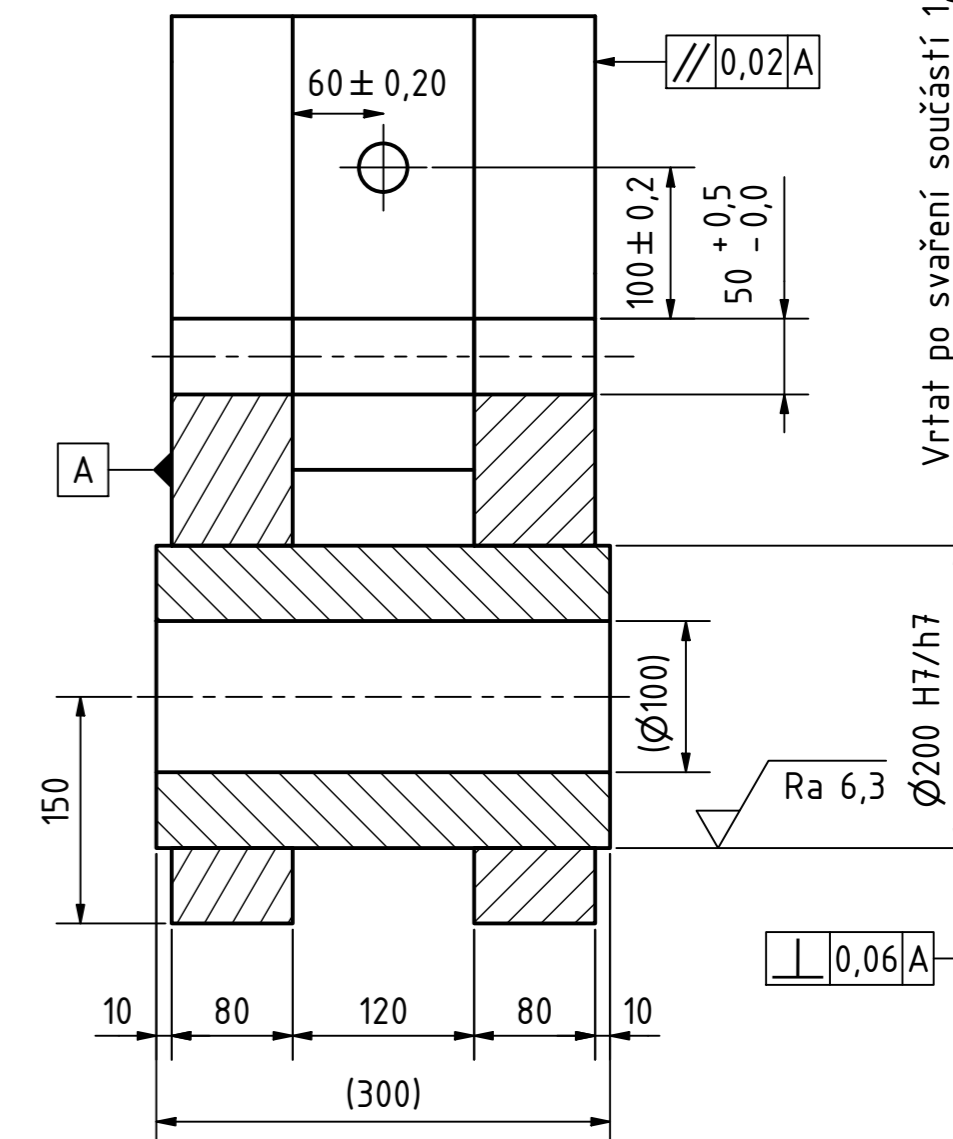


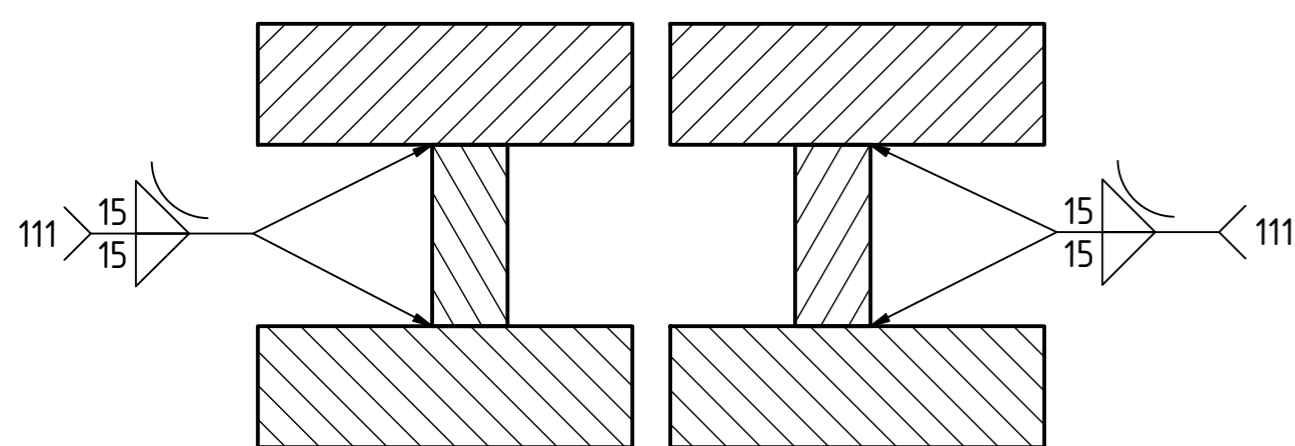
B-B ( 1 : 5 )



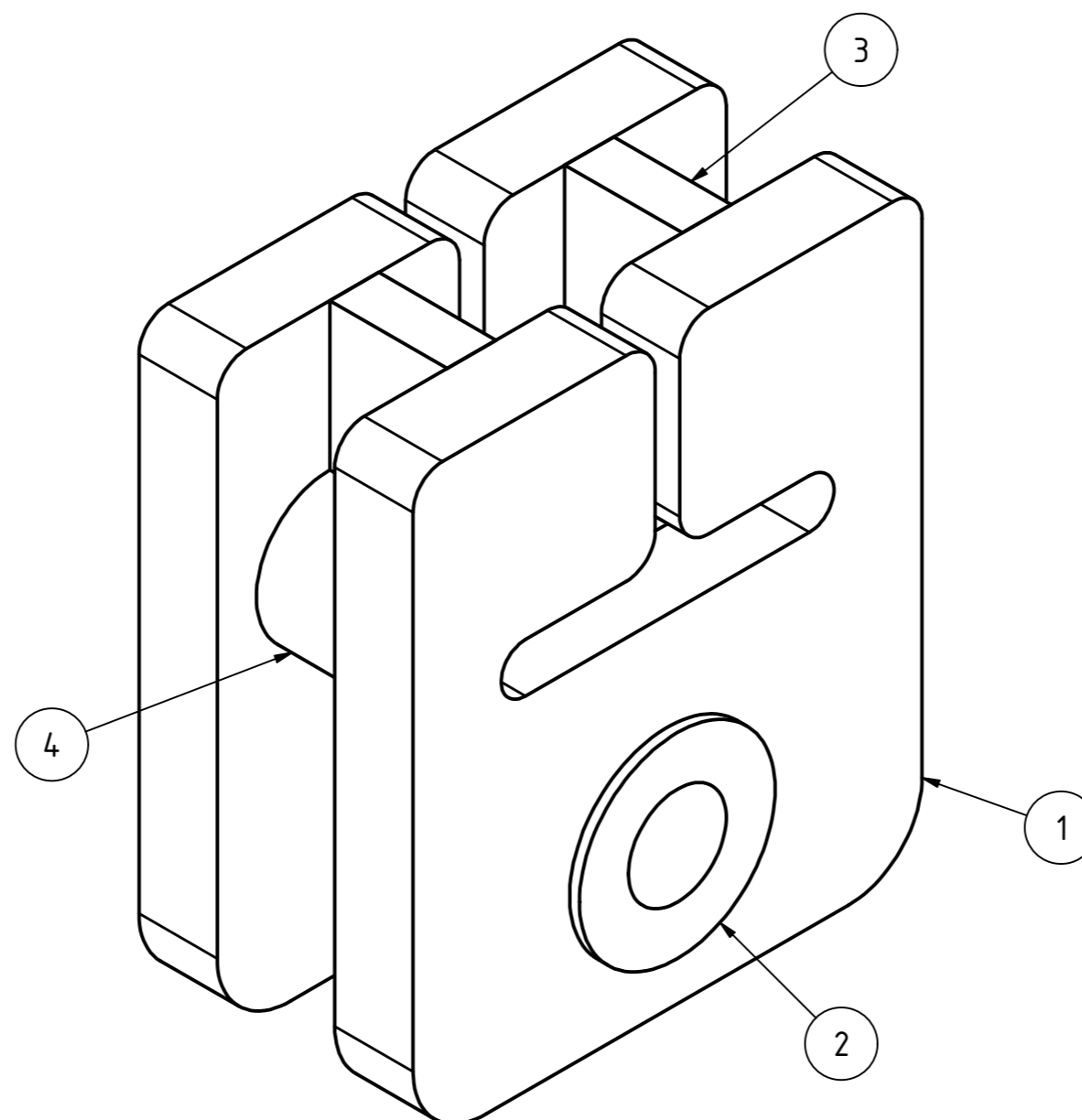
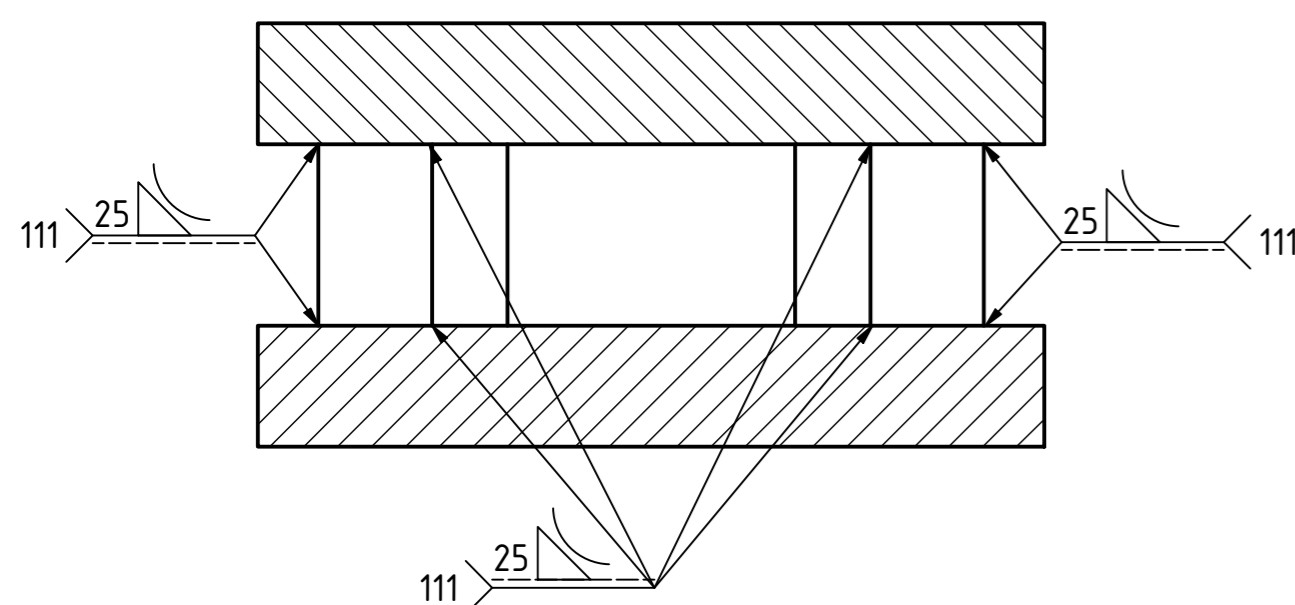
A-A ( 1 : 5 )



D-D ( 1 : 5 )



C-C ( 1 : 5 )



### Technické požadavky:

1. Chybějící svary svařit oboustranně 0,3 x tloušťka plechu nebo 0,7 x tloušťka plechu pro svar pouze z jedné strany.
2. Kontrolní obrábění vyznačeno: ----
3. Výpalky dle DXF

KUSOVNÍK						
POZ.	Název součásti	NORMA	ČÍSLO VÝKRESU	MATERIÁL	HMOTNOST	KS
1	P80 - 520 x 600	EN 10025-2		S355J0	160,4 kg	2
2	Válec 200 x 50 - 300		DP-2021-TR 200x50		55,5	1
3	P50 - 120 x 200	EN 10025-2		S355J0	9,1	2
4	Válec 150 x 50 - 120		DP-2021-TR 150x50		7,4	2
Textura povrchu		Hrany ISO 13715		Měřítko	Přesnost ISO 2768 - mK	
✓ (Ra 6,3)		-0,2 / +0,2		1:5	Tolerování ISO 8015	
				Hmotnost (kg)	Promítání	
				409	☉	
Materiál - Polotovár ČSN 11 523				Formát		A2
Kreslil LUKÁŠ MEJTL		Datum 15.5.2021		Název Závěs pro nosný popruh		
Schválil		Datum		Číslo dokumentu DP-2021-S1.1		
KKS KATEDRA KONSTRUOVÁNÍ STROJŮ		Druh dokumentu VÝROBNÍ VÝKRES				