

Gymnázium
••• Na Pražáčce

**Grafický manuál
vizuální identity**

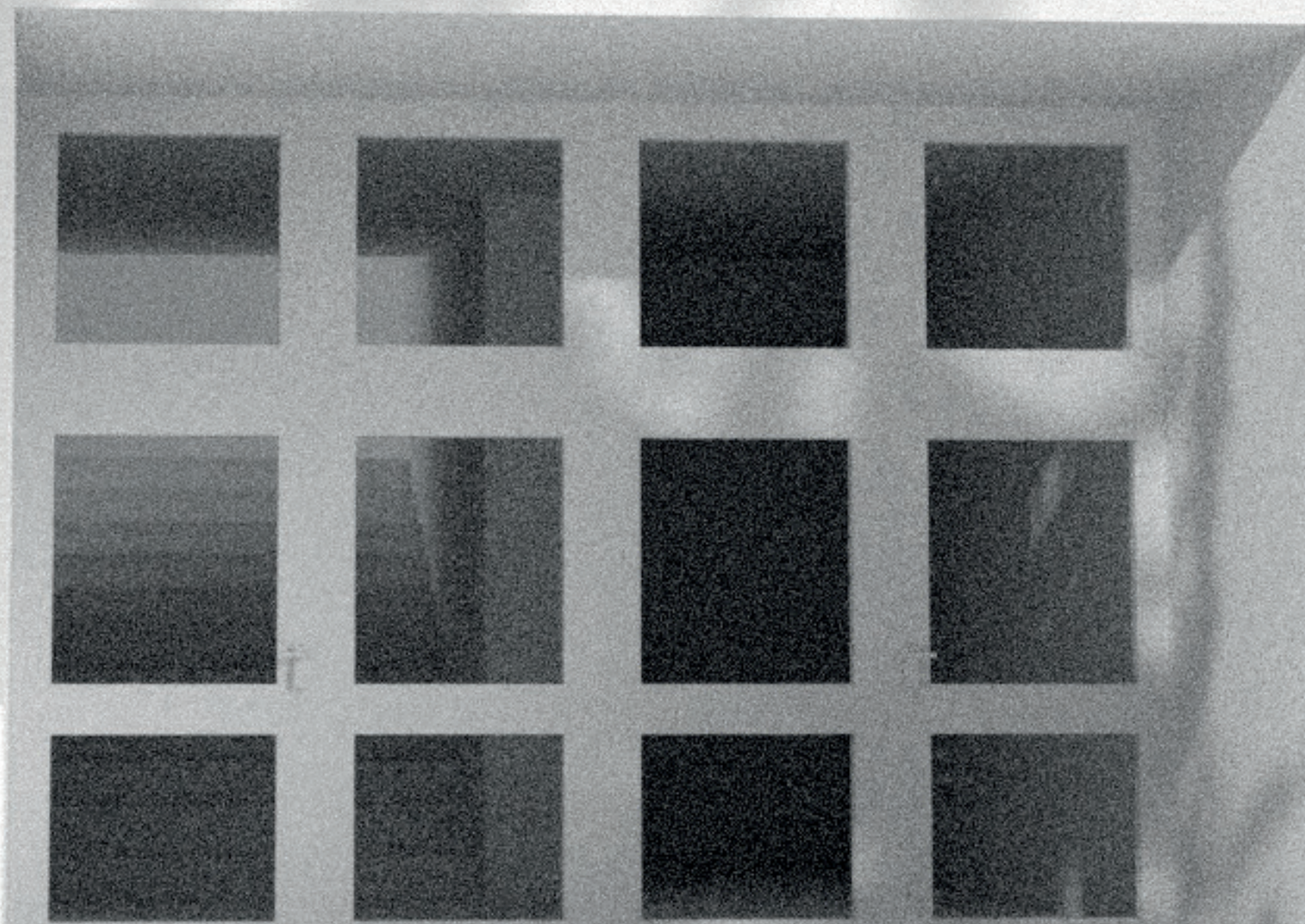
Obsah

- 3 • Vizuální identita
- 4 • Logo gymnázia — pozitivní
- 5 • Logo gymnázia — negativní
- 6 • Ochranná zóna loga
- 7 • Použití loga na podkladové ploše
- 8 • Zakázané varianty loga
- 9 • Barvy vizuální identity
- 10 • Písmo
- 11 • Tiskoviny
- 12 • Vizitky
- 13 • Pozvánky a plakáty na akce
- 14 • Promo materiály
- 16 • Web
- 18 • Časopis
- 19 • Externí orientační prvky
- 20 • Interní orientační prvky

Externí orientační prvky

20

Gymnázium
... Na Pražáčce



Interní orientační prvky

21

3. patro



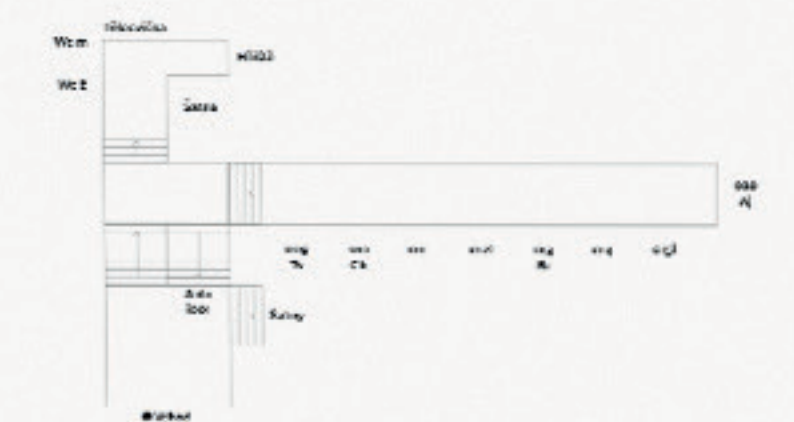
2. patro



1. patro



Přízemí



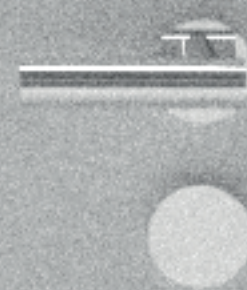
- 1001 • Učebna informatiky 1
- 009 • Kabinety tělesné výchovy
- 010 • Kabinety chemie
- 012 • Biologická laboratoř
- 013 • Kabinety histologie
- 015 • Chemická laboratoř
- 020 • Kabinety Anglického jazyka
- 101 • Kreslárna
- 102 • Kabinety výtvarné výchovy
- 107 • Kabinety Francouzského jazyka
- 109 • Kabinety Německého jazyka
- 114 • Učebna informatiky 2
- 115 • Kreslárna
- 202 • Ředitelna
- 204 • Kancelář zástupců
- 205 • Kabinety moderního umění
- 209 • Strojní oddělení
- 215 • Fyzikální laboratoř
- 216 • Kabinety fyziky
- 217 • Učebna fyziky
- 303 • Kabinety dějepisu
- 304 • Kabinety Českého jazyka

Interní orientační prvky

22

101k

Učebna
výtvarné
výchovy



Vizuální identita

Ústředním motivem v mém finálním návrhu je znaménko výpustky, které v logu jasně odděluje a vymezuje výrazy Gymnázium a Na Pražačce. Tímto primárním rozlišovacím prvkem kladu důraz na jedinečnost a odlišnost školy. Každá tečka má jednu ze základních barev, které symbolizují vždy jednu oborovou větev školy. Barvy se dále používají pro vyznačování. Spojující prvek celého návrhu je rodina písma Freight, zejména Freight Text, Freight Sans a Freight Display ze kterého vychází nové logo. V rámci vizuální identity jsem se rozhodl používat jednoduchou jazykovou hříčku vyvozenou z myšlenky loga. Ústředním motivem většiny materiálů je věta nebo vyjádření končící výrazem ... Na Pražačce. Stejně tak identita čerpá z vizuálního rozdělení loga a v lay-outech hravě využívá vystrčení právě onoho výrazu ... Na Pražačce mimo grid.

Logo gymnázia — pozitivní

4

Pozitivní provedení loga

Logo Gymnázia Na Pražace má pouze jedno barevné provedení pro použití na světlých podkladech. Žádné jiné varianty loga nejsou. Jiné zkracování nebo rozdělování nápisu v rámci značky není povoleno.

Gymnázium
●●● Na Pražáčce

Logo gymnázia — negativní

5

Negativní provedení loga

V případech, kdy se logo nachází na jiných než bílých či velmi světlých podkladech, používá se striktně negativní provedení loga.



Gymnázium
... Na Pražáčce

Ochranná zóna loga

Ochranná zóna

Ochranná zóna je minimální velikost plochy v bezprostřední blízkosti značky nebo symbolu, do které nesmí zasahovat text, jiné logo, ani další grafické prvky. Ochranná zóna zároveň určuje nejmenší vzdálenost od okraje formátu, na které jsou značka nebo symbol aplikovány. Ochranná zóna vychází z proporcí litery „G“. Hodnota „x“ je rovna její výšce.



Použití loga na podkladové ploše

Použití variant loga

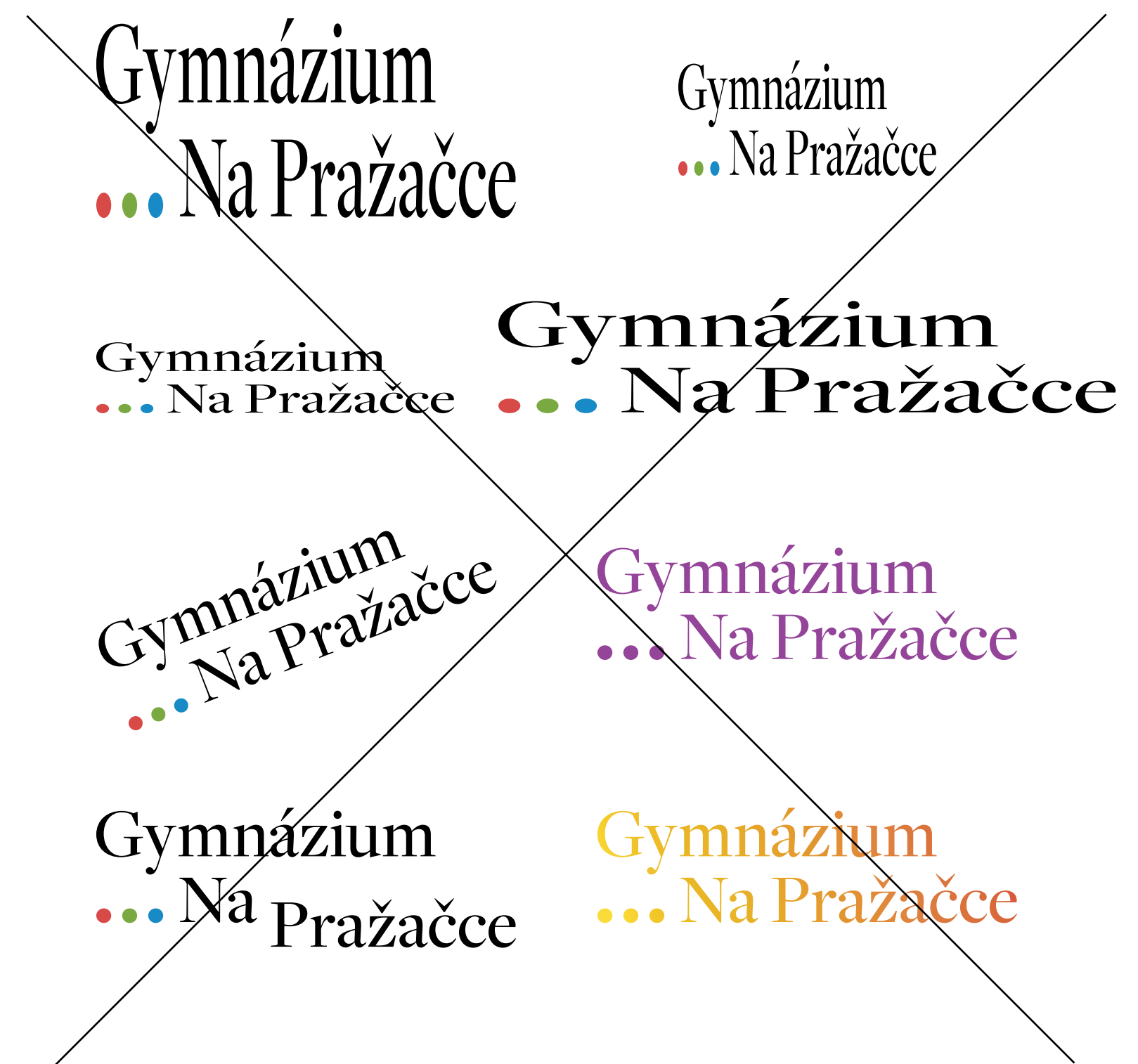
Pozitivní varianta loga je preferovaná ve všech materiálech, ale pouze na bílém či velmi světlém pozadí — nezáleží na barvě nebo vzoru podkladu, ten může být jakýkoliv, ale nesmí přesáhnout kontrast určený v diagramu. Negativní varianta loga se používá ve všech zbylých případech.



Zakázané varianty loga

Nesprávné použití

Povolené jsou pouze varianty loga uvedené v tomto manuálu. Především je zakázána jakákoliv deformace loga, jeho překrývání, přebarování nebo změny poměrů v jeho sazbě.



Barvy vizuální identity

Použití barev

Barvy jsou obsažené v logu a dále se s nimi pracuje především pro zvýraznění textu nebo jako s barevným kontrastem v částech materiálů.



#E8413D

c: 0 m: 85 y: 73 k: 0



#7CB928

c: 58 m: 0 y: 100 k: 0



#009AD8

c: 77 m: 22 y: 0 k: 0

**Gymnázium
Na Pražačce**

Nad Ohradou 2825/23,
130 00 Praha 3

Pan Jiří Havlíček

Přímá 3285/29,
157 37, Praha 16

Podnělí 13. 4. 2021

Rozhodnutí o přijetí do studia

Vážený pane Havlíčku,

s radostí Vám oznamujeme, že Váš syn, Karel Havlíček, byl na základě výsledků přijímacího řízení přijat do studijního oboru 79-41-K/61. Zápis do prvního ročníku proběhne 25. 8. 2021 v budově Gymnázia Na Pražačce (Nad Ohradou 2825/23, 130 00 Praha 3) od 10.00 do 14.00. V případě jakýkoliv dotazů nás kontaktujte.

S pozdravem,

Mgr. Martin Kašpar
ředitel

+420 797 973 100 gymnazium@gnp.cz www.gnp.cz

**Gymnázium
Na Pražačce**

Nad Ohradou 2825/23,
130 00 Praha 3

Potvrzení o studiu

Jméno a příjmení: _____

Rodné číslo: _____

Datum a místo narození: _____

Adresa: _____

Je ve školním roce _____ žákem/žákyní třídy _____

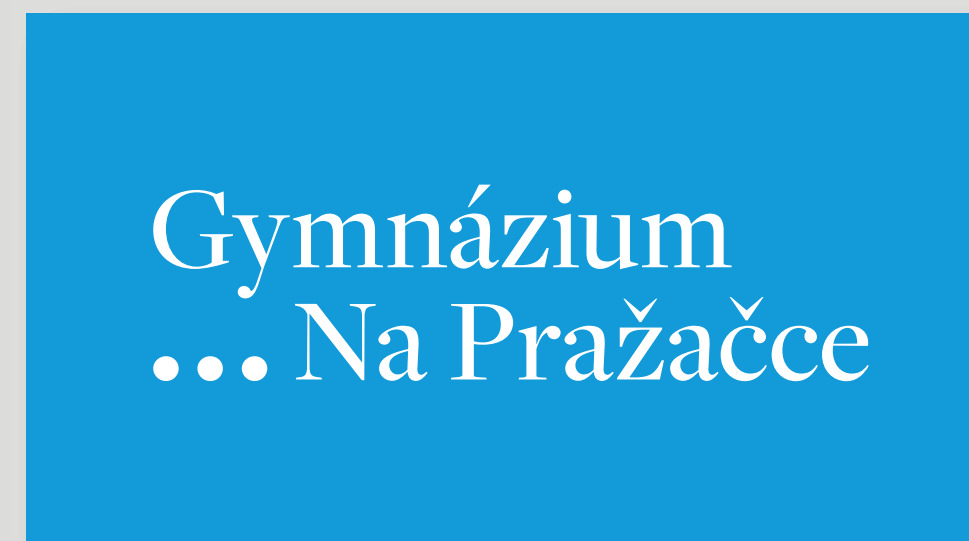
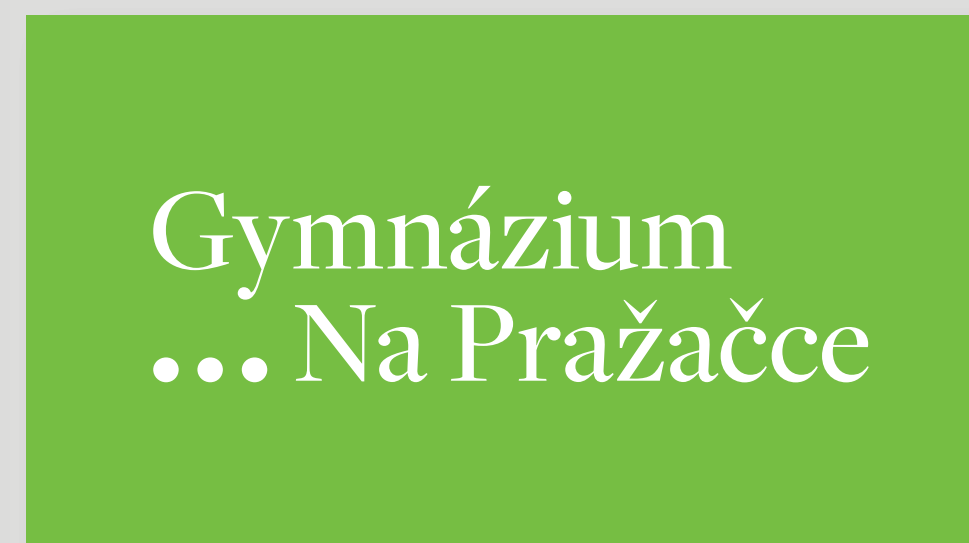
V Praze dne _____

razítko a podpis

+420 797 973 100 gymnazium@gnp.cz www.gnp.cz

Vizitky

12



Pozvánky a plakáty na akce

13

Zahradní slavnost



••• Na Pražačce

**Pátek 20. 6. 2021 od 15.00
v areálu školy**

Srdečně Vás zveme na oslavu konce školního roku, která se uskuteční v pohodové atmosféře školní zahrady. Připravené je pro Vás sezení, grilování i zábavné aktivity.

Halloween



••• Na Pražačce

Úterý 29. 10. 2021

Připravte se na skvělý zážitek, kdy se celá škola i s osazenctvem promění na historický karneval.

Promo materiály

14



I tohle můžete zažít

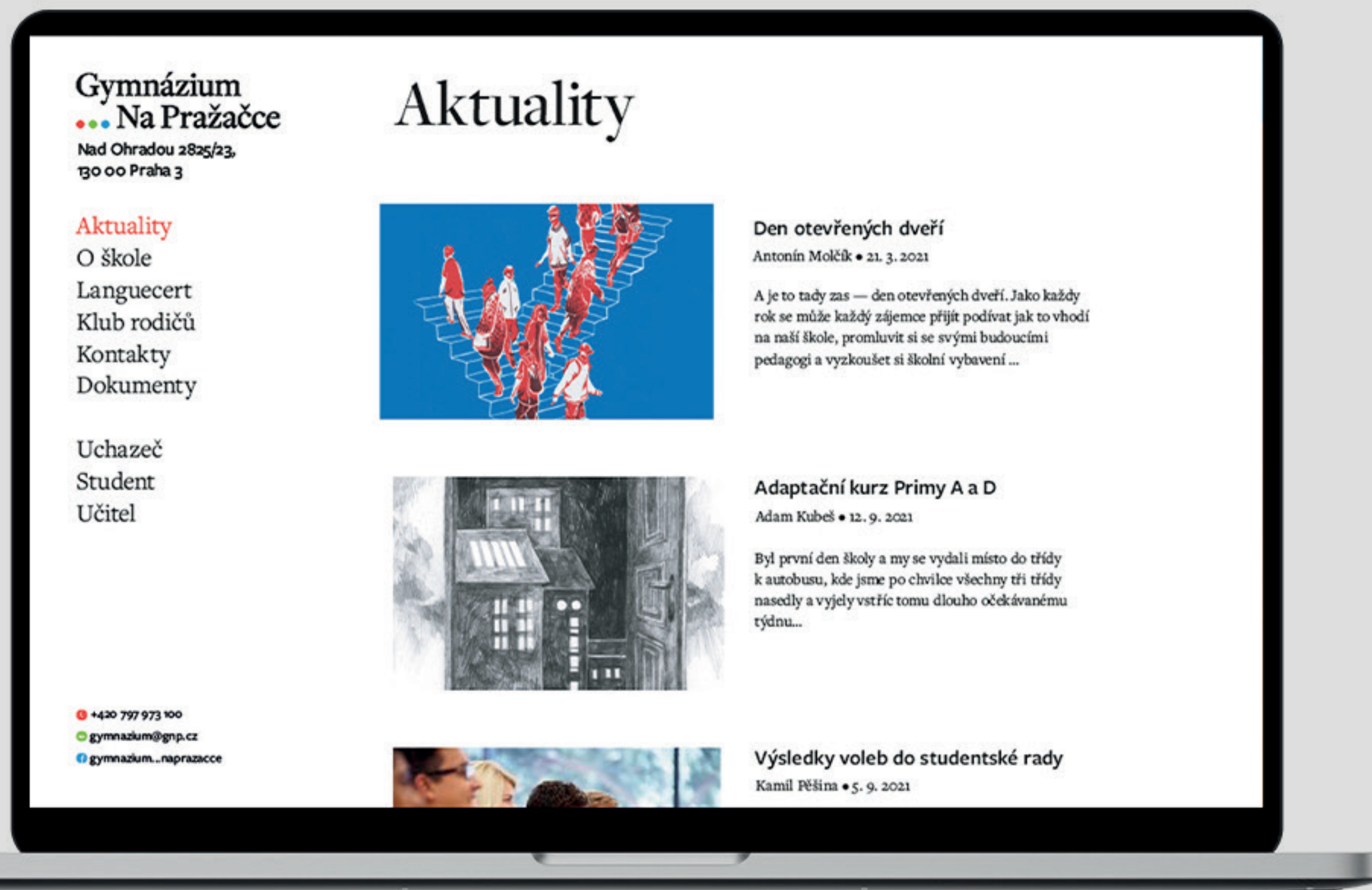


●●● Na Pražáčce

www.gnp.cz

[gymnazium...naprazacce](https://www.facebook.com/gymnazium...naprazacce)

[Nad Ohradou 2825/23, 130 00 Praha 3](https://www.google.com/maps/place/Nad+Ohradou+2825/23.1300000,13.0000000)







10 • Téma



Markéta Typovská
redaktorka

Otevírám dveře — otevírám je, co nejvíc to jde, div že nevypadnou z pantů. Proč? Mám asi největší a nejnacpanější kufr na světě a musím ho jimi nějak protlačit ven. Odjíždím totiž na roční studium do Francie (A taky se neumím balit tak, abych měla málo věcí a přitom měla všechno, proto je tak obř. A proto se honem vracím do svého pokoje pro další věci. Třikrát. Nakonec se mi daří zaplnit kufr našeho ne úplně malého auta právě zmíněnými zavazadly, krabícemi — která vypadá, jako bych s ní vykradla papírnictví a výtvarné potřeby — a čtyřmi hudebními nástroji... to víte, co kdyby náhodou...).

Téma • 11

a my projdeme kolem kouzelně ověřeného Arignona, snažím se konversovat a překládat oběma stranám, i když po několika hodinovém snažení se rozumět a říct co nejvíc, je to skoro naldobý úkol. To mám mluvit následující rok skoro výhradně francouzsky? No to je jedno, nemám už ani sílu panikařit. Po 20 minutách jindy přijdeme domů...



... Dveře č. 4: Nejdít vlastně brána, navěm kvůli pečlivě libujícím si v únicích, ale náležitě dveře, doopravdy otevřené dokořán a k tomu jako bonus moje budoucí rodinka s otevřenou náručí. Jsem tu, přetřli jsme vše a mně se přímo před unavenými očima trčí můj budoucí rok (mimo chodem moc hezký). Mluvíme, tedy opět se snažime, z posledních si překládám konverzaci u stolu a potom už se skládám ke spánku. Boli mě hlava. Na to se připravte taky. Pokud nejste vyklí trůna aktivněji používat svůj jazyk, bude vás bolet hlava a pár prvních dnů nejspíš nebudete schopni přemýšlet. Takže si například na slovo „krev“ budete vzpomínat 15 minut. Ale nebojte se, za chvíli to přejde.

Dveře č. 5: Škola. Ta tedy zahrnuje i školní jídla a internet, abychom to abytečně neomazávali, jelikož děti je

Rozhovor • 13

Tuší jsem, že to bude úplně jiné než učení. Toto očekávání se pocvrdilo, ba co víc, bylo násobně překonáno.

Jaké to tedy doopravdy je? Co Vás na této práci překvapilo? Překvapilo mě zejména to, jak rychle při tom utíká čas. Člověk má nějaký plán, předtavu toho, co bude během dne dělat. Pak přijde do školy a je všechno jinak. Vykytne se množství akčních věcí, které je potřeba vyřešit okamžitě, a plány jsou ty tam. A je to zejména množství jednání a komunikace s lidmi.

Super-rodina Freight Pro

Ve vizuální identitě se objevují pouze varianty písma Freight. Řezem Display je vysázeno logo a používá se jako nadpisové písmo. Chlebový text je poté sázen řezem Text, který má všechny potřebné náležitosti i pro sazbu delších článků. Bezserifový řez Sans je využit jako kontrastní písmo, pro vyznačování a podnadpisy.

Freight Display Pro

abcdefghijklmnopqrstuvwxyz
1234567890

Freight Text Pro

abcdefghijklmnopqrstuvwxyz
1234567890

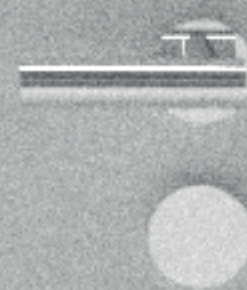
Freight Sans Pro

abcdefghijklmnopqrstuvwxyz
1234567890

Interní orientační prvky

23

WC Ž
Dámské
toalety



Promo materiály

16

