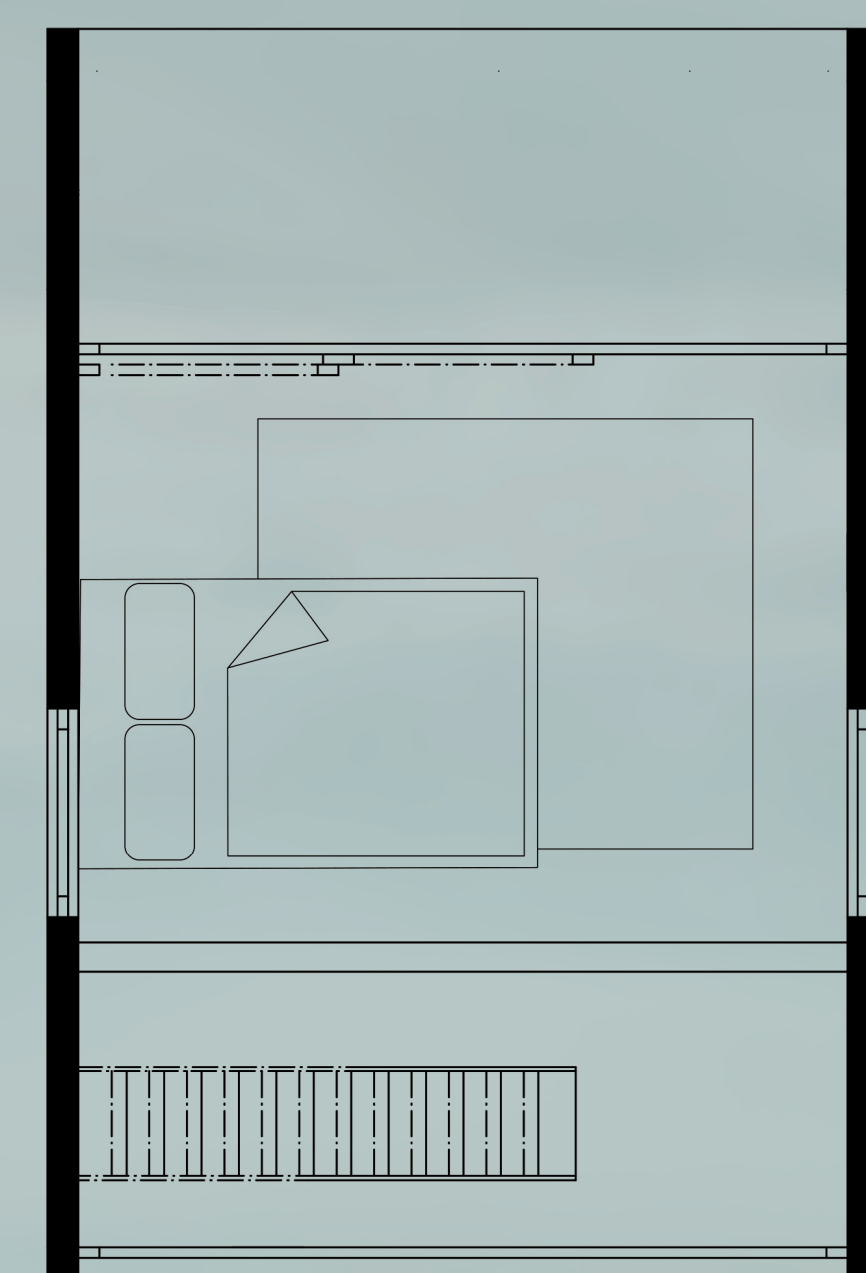
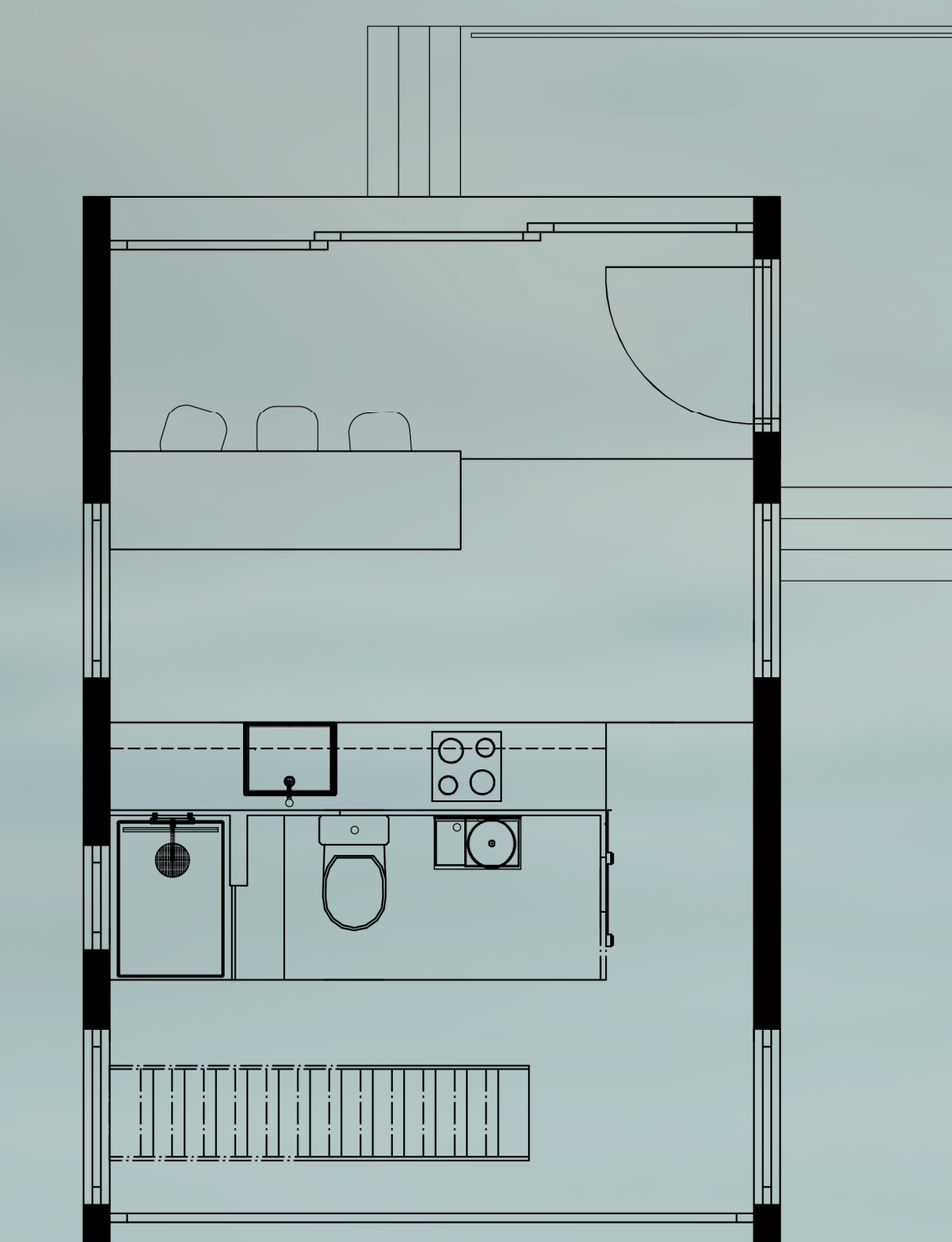
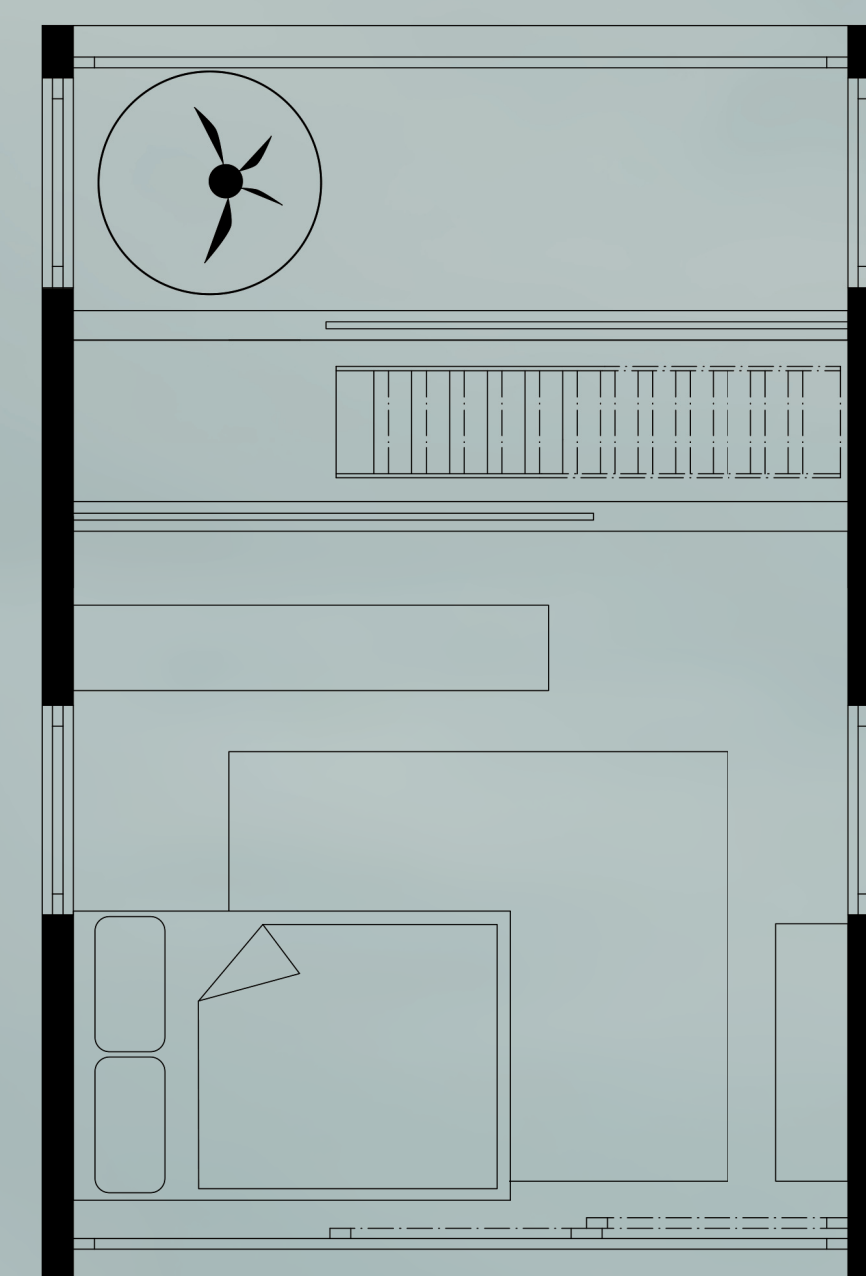
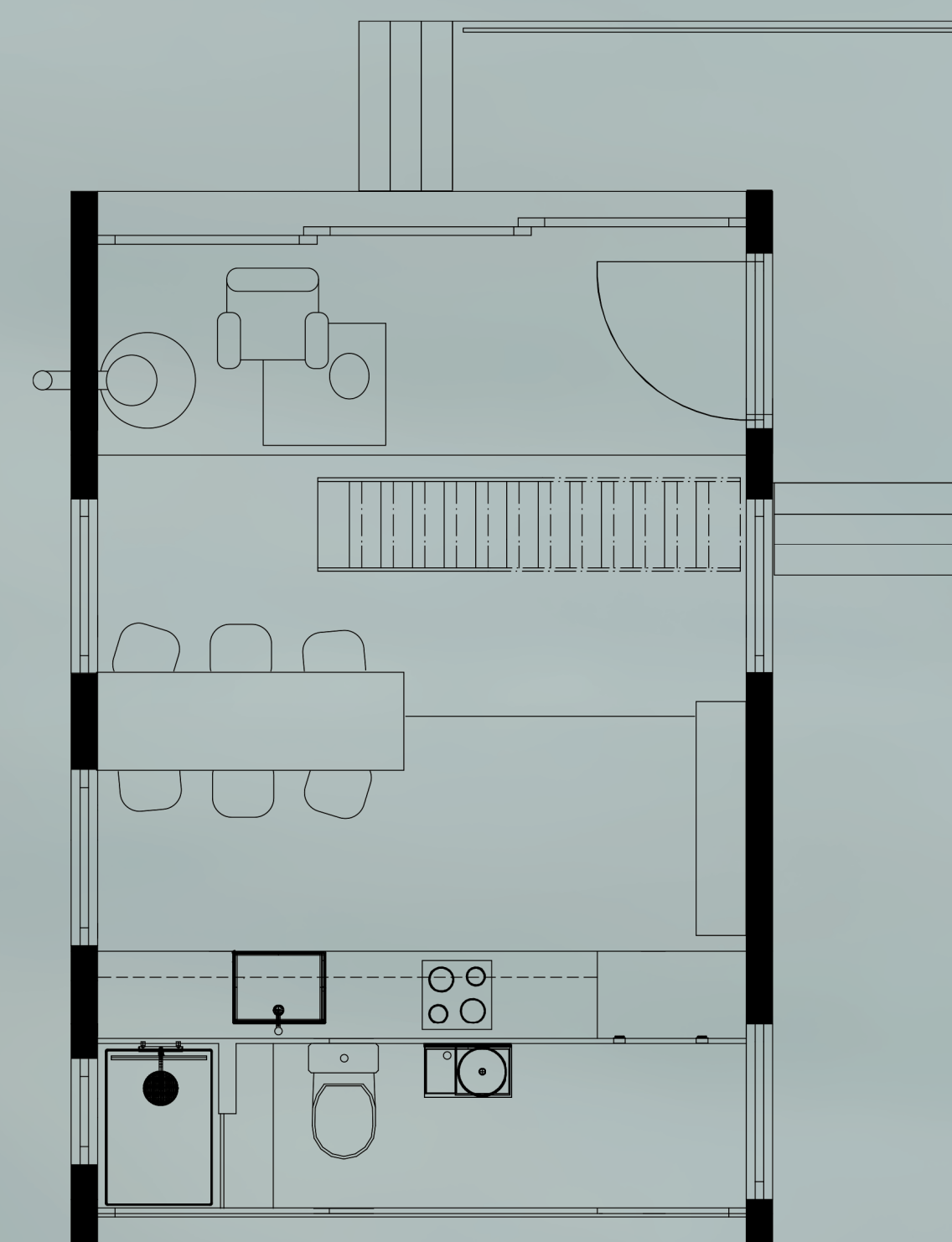
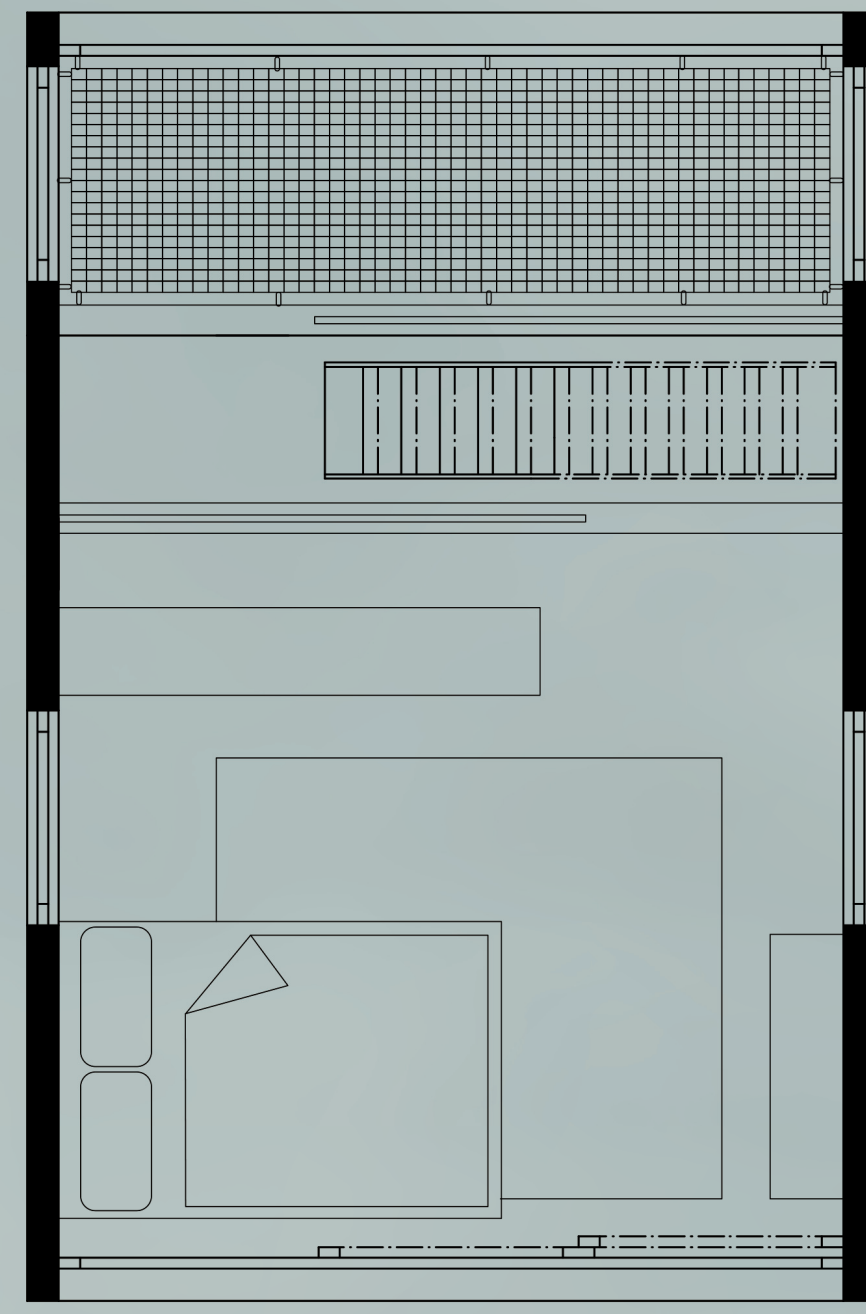
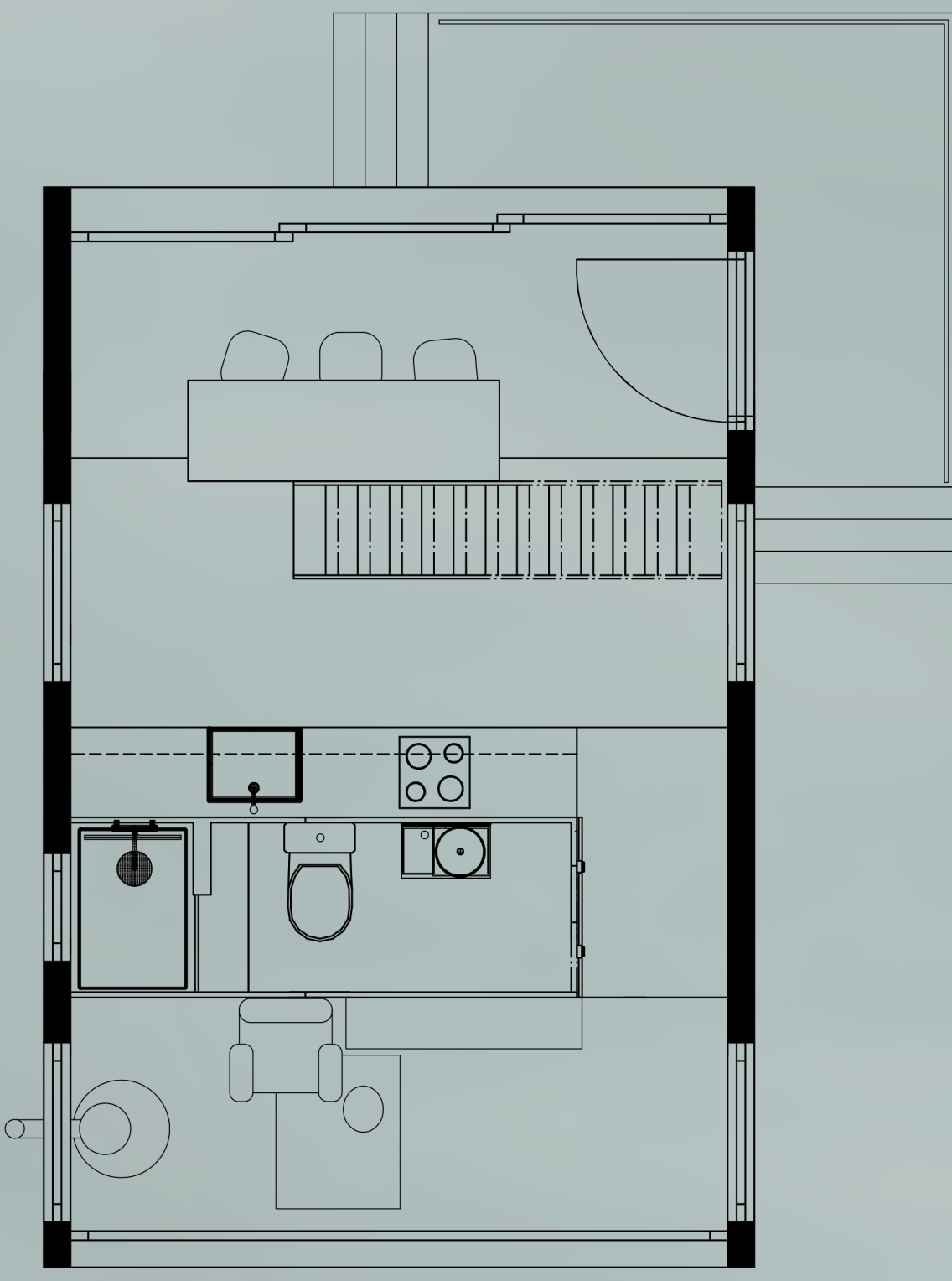


U²U VÍKENDOVÁ CHATA

Víkendová chata je modulární objekt, který lze složit podle požadavků zákazníka. Chatka nabízí variabilitu, která zákazníkovi propůjčuje funkci architekta. Chatky se skládají z modulů ve tvaru "U", tyto moduly nemají přesně danou orientaci, proto je lze orientovat dle preferencí. Moduly jsou spojeny pomocí kovové traverzy, do které se moduly zasadí, traverza je v jedné délce bez dělení na jednotlivé segmenty, díky tomu zaručuje pevnost spoje. Pokud je v chatce i patro je do spojovací traverzy zasunuta dřevěná traverza, která přemostuje moduly, s přidáním podlahové desky je vytvořeno patro. Hlavní čelní okna jsou přidána dodatečně po pevném spojení modulů. V poslední fázi jsou přidány stínící plátky, které fungují jako žaluzie a lze je stahovat do jednoho místa.

Velikost, tvar a výška chatky vychází z požadavků zákazníka. Zájemce má možnost zakoupit základní balíček, který se skládá ze šesti modulů, dvou spojovacích traverz, oken, podlahy a stínících plátek. Poté lze základ rozšířit nákupem dalších modulů v různých provedeních jako modul obsahující kuchyni a koupelnu nebo modul, který slouží jako vzdušná terasa. Montáž chatky do finálního užitelného stavu je v řádu hodin maximálně dní, záleží na složitosti požadovaného výsledku. Výsledný vzhled a velikost chatky se odvíjí od požadavků zákazníka. V mé práci jsem pracovala s variantami, které splňují zadání práce a tím je zastavěná plocha 25m² a maximální výška objektu 5m.

Interiér chatky, lze vytvářet podle preferencí zákazníka. Vnitřní obložení chatky je z dřevěného materiálu. Doplnkové prvky v interiéru jsou v kompetenci budoucího majitele. Ve vizualizacích je na obložení modulu použita dřevěná dřevotřísková deska, kuchyňská linka je v kombinaci bílé barvy a tmavého dřeva.



BcA. KAROLÍNA
MRÁZOVÁ

Téma: VÍKENDOVÁ CHATA
Název: U²U



2. ročník MgA, oboru
Design a užitá
tvorba