



# U<sup>2</sup>U

BcA. Karolína Mrázová  
téma: VÍKENDOVÁ CHATA

ÚVOD-VÍKENDOVÁ CHATA U <sup>2</sup> U	002
POPIS	003
TÉMA	005
VARIANTA	006
VÝKRESOVÁ DOKUMENTACE	007
INTERIÉR	009
VIZUALIZACE	011



# ÚVOD

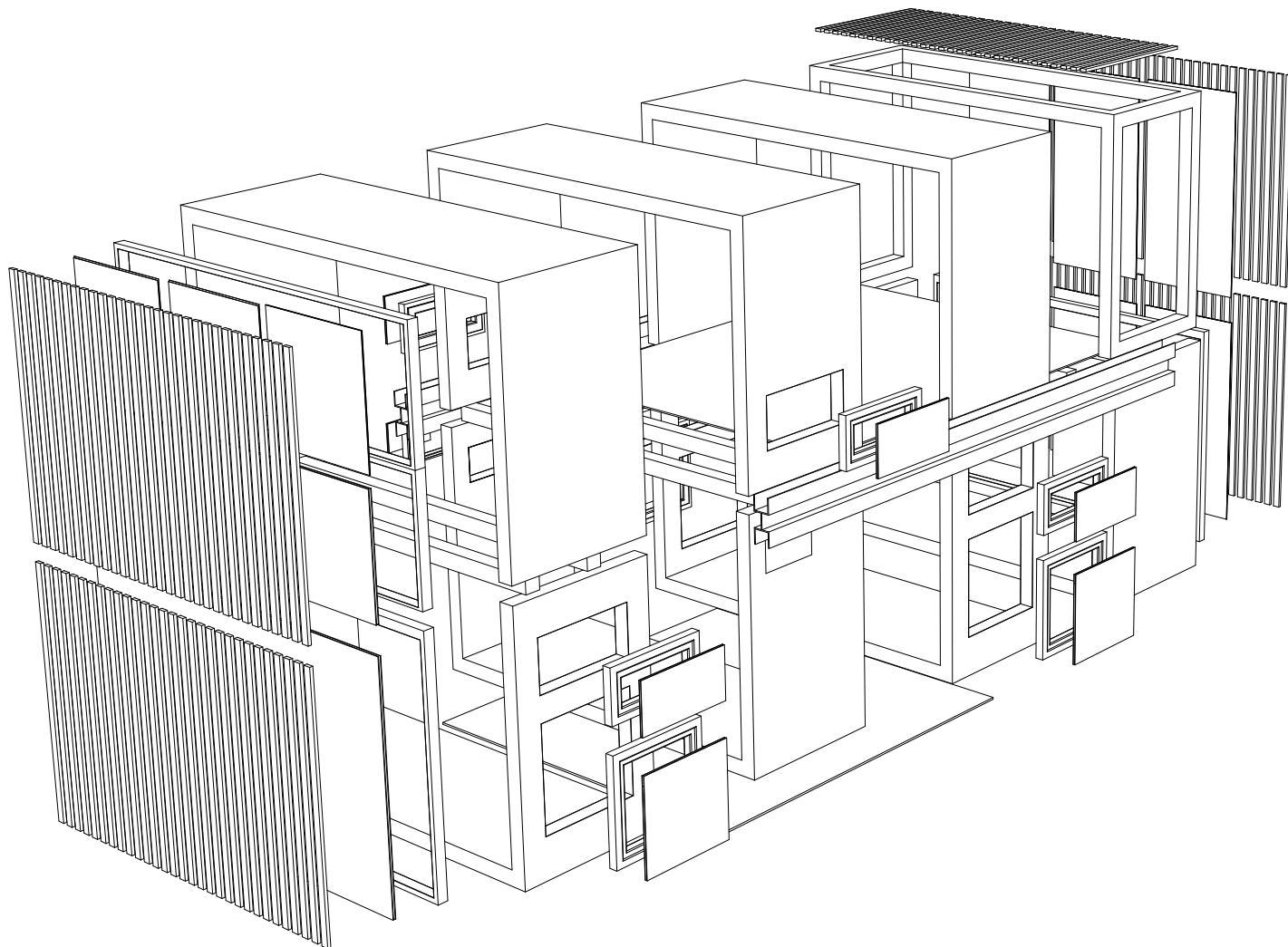
Víkendová chata U<sup>2</sup>U je modulární objekt, který lze složit podle požadavků zákazníka. Chatka nabízí variabilitu, která zákazníkovi propůjčuje funkci architekta. Sestavená chata je odkazem na chataření a chalupaření v období socialismu, proto je tvar navržen, tak aby využitelná část byla co největší. Umístění chatek není směřováno na jedno konkrétní místo, je určeno na jakékoliv místo splňující požadavky, jako jsou stabilní základy a povolení k umístění rekreačního objektu.

Velká čelní okna zajišťují světlost v interiéru. Modulárnost a variabilita chatky nabízí i vytvoření soukromé terasy v rámci zastavěné plochy, ale je možné tuto terasu i se schody dodatečně k chatce připojit.

K přepravě a kompletaci chatky poslouží nákladní automobil s hydraulickou rukou a požadovanou nosností.







## POPIS

Chatky se skládají z modulů ve tvaru "U", tyto moduly nemají přesně danou orientaci, proto je lze orientovat dle preferencí. Moduly jsou spojeny pomocí kovové traverzy, do které se moduly zasadí, traverza je v jedné délce bez dělení na jednotlivé segmenty, díky tomu zaručuje pevnost spoje. Pokud je v chatce i patro je do spojovací traverzy zasunuta dřevěná traverza, která přemostí moduly, s přidáním podlahové desky je vytvořeno patro. Hlavní čelní okna jsou přidána dodatečně po pevném spojení modulů. V poslední fázi jsou přidány stínící plaňky, které fungují jako žaluzie a lze je stahovat do jednoho místa.





Velikost, tvar a výška chatky vychází z požadavků zákazníka. Závěmce má možnost zakoupit základní balíček, který se skládá ze šesti modulů, dvou spojovacích traverz, oken, podlahy a stínících planěk. Poté lze základ rozšířit nákupem dalších modulů v různých provedeníích jako modul obsahující kuchyni a koupelnu nebo modul, který slouží jako vzdušná terasa.

Montáž chatky do finálního užitelného stavu je v řádu hodin maximálně dní, záleží na složitosti požadovaného výsledku. Výsledný vzhled a velikost chatky se odvíjí od požadavků zákazníka. V mé práci jsem pracovala s variantami, které splňují zadání práce a tím je zastavěná plocha 25m<sup>2</sup> a maximální výška objektu 5m. I v období socialismu se objevovaly prefabrikáty, které zastávaly onu rychlou výstavbu k okamžitému využití.



# TÉMA

V devatenáctém století a počátkem dvacátého trávili naši předkové volno docela jinak než my. Už jenom proto, že ho moc neměli. Pracující člověk tehdy pracoval až 85 hodin týdně oproti dnešním 40. Víkendy neexistovaly, a pokud někdo měl nárok na tzv. dovolenou na zotavenou, byl to týden ročně. Samotné slovo dovolená přichází do slovníku Čechů a Slováků až po první světové válce. Od dvacátých let se postupně zakotvuje v zákonech a až v padesátých letech měli pracující nárok na dva až čtyři týdny placeného volna. Jen horníci měli pět.

## Socialistické chatky

obnova, modernizace, redesign

fenomén(dříve se nikam nemohlo

-kolonie zahrádkářů-únik z města, organizované trampování, kempování na samotě, ale přesto není člověk sám, mnoho chat na malém prostoru, kolem roku 1960

-corona obnovila tuto lásku Čechů k chataření, cesta na chatu byla pravidlem každého víkendu, kdo nejel jako by nebyl, centrum víkendového dění

-moderní pojetí v podobě houseboatů a karavanů, tvorba kolonii

-v chatových oblastech jsou starousedlíci -komfort, komunita, vzájemná výpomoc

-chatky mají betonovou základnu, podezdívku, obdélníkový, čtvercový

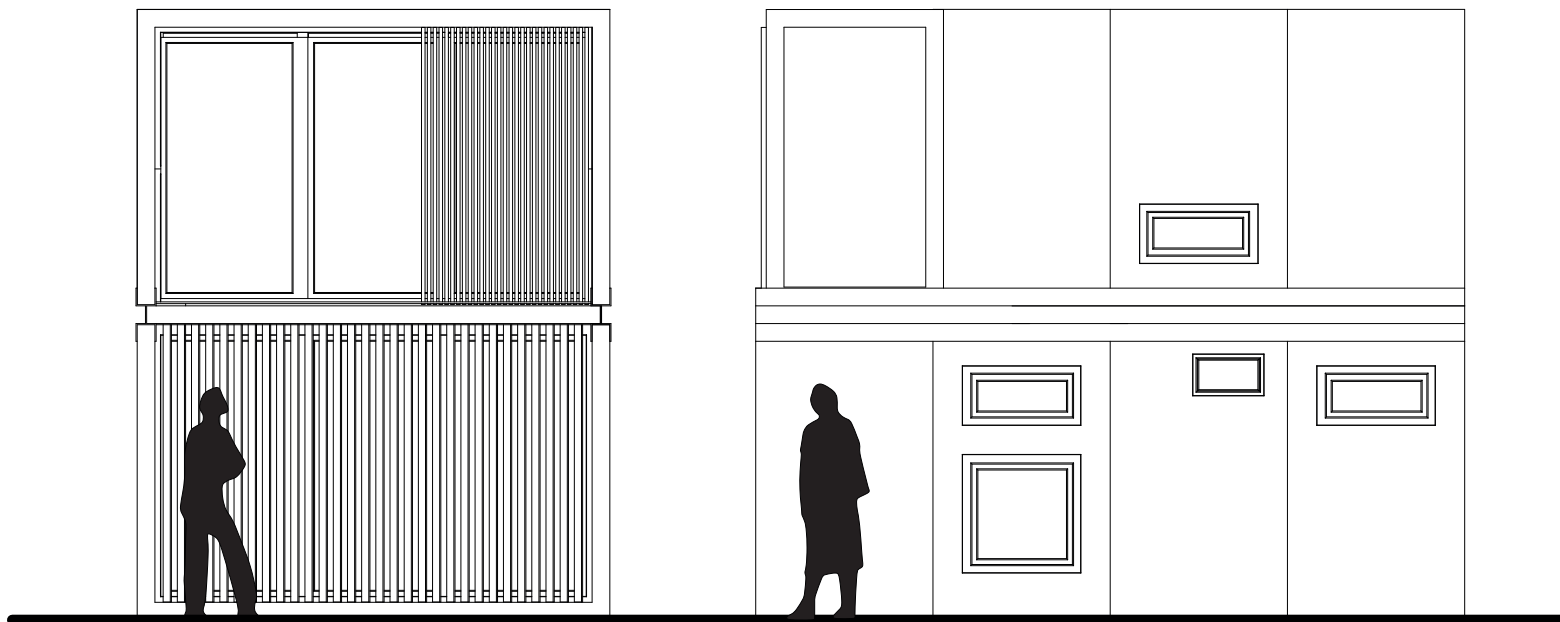
## Druhé bydlení

“Druhé bydlení chápeme jako komplex jevů a procesů, spojených s objektem (či částí objektu), který je přechodným místem pobytu vlastníka (ů) či uživatele (ů), využívajícího (ch) tento objekt převážně k rekreačním účelům.” (Vágner 1999, Fialová 2000) Pod pojmem druhé bydlení se skrývají objekty individuální rekreace — chaty, rekreační chalupy, nově i rekreační apartmánové byty a objekty v rekreačních areálech a také procesy spojené s jejich využíváním.

Ke studiu druhého bydlení je možné přistupovat jako k součásti sídelního systému (v Česku objekty druhého bydlení tvoří 20 % všech obytných objektů), k typu cestovního ruchu (individuální, převážně krátkodobý a domácí), ke způsobu rekreace a využití volného času (kumulace aktivit v rámci víkendů mimo trvalé bydliště), ke specifickému životnímu stylu části populace (přes 25 % české populace je uživatelem druhého bydlení). Počtem objektů druhého bydlení, jejich hustotou a intenzitou (podílem na úhrnu obytných staveb), podílem domácností vlastní rekreační objekty využívajících a dlouhodobým specifickým významem v hodnotovém žebříčku, ve využívání volného času a v rámci životního stylu se řadí česká populace na přední místo v evropském i světovém měřítku

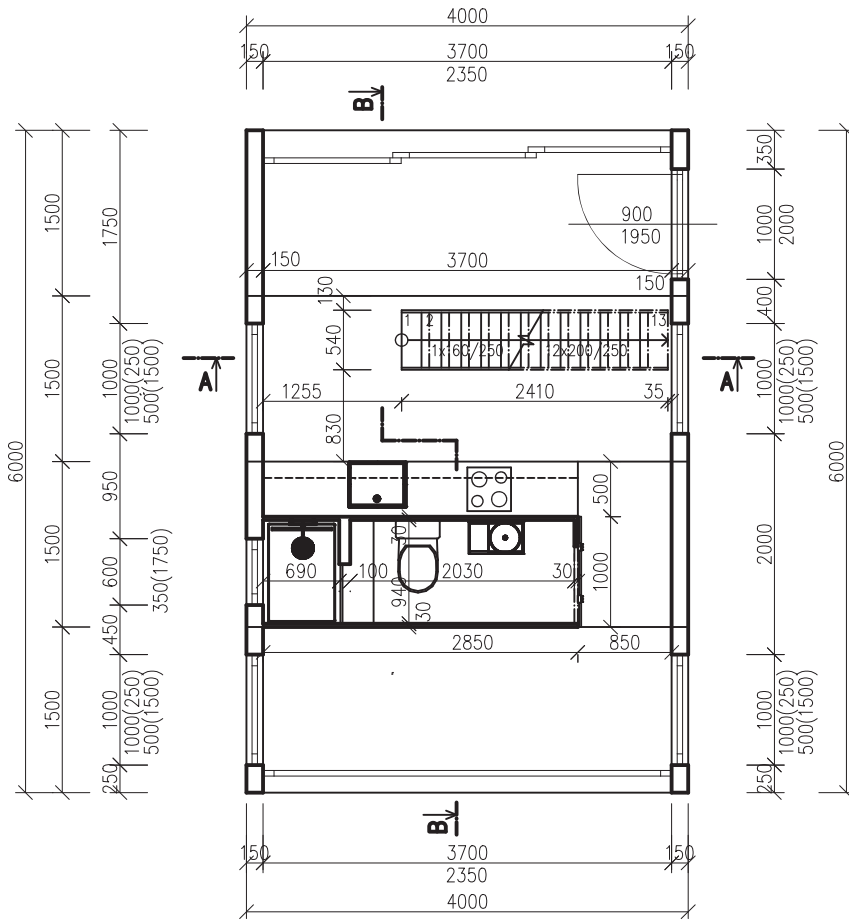
# VARIANTA

Varianta chatky splňující parametry zastavěné plochy 24 m<sup>2</sup>  
a výšky 5 metrů.



# VÝKRESOVÁ DOKUMENTACE

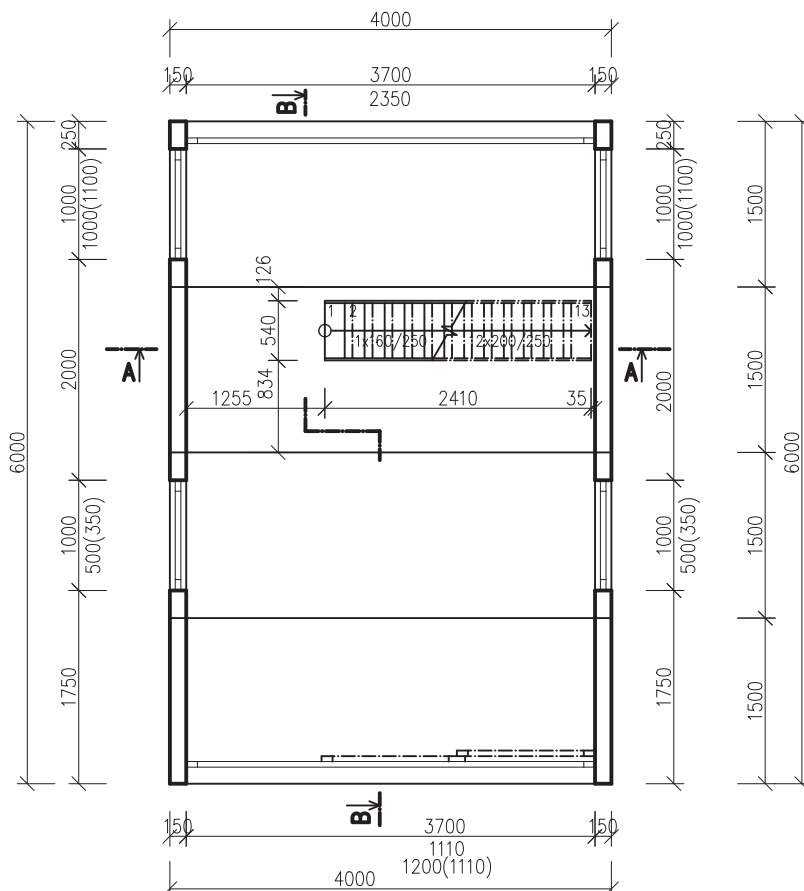
PŮDORYS 1. NP



Výkresová dokumentace obsahuje jednu z možných variant, není aplikovatelná na každou možnou variantu. Vybrána varianta je složená z osmi modulů z čehož jeden modul je terasa.

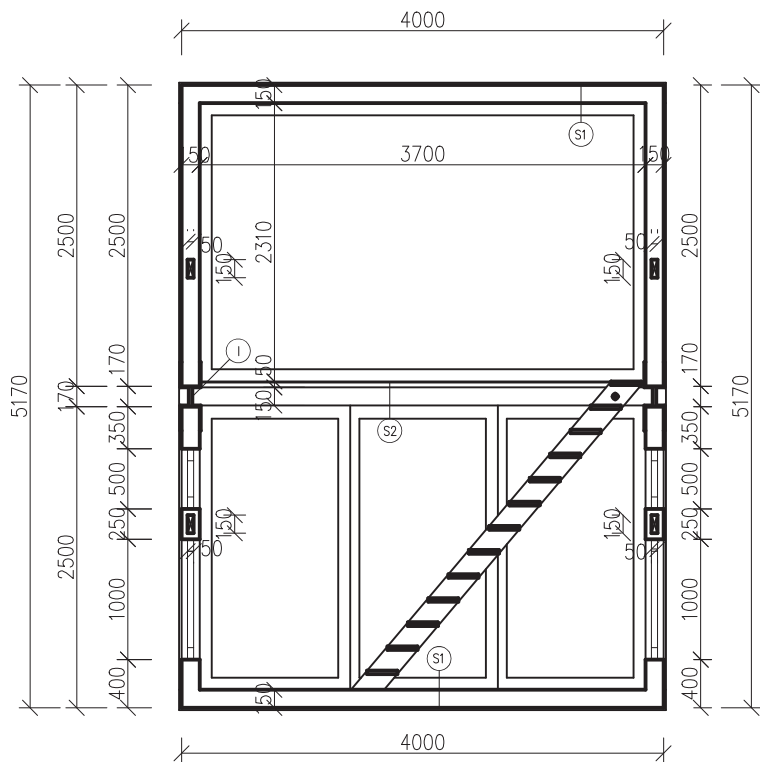
Terasový modul má stejné rozměry jako ostatní moduly a to kvůli variabilnímu použití. Modul lze umístit na konec horního patra, jako horní vzdušnou terasu. Modul je možné umístit i do spodní části chatky jako poslední zakončovací modul, díky tomu se vytvoří spodní terasa před čelním oknem a horní patro vytvoří příštířek. Moduly obsahují zábradlí a plačky jako zastínění.

PŮDORYS 2. NP





ŘEZ A-A



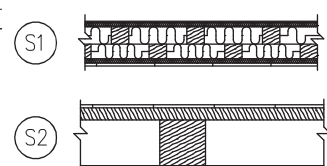
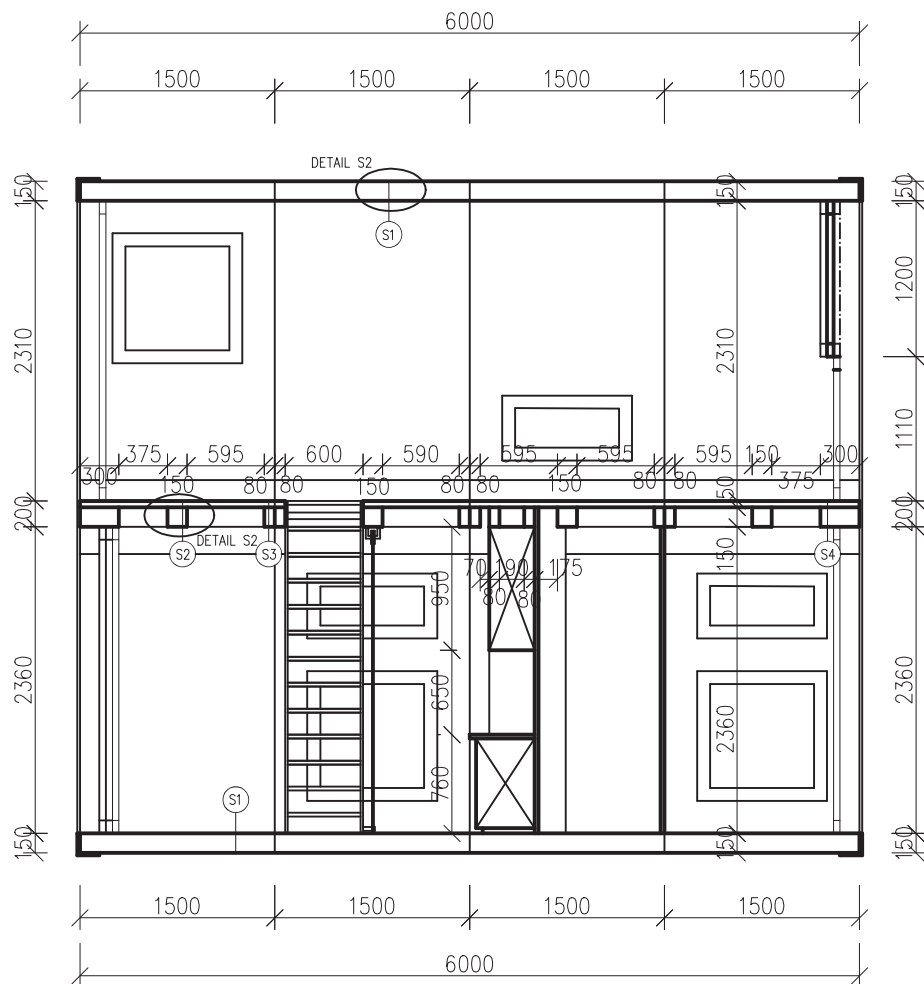
- (S1)
  - Hliníkové oplechování tl. 1mm
  - Sádrovláknitá deska tl. 15mm
  - Dřevěný hranol 60/60mm
  - Parozábrana
  - Dřevěný hranol 50/60mm
  - Sádrovláknitá deska tl. 15mm
  - Dřevěný obklad tl. 10 mm

- (S2)
  - Dřevěná podlaha tl. 10mm
  - Dřevěné fošny tl. 40mm
  - Dřevěné latě 3820/150/150mm

- (S3)
  - Dřevěná podlaha tl. 10mm
  - Dřevěné fošny tl. 40mm
  - Dřevěné latě 3820/80/150mm

- (S4)
  - Dřevěná podlaha tl. 10mm
  - Dřevěné fošny tl. 40mm
  - Dřevěné latě 3820/300/150mm

ŘEZ B-B



# INTERIÉR

Interiér chatky, lze vytvářet podle preferencí zákazníka. Vnitřní obložení chatky je z dřevěného materiálu. Doplnkové prvky v interiéru jsou v kompetenci budoucího majitele. Ve vizualizacích je na obložení modulu použita dřevěná dřevotřísková deska, kuchyňská linka je v kombinaci bílé barvy a tmavého dřeva.







## VIZUALIZACE

Modul kuchyní a koupelny je samostatný modul bez nutnosti využití jiných modulů s doplňkovou vybaveností. V modulu se nachází kuchyňská linka nacházející se na jedné třetině hloubky modulu, zbylé dvě třetiny jsou zabrány sprchovým koutem, záchodem a umyvadlem. V modulu se nachází jedno okno o velikosti 300x600 mm ve výšce 1750 mm, okno se nachází ve sprchovém koutě.

Moduly jsou navrženy ve dvou variantách první variantu lze umístit do střední části chatky a lze okolo zařízení procházet. Kuchyně a koupelna je obsažena na třech čtvrtinách šířky modulu. Koupelnu lze uzavřít posuvnými dveřmi, které se posouvají v hloubce modulu.

Druhá varianta je určena pro umístění do krajní části chatky, kdy jednu stěnu tvoří čelní okno. Koupelnu lze uzavřít pomocí posuvných dveří, pohybující se po šířce chatky, velikost zařízení je nezměnná pouze způsob uzavření koupelny a umístění v chatce.

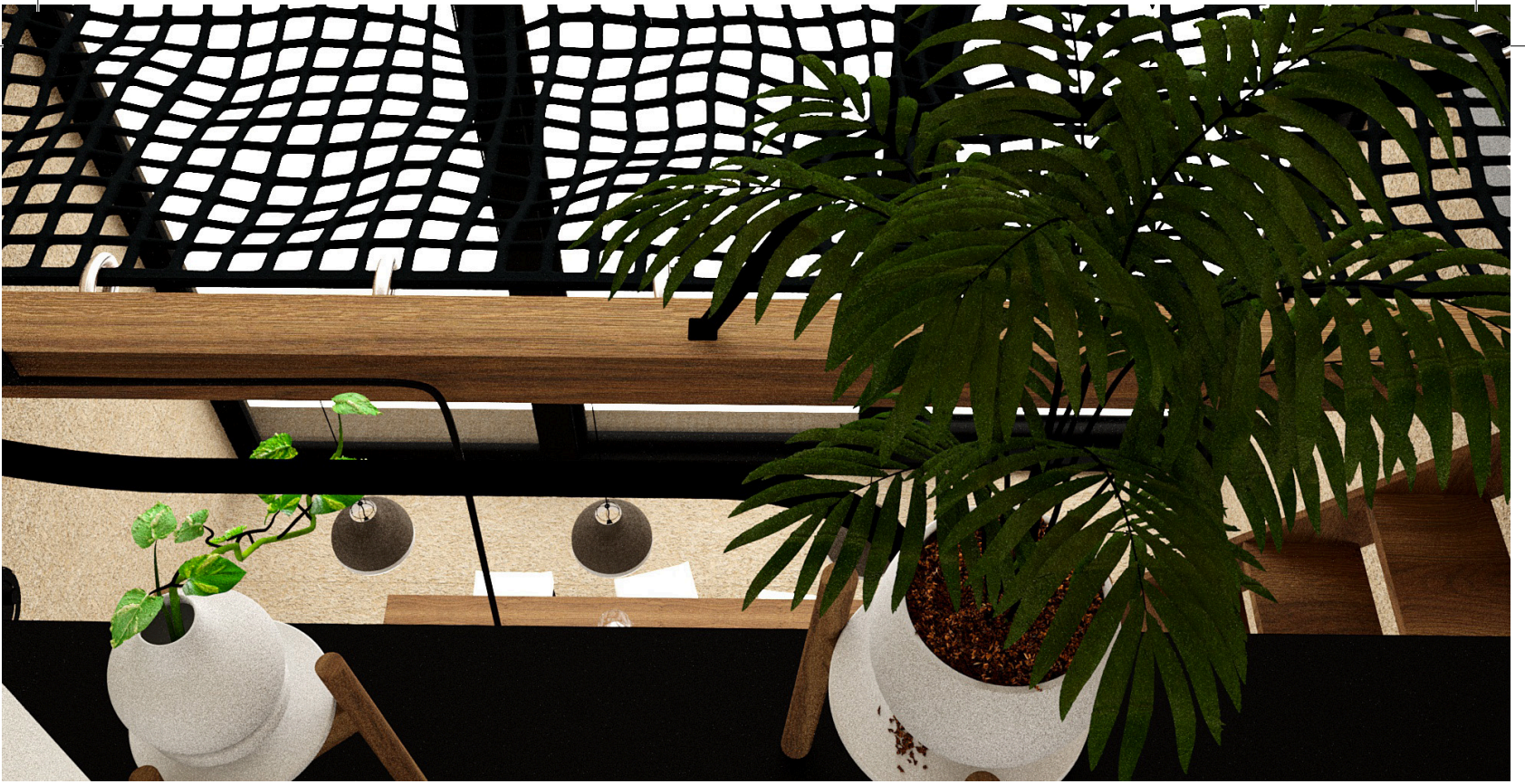






Vizualizace kuchyňské linky s výsuvným schodištěm.





Vizualizace horního patra chatky.





Další variantou může být tmavý vnitřní obklad stěn.







Bc. KAROLÍNA MRÁZOVÁ

U<sup>2</sup>U

DIPLOMOVÁ PRÁCE  
téma: VÍKENDOVÁ CHATA

2022