

Západočeská univerzita v Plzni
Fakulta designu a umění Ladislava Sutnara

Diplomová práce

Hvolsvöllur 2022

BcA. Denisa Semková

Západočeská univerzita v Plzni
Fakulta designu a umění Ladislava Sutnara

Diplomová práce

CESTA

BcA. Denisa Semková

Hvolsvöllur 2022

Západočeská univerzita v Plzni
Fakulta designu a umění Ladislava Sutnara

Katedra výtvarného umění

Studijní program Výtvarná umění

Studijní obor Socha a prostor

Diplomová práce

13 mesiacov v roku
/þrettán mánuðir á ári/

BcA. Denisa Semková

Vedoucí práce: Doc. MgA. Benedikt Tolar
Katedra výtvarného umění
Fakulta designu a umění Ladislava Sutnara
Západočeské univerzity v Plzni

Hvolsvöllur 2022

Prohlašuji, že jsem umělecké dílo vypracoval(a) samostatně a nejedná se o plagiát.

Hvolsvöllur, duben 2022

..... podpis autora

Podakovanie

Rada by som poďakovala Martinovi Rajčanovi, ktorý každý môj nápad, novu ideu so mnou konzultoval, rovnako aj Markéte Tichej, ktorá vedela o každom mojom kroku, či už vedľa alebo o tom správnom. Ďalej by som rada poďakovala aj partnerovi Michalovi Kalabovi za podporu a v neposlednom rade aj môjmu vedúcemu práce Benediktovi Tolarovi, že mi v mojej práci ponechal voľnú ruku.

OBSAH

Téma.....	7
13 mesiacov v roku.....	8
Príprava práce, Popis diela a práce.....	9
Cieľ práce.....	10
Záver.....	11
Zdroje.....	12
Resumé.....	13
Zoznam príloh.....	14
Prílohy.....	15-31

Téma

Cesta, nad témou rozmýšlam myslím si, že rovnako ako predtým. Všetci ideme nejakou cestou, každý tou svojou niekto ju ma možno podobnú, ale nikdy nieje rovnaká, každý ma tu svoju tu vlastnú, lebo každý sme iný. Preto ma táto téma zaujala pre svoju nejasnosť a tajuplnosť a aj, preto, že si myslím, že táto téma týka každého z nás. I, keď nie každý nad tým rozmýšľa zrovna ako ja, ale všetci niekam ideme, nestojíme na mieste, takže, ale aspoň podvedome na to myslíme všetci a hľadáme tu cestu. Keby sme to zobrali z iného uhlu všetci sa narodíme a všetci raz zomrieme, to je to rovnaké, čo nás na našej ceste čaká, to je to prečo sme si všetci rovní, ale nie rovnakí. A práve to, medzitým je rozdielne, každý má inú cestu, niekto ju ma možno priamo nalinkovanu už od narodenia, ľahkú bez prekážok, bez pochybení, bez križovatiek, na ktorých sa nevieme rozhodnúť. Preto by som v mojej práci chcela zaoberať procesom nejakej cesty. Cesty niekam no nevedno kam. Ostala by som v tejto nejasnej rovine.

Myslím si, že každý sa aspoň raz v živote cítil stratený. Na život nie je nejaký návod, ako ho máme žiť. A v tom by mala spočívať moja diplomová práca. Bude to o procese hľadania, ktorí sme prežili alebo prežívame všetci. Od strátenia, bludenia až po hľadanie nejakej správnej cesty alebo seba samého. Nikto v podstate nevie kam v živote ide a kam reálne dôjde. Môžeme mať akurát nejakú predstavu, ale ta sa po celú našu cestu môže meniť.

13 mesiacov v roku^{1,2}

- som vytvorila za jeden rok čo som žila na Islande. 13 mesiacov preto, lebo som sa vydala na 13 ciest niekam za poznáním. Takže vzniklo 13 jednotlivých kúskov plátna. Keďže som v Prahe ani v Čechách celkom nebola v tu dobu šťastná, som rada, že sme sa presťahovali na Island, páčilo sa mi tu asi všetko od prírody až po zberne dvory. A od toho sa odvíja aj moja diplomová práca. Začala vo zbernom dvore a pokračovala v krásnej islandskej prírode. Na zbernom dvore som nakoniec našla veľkosť rámu, ktorá mi vyhovovala a to sušiaku na oblečenie.

Keďže som celý rok strávila na Islande, a tato krajina ma odlišnú a pre mňa veľmi zaujímavú štruktúru, rozhodla som sa svoju celú diplomovú prácu urobiť tu. Trochu nadväzuje na to čo som začala v Česku, hlavne myšlienkou a aj techniku som si vybrala s toho čo som robila predtým.

Keď som tu prišla chcela som skúsiť ísť cez lávové pole rovno každou svetovou stranou mať pri tom vyrobené boty³ na ktorých budu plátna a zaznamenajú tak stopu tejto cesty. Po chvíli chodenia po lávovom poli len v botaskách som prišla na to že to nebude tak jednoduché, a popritom som zistila že islandčania si natoľko svoju prírodu chránia, že som nechcela takto chodiť po nevyšliapanej ceste a pritom sa viazať len na jedno miesto, prišlo mi to škoda, ved' Island je tak rozmanitý.. Preto som sa rozhodla zaznamenať každú svoju cestu na Islande, a pritom nezasaňovať do ich prírody. Keďže tieto mnou vyrobené "boty" sa mi stále zdali malou plochou, raz na smetisku som videla sušiak na oblečenie (tu je to veľmi ojedinele, všetci tu majú sušičku). Takže si sušiak budem za sebou ťahať, tak ako si každý v živote so sebou niečo ťahá a zanecháva stopu, presne tak som ja chodila po Islande a on zanechával stopu na mojich plátnach mimochodom aj vo mne. Ako plátna som použila už nepoužiteľné posteľné prádlo z hotelu v ktorom pracujem. Svoje cesty som zaznamenávala rovnako v mobile, kde som si zapla stopára, ktorý mi viac menej vykreslil cestu ktorou som šla. Tu cestu ale aj všetko okolo na mape som vyšila zväčša bavlnkami.

Príprava práce

Mojou inšpiráciou bola samozrejme príroda, keďže sa v nej pohybujem veľmi rada, tak to že budem na Islande pre mňa jasné znamenalo, že musím robiť niečo vonku v prírode. Chcela som doniesť niečo viac ako len fotografie, tak som zostala pri nápade robiť stopy zeme. Najprv som sa chcela viazať na jedno miesto. Vyrobila som si boty, v ktorých som chcela putovať s tohto jedného miesta na iné. Cieľom bolo ísť len rovno na všetky svetové strany, pokiaľ ma nezastaví nejaká prekážka, bola by to iste voda, či už v podobe oceánu, rieky či ľadovca. Ale od toho som opustila z viacerých dôvodov: preto, že by to šlo úplne nedotknutou prírodou a nechcela som tam šliapať, kvôli tomu ako si islandčania vážia svoju prírodu, ďalším dôvodom bolo, že som sa nechcela viazať len na jedno miesto na Islande, keďže Island je tak rozmanitý a krásny, tak som chcela z neho prejsť viac. Posledným dôvodom bola veľkosť plochy na vytvorených botách, prišla mi to stále mala plocha, pretože chodiť lávovým poľom je už tak zložité nie to ešte s niečím väčším na nohách. Keďže rada chodím na zberne dvory tam som prišla k sušiaku na prádlo a pri ňom sa táto myšlienka rozvinula. Mala som väčšiu plochu, ktorú za sebou budem, ťahať tak ako aj si všetci so sebou niečo ťaháme v živote.

Popis diela a práce

Zo sušiaku⁴ na oblečenie plochu s ktorou som už veľkostne bola spokojná, takže som mohla vyraziť objavovať Island. Sušiak som vypletla narazenými pasmi z PET fliašiek³ na to som dala molitan a na ňom som vymieňala len plátno na každú cestu nové. Tento sušiak bol pre mňa niečo ako tlačiarenský lis. Tak ako som išla krajinou, tak sa mi tá krajina, matka zem otiskovala na plátno. Vznikli šmuhy zväčša hnedé občas šedé. Pri mojej ceste som mala stále zapnutého stopára v mobile, ktorý mi viac menej presne vykreslil cestu⁵ ktorou som išla. Tuto moju cestu som potom vyšila červenou bavlnkou do toho plátna. Plátna ako ich honosne nazývam sú už nepoužiteľné prestieradlá na posteľ z hotelu, v ktorom pracujem. Ďalej som tam vyšila stromy⁶, (zelenou) keď občas niekde boli, len pre zaujímavosť les tvorí len 1% Islandu. Samozrejme aj cesty pre auta, tie sú šedou a aj pešie cesty, žltou, ktoré boli označené v mape. A v neposlednom rade asi najvzácnejšia a najväčšia zložka/element prírody a to voda, modrou farbou a to ako veľké množstvo riek⁷, ľadovce⁸, lagúny⁹, jazera¹⁰ a aj oceán¹¹. Voda je element, ktorý som sa rozhodla urobiť trochu inak, oceán ten som urobila technikou tkaním a to rôznymi vlnami, s ktorými som vytvorila vlny. Na jazera, lagúny a ľadovce som použila dierovaciu ihlu¹², ktorou som vytvorila iný povrch a štruktúru týmto vodným plochám. Po ukončení otisku aj spolu s mapou som plátno znovu napla na sušiak čo v tomto prípade slúži už ako rám¹³.

Ciel práce

"Člověk se přece potřebuje také zastavit, rozhlédnout a vnímat nevšednost i obyčejných věcí. Člověk se přece potřebuje „vznést“ nad sebe sama, pochopit význam cest, chodníků a pěšin, smysl obydlí a hemžení měst..."¹

Cieľom práce je zaznamenať proces hľadania a nejakú cestu, ktorou ide každý, ale z môjho pohľadu. Zároveň, tak poukázať na pominuteľnosť všetkého okolo nás, toho čo vytvoríme, ľudí a okamihov, ktoré žijeme tu na Zemi. I keď, ako ľudstvo zanechávame po sebe otlčky, značky, cesty, stezky tak, ako sa snažím v mojej práci zanechať aj ja, ale nič nieje naveky.

Rovnako mojím cieľom bolo nezaťažovať islandskú prírodu ničím, to je aj jeden z dôvodov prečo som zvolila techniku akou som to cele urobila. Nezaťažila som planétu ďalším odpadom, lebo som to vytvorila už z použitých a vyhodенých vecí.

Zaoberať sa aj stratenou identitou, ktorá je myslím čoraz väčším problémom, ešte teraz v tejto online dobe. Kto sme? Kam ideme? A prečo tam ideme? To sú časté otázky, ktoré si stratený človek pokladá. V mojej práci ich nechcem zodpovedať. vytvorila som denník, ktorý každý jeden kus je jedinečný a pritom tvorí celok. Chcem poukázať na všedný život a zaznamenať tak cesty, nezodpovedané otázky, pocity, obavy a v neposlednom rade spomienky na miesta.

¹ časť citatu - Specific Land Art. Fakulta designu a umění Ladislava Sutnara [online]. Plzeň, 2016 [cit. 2022-03-22]. Dostupné z: <https://fdu.zcu.cz/landart>

Záver

Z počiatku, keď som si túto tému vybrala som mala na mysli, že chcem vyjadriť len tu stratenosť na ceste nejakým labyrintom. Časom som, ale od toho upustila, tým, že som sa stratila sama, som prišla na to, že bude lepšie hľadať. Hľadať svoju stratenú identitu, svoje ja! Na počiatku som chcela vytvoriť inštaláciu v interiéri, do ktorej by sa prišlo a blúdilo v nej, ale postupom času som prišla nato, že načo? Načo je to dobre všetko je pominuteľné hlavne ľudia, a to, čo po nás zanecháme sú len spomienky, preto som si to spojila hneď s fotkami a akýmsi pamätníkom, denníkom na toto hľadanie. Zanechala som na Islande¹⁴, len spomienku ako pútnik, nechcela som stavať nejaké pútnické pomníky. Urobila som len spomienku na to v podobe denníku¹⁵ ťahaníc z mojich potuliek^{16,17}, záznam bytia na Zemi. Je to púť s nejasným cieľom neuchopiteľným a pominuteľným. Zanechám za sebou len stopy, ktoré vydržia sekundu alebo naveky(?)

Použita literatura

GOOLEY, Tristan, Orientace v přírodě, Vyd. Alferia, 2018, ISBN: 978-80-271-0854-1

BALEKA, Jan. Výtvarné umění: výkladový slovník : (malířství, sochařství, grafika). Vyd. 1. Praha: Academia, 1997, ISBN 80-200-0609-5

Specific LandArt: Ateliér profesora Jiřího Beránka : Plzeň 2015 - Evropské hlavní město kultury : Fakulta designu a umění Ladislava Sutnara Západočeské univerzity v Plzni. Plzeň: Západočeská univerzita v Plzni, 2015. ISBN 978-80-261-0561-9.

HALL, Janet. Jíst, spát, jít. Jíst, spát, jít: průvodce jedním z nejmagičtějších způsobů cestování - poutnictvím. Vydání první. Praha: Synergie Publishing SE, 2015, ISBN 978-80-7370-384-4.

Zdroje

ULTREIA občanské sdružení, Svatojanská pouť - cesta do Santiaga de Compostela a další poutě, [online] (c) Jan Bím, Olga Jankovcová [cit.2021-03-14] Dostupné z:
http://www.ultreia.cz/svatojabuska_cesta/historie/putovani-poutnictvi-a-poutnici

Specific Land Art. Fakulta designu a umění Ladislava Sutnara [online]. Plzeň, 2016 [cit. 2021-03-22]. Dostupné z: <https://fdu.zcu.cz/landart>

Resumé

We are all different individuals and therefore the road we each choose to take in life, would be different. I was intrigued by this topic because each and every person takes the path in life that is unique to them.

We are never static, we are all on our journey, looking for the path to take. In other word, we are all born and we will all die and turn to dust. However the journey we embark on in our lifetime is what makes our lives unique. We are all the same and also different. We are equals, yet we are unique individuals with unique journeys and experiences in life.

Therefore, I would like to use this opportunity to dedicate this project to a "Journey".
A journey to somewhere and nowhere..

I believe, that everyone, at least at one point in their life, has felt lost. There is no blueprint to life. And this is what my thesis is about.

It is about the process of looking for the purpose in life, that we all are going through. It is about getting lost and discovering the path to take, or perhaps about rediscovering ourselves.

We all have no idea where we are going and how to get there. We can have ideas, plans, aspirations or goals, but that is always changing as we progress.

Zoznam príloh

Príloha 1

13 mesiacov v roku

Príloha 2

13 mesiacov v roku

Príloha 3

boty, rezanie PET fliaš

Príloha 4

sušiak - tlačiarenský lis

Príloha 5

stopár v mobile, červená cesta - moja cesta

Príloha 6

les

Príloha 7

rieky

Príloha 8

ľadovce

Príloha 9

lagúny

Príloha 10

jazerá

Príloha 11

oceán - tkaním

Príloha 12

detail- dierovacia ihla

Príloha 13

napnuté plátno na sušiaku

Príloha 14

mapa Islandu

Príloha 15

listy s denniko-skicaku

Príloha 16

potulky

Príloha 17

potulky

Príloha 1



Príloha 2



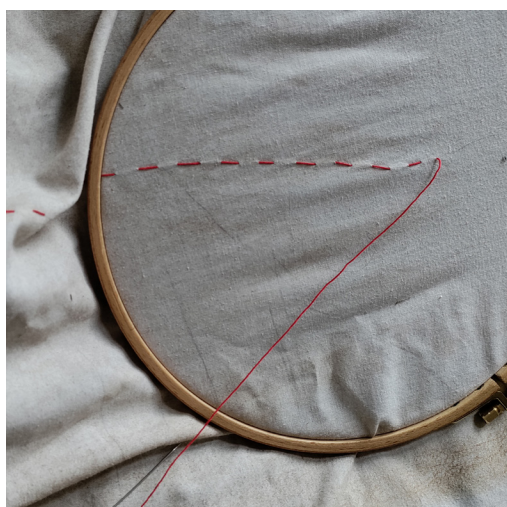
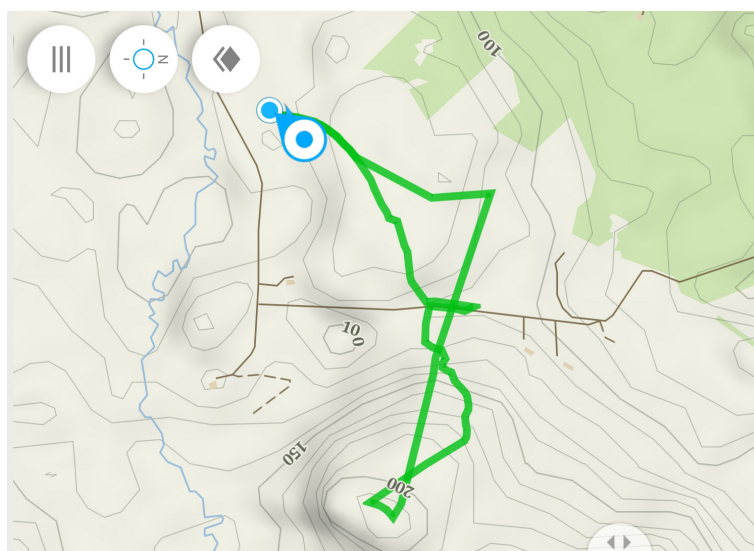
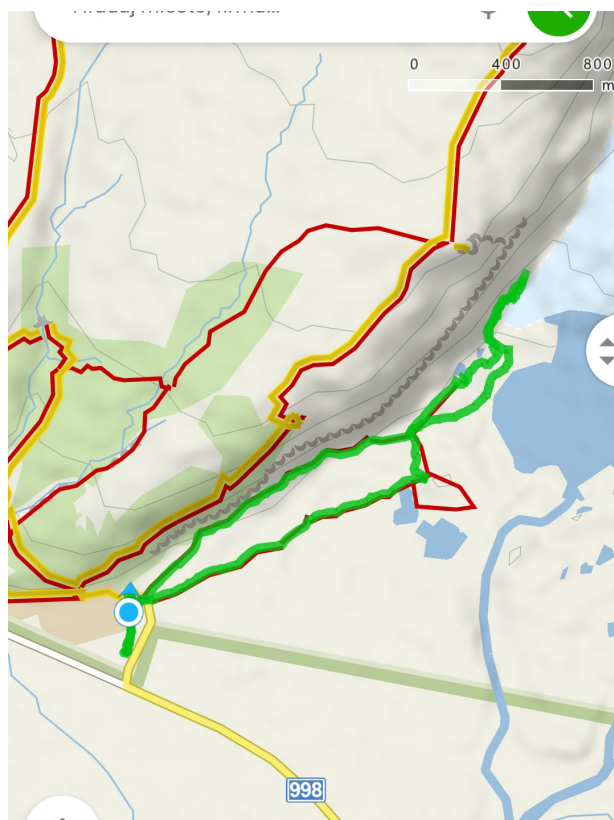
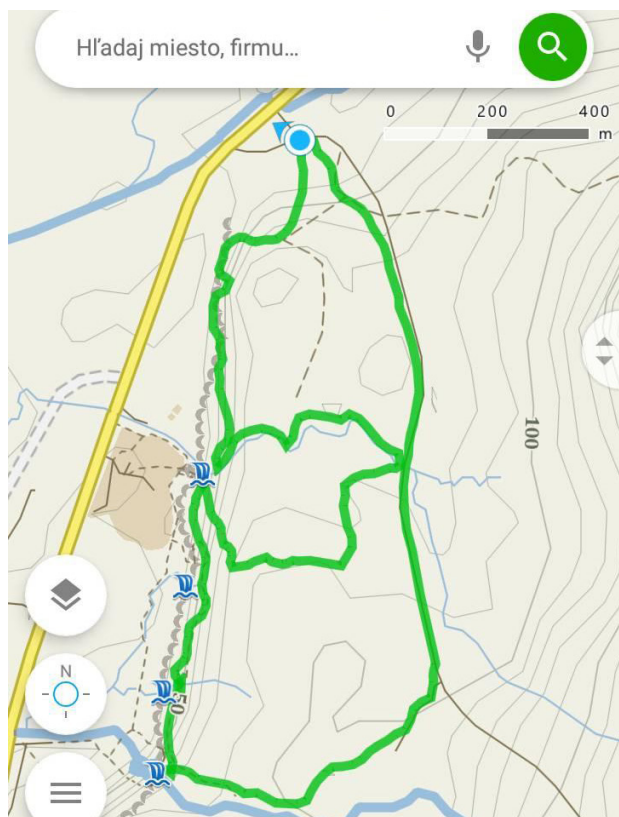
Príloha 3



Príloha 4



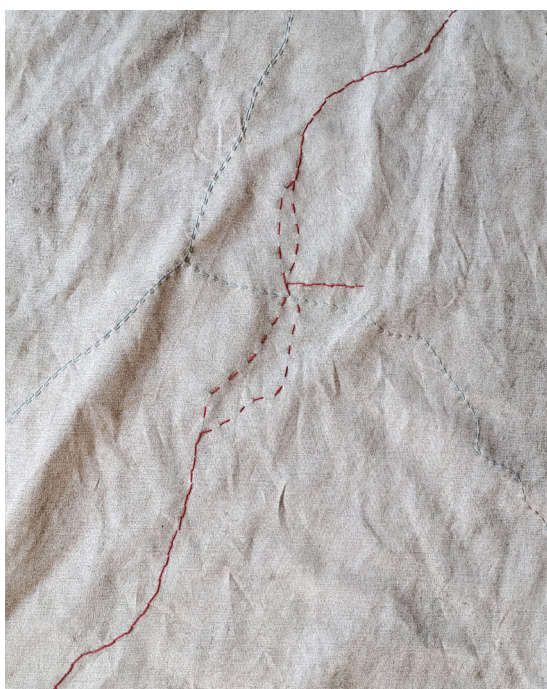
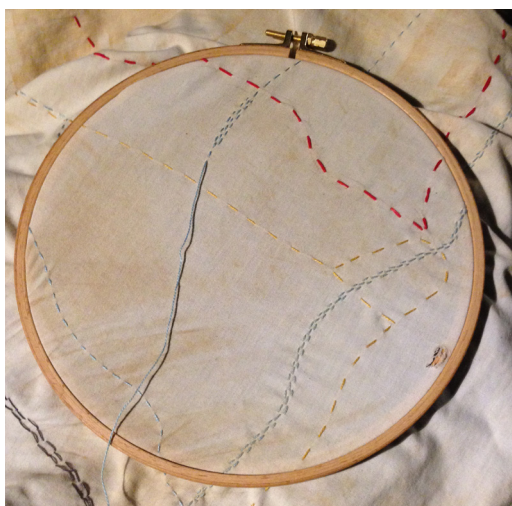
Príloha 5



Príloha 6



Príloha 7



Príloha 8



Príloha 9



Príloha 10



Príloha 11



Príloha 12



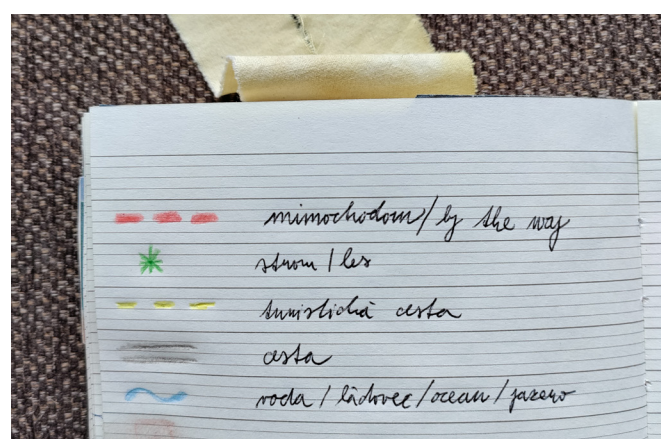
Príloha 13



Príloha 14



Príloha 15



Príloha 16



Príloha 17

