



intervence

portfolio bakalářské práce

adéla kopřivová

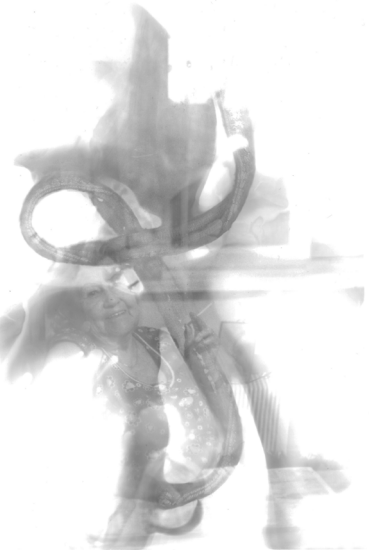
29/4/22 plzeň

PŮVODNÍ EXPERIMENTY



pro první
experimenty jsem
používala vždy jeden
motiv - fotografii své
babičky.
tím jsem sledovala
jejich dopad a jak
motiv přetvářejí





DALŠÍ EXPERIMENTY



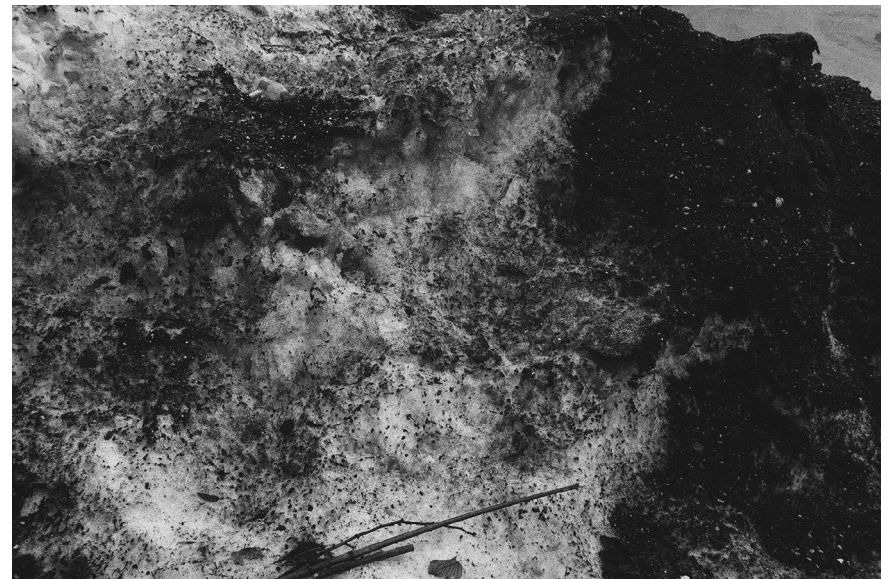
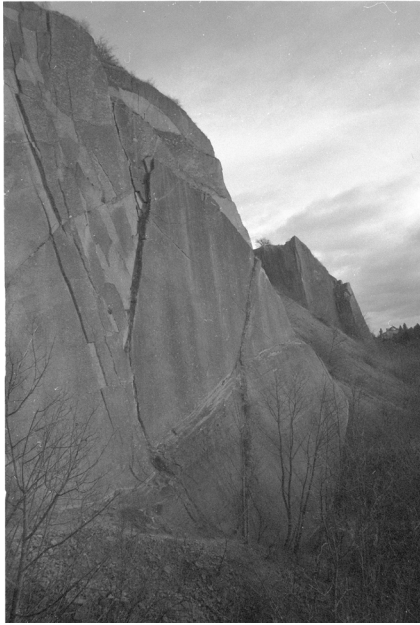
před finálním definováním
konceptu bakalářské
práce jsem pokračovala v
nejrůznějších
experimentech při
pozitivním procesu

SBĚR MATERIÁLU - FOTOGRAFIE A VZORKY



po vytyčení systému experimentování pro práci začala fáze kolekce materiálu pro jeho provedení. spočívala v návštěvě různých míst a jejich fotografickou dokumentaci, plus nasbírání co nejvíce prvků a "vzorků" pro vytvoření finálního experimentu



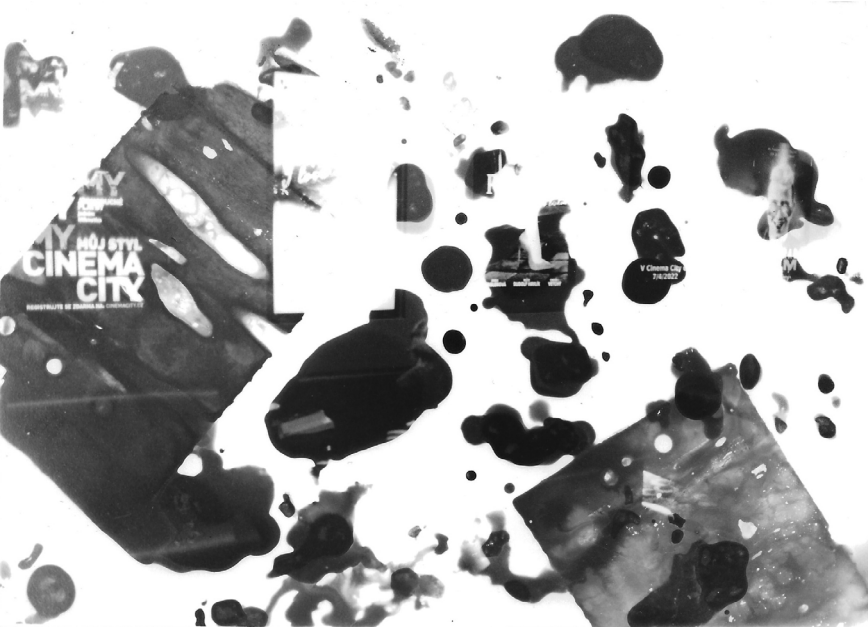


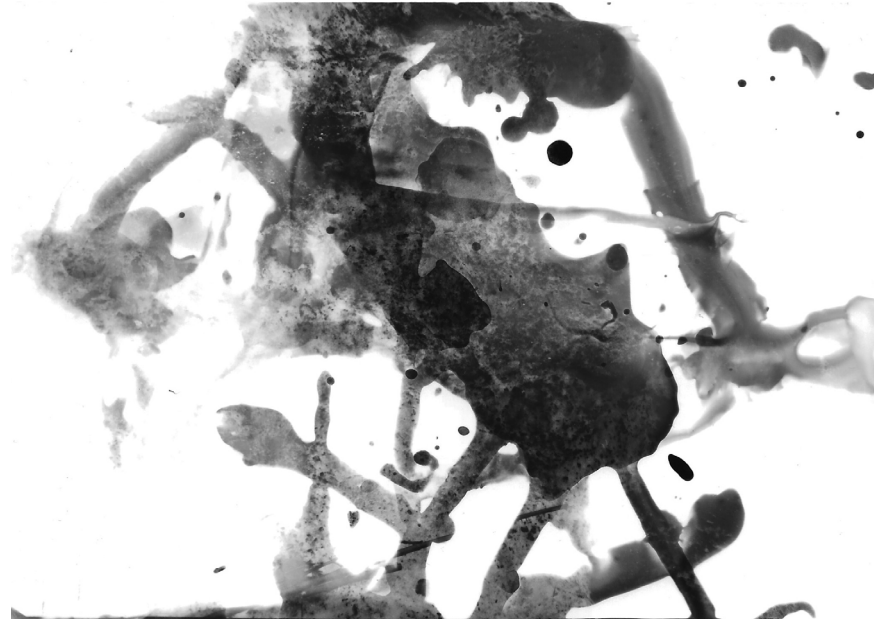
POČÁTEK FINÁLNÍHO EXPERIMENTOVÁNÍ

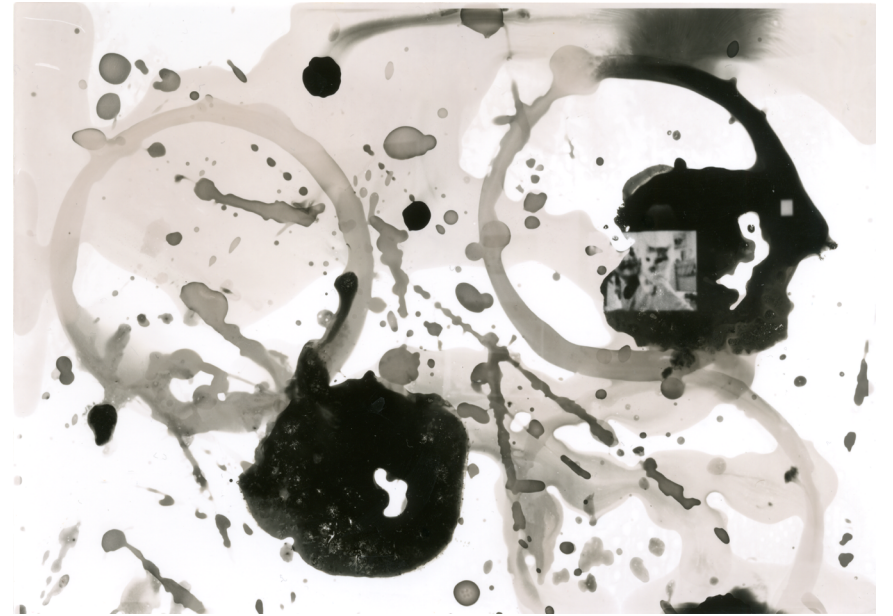
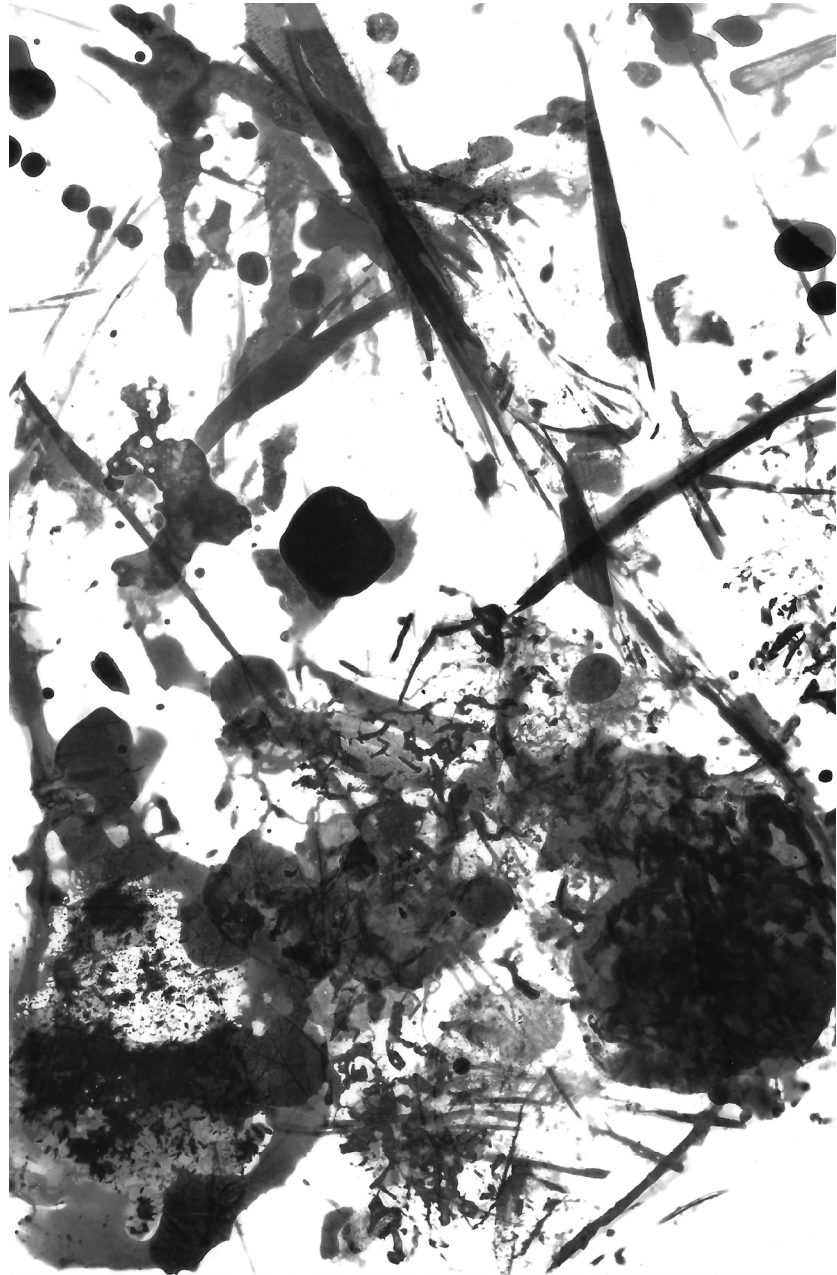


v této fázi jsem
začala s prvními
zkouškami finálního
postupu experimentování
- čili exponování fotek
na papír velikosti 13x18
centimetrů, namáčení
materiálu do vývojky a
jeho aplikace na papír









VELKOFORMÁT



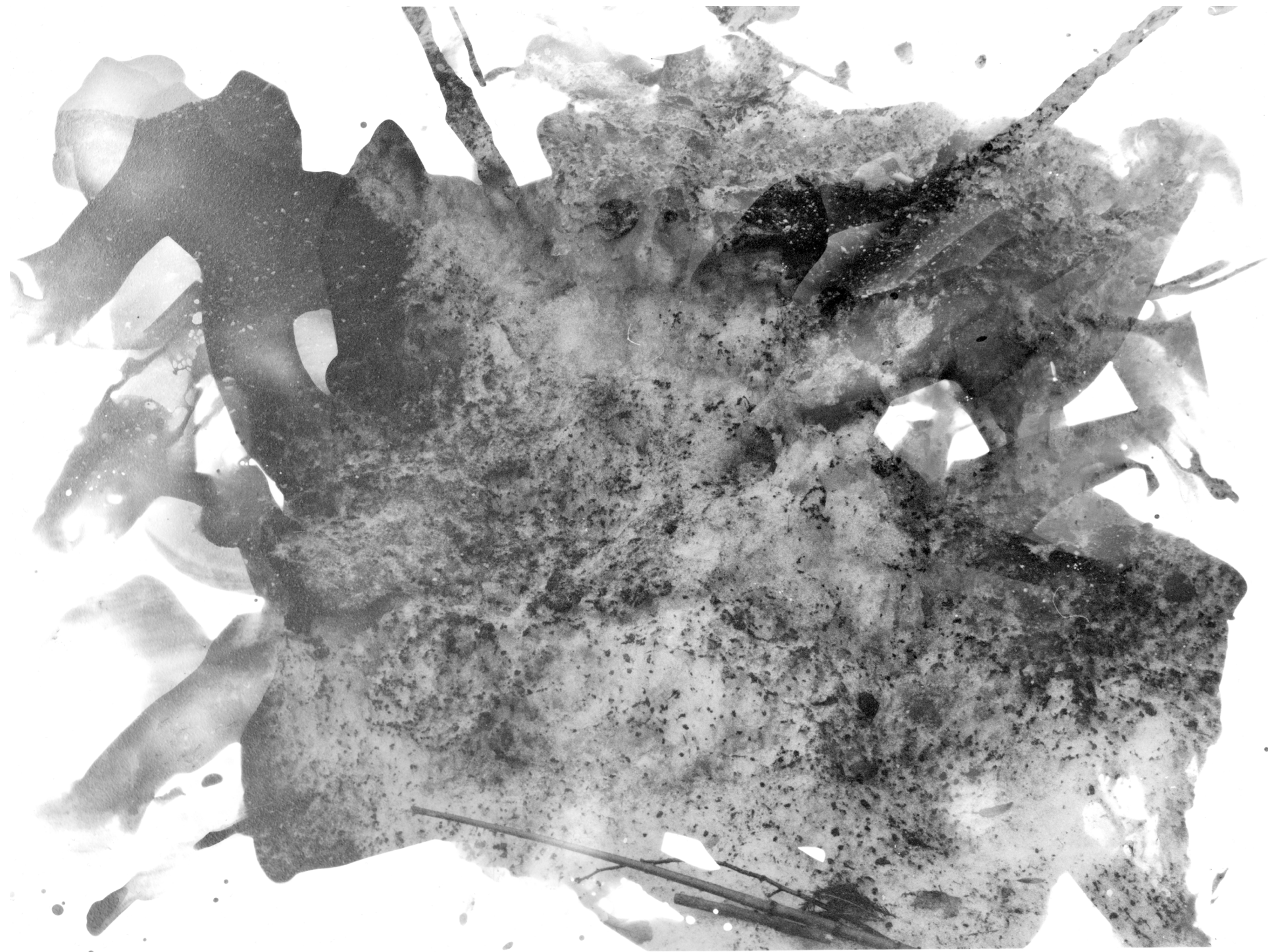
konečný vzhled výstavních
fotografií ve formátu
30x40 centimetrů

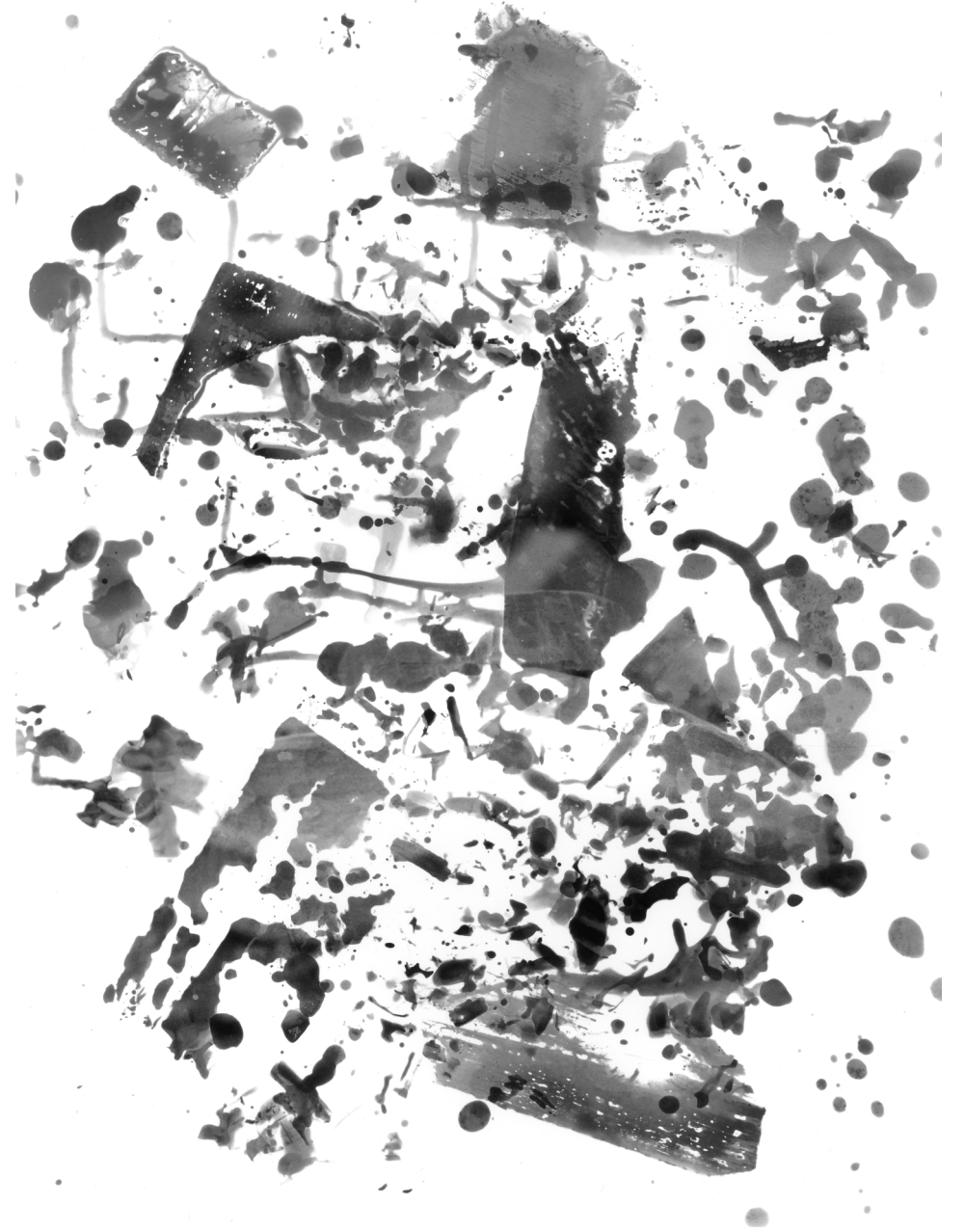


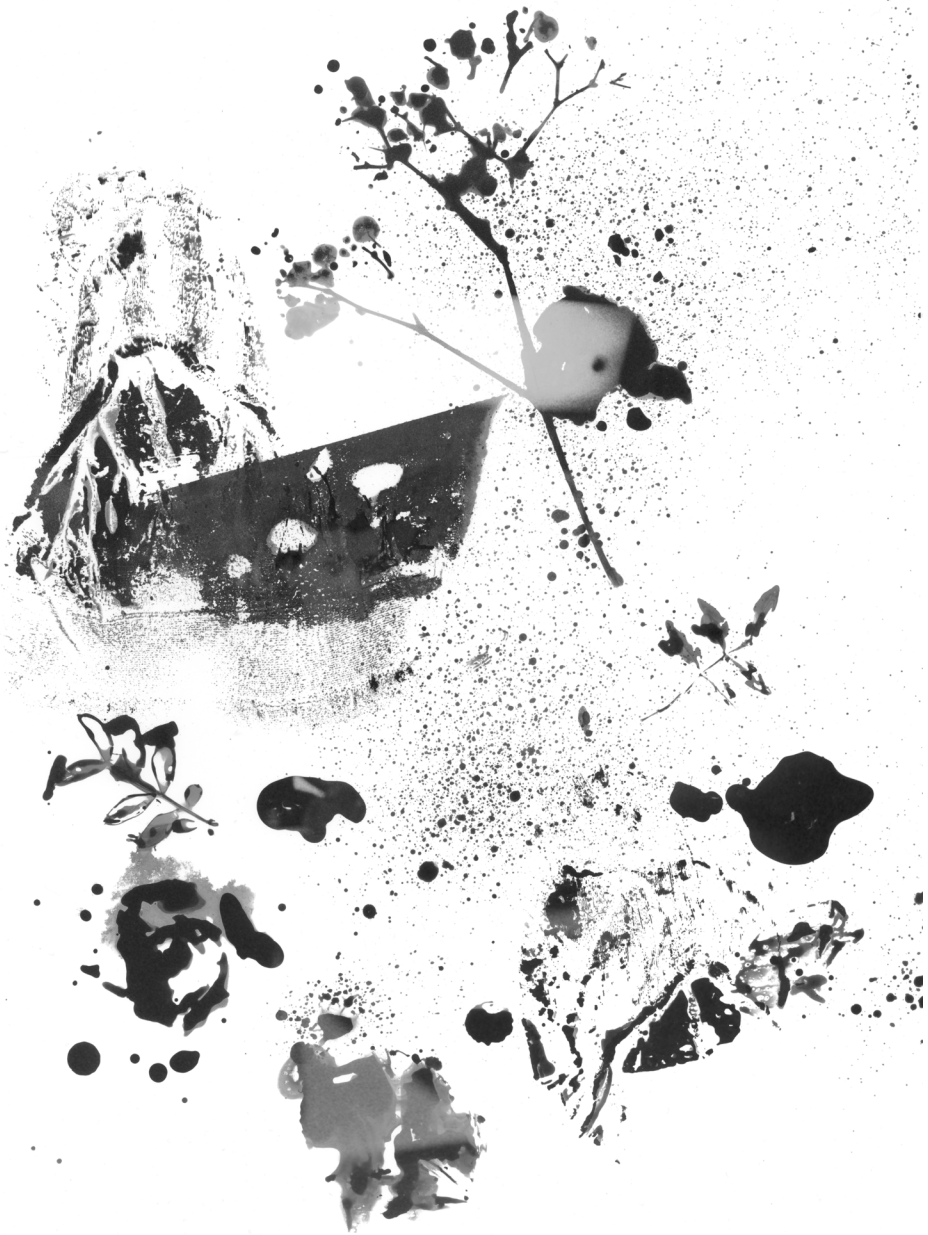


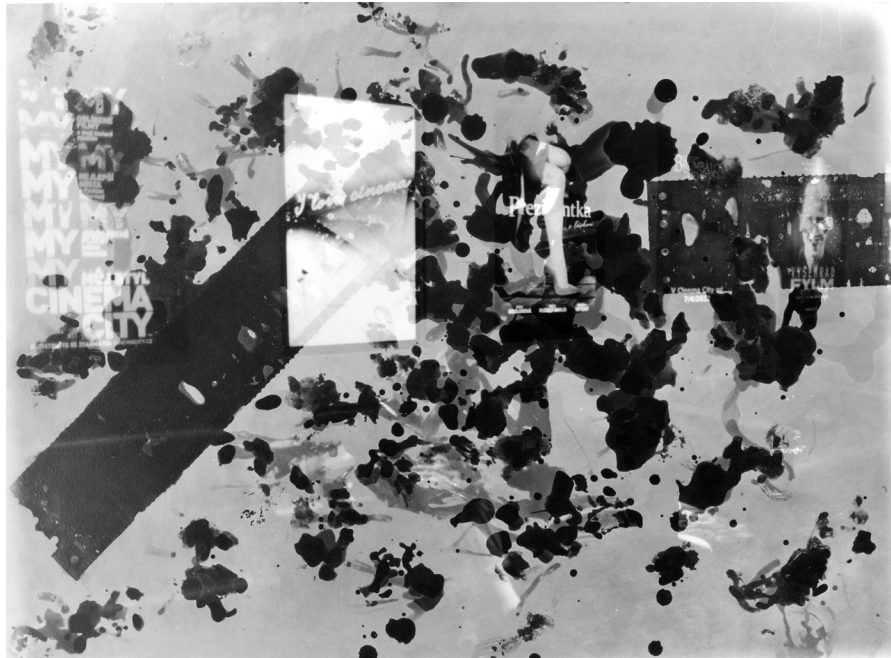




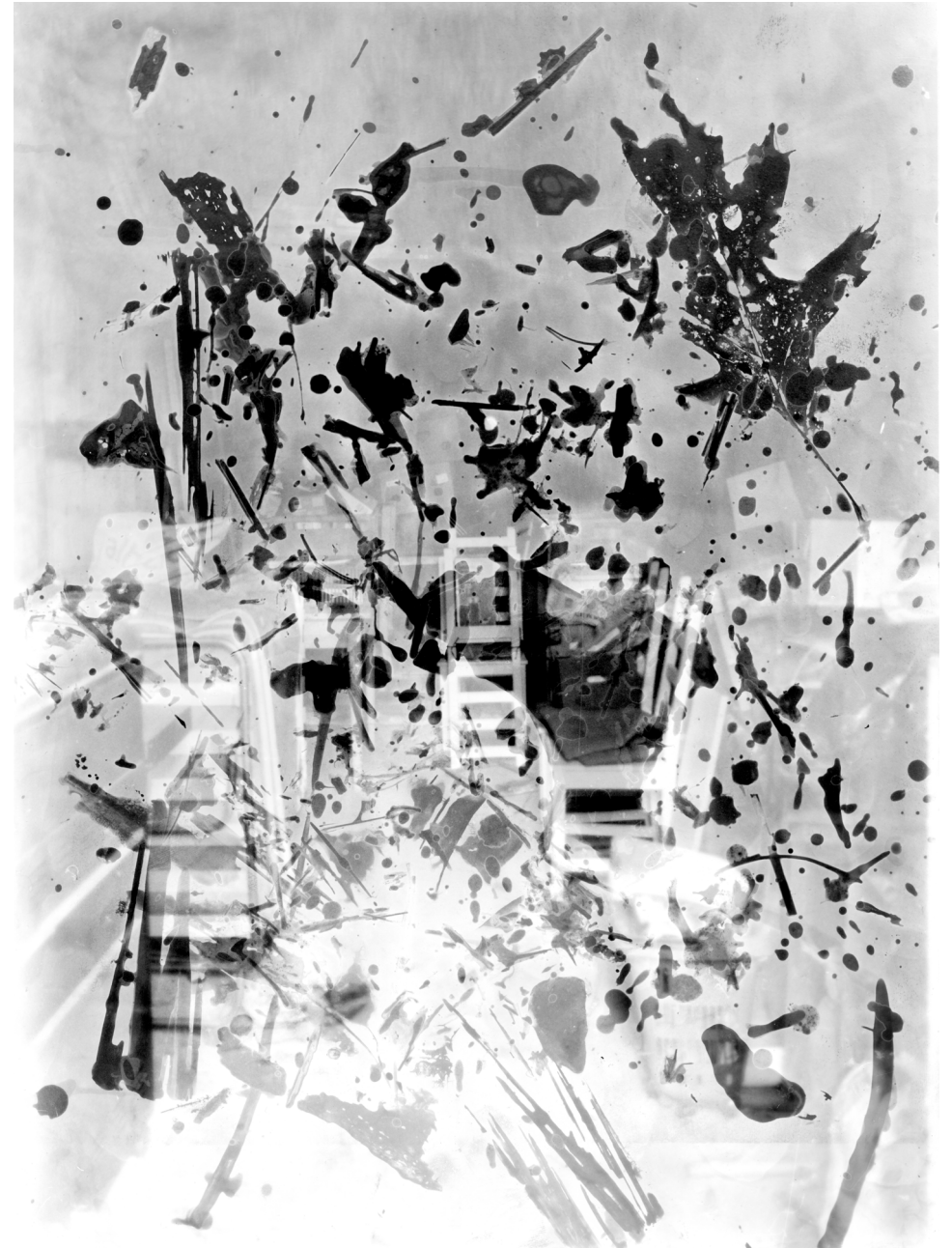








druhá varianta
finální podoby výstavních
fotografií, která byla
na konec s ohledem na
cíle práce zamítnuta -
druhotné vyvolání papíru
po aplikaci vzorků





některé fotografie byly
obtížné touto cestou
zpracovat:
docházelo k několika
chybám - přílišné
dovyvolání podkladové
fotografie, šmouhy po
stékání vývojky po
rapidním vyjmutí papíru
a podobně

