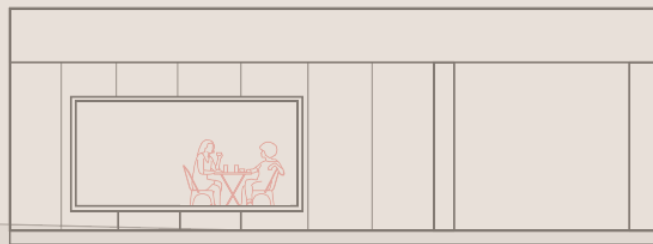


WEEKEND CABIN

VÍKENDOVÁ CHATA



DIPLOMOVÁ PRÁCE

BCA. TEREZIE DOLEŽALOVÁ

ZADÁNÍ

Tvůrčí záměr: Mým cílem je vytvořit návrh víkendové chaty pro zvolenou cílovou skupinu a navrhnout její konkrétní umístění.

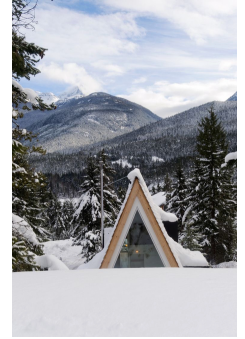
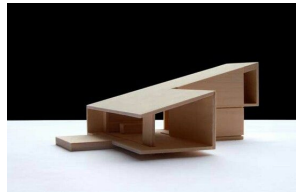
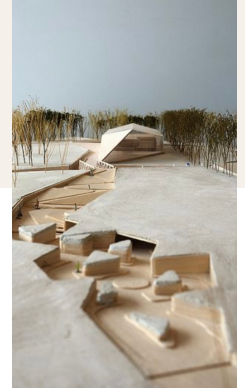
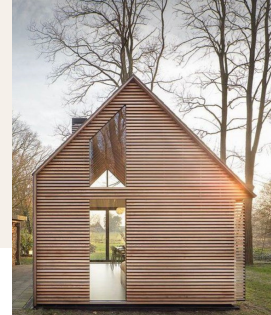
Způsob realizace: Technika zpracování vyplyne z finálních návrhů. Postup bude následující: rešerše, metodologie designu, konzultace návrhu, skici, vizualizace, výroba modelu.

Cíl: Cílem návrhu je vytvořit originální víkendovou chatu pro danou cílovou skupinu o rozměrech 25m² a výšce maximálně 5m.

Předpokládaný charakter výstupu: Charakter i počet kusů výstupu vyplyne v průběhu navrhování. Výsledek bude odprezentován formou modelu v měřítku vyplývajícím z finálního návrhu, 2D poster o rozměrech 100x70 cm a to doplní odpovídající obrazová dokumentace a písemná dokumentace.

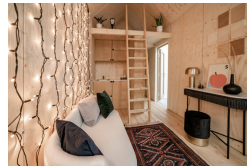
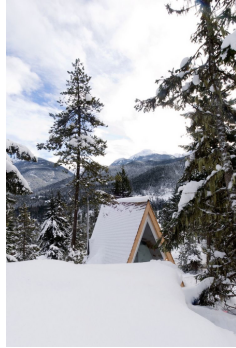
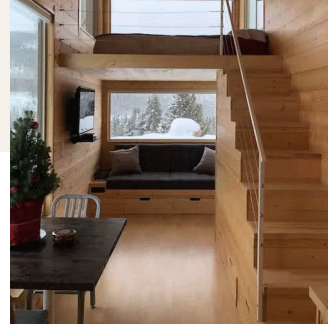
RESEARCH

02

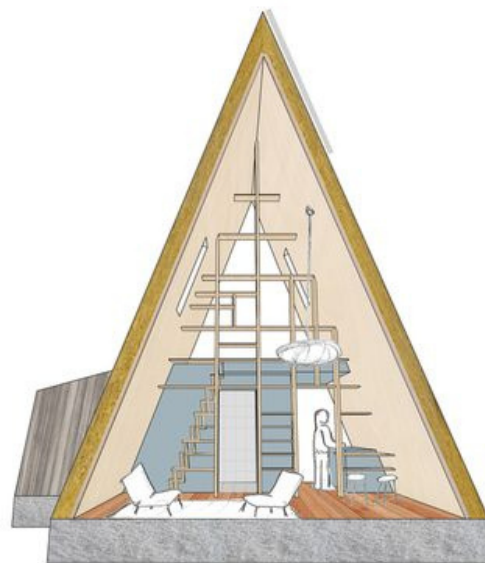
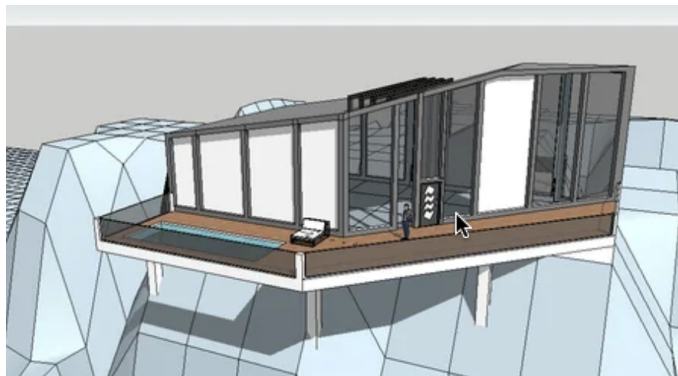


RESEARCH

03



04



RESEARCH



SNOWBOARDABLE
ARCHITECTURE

KONCEPT

VÍKENDOVÁ CHATA

Konceptem mého návrhu je víkendová chata o ploše 25m², která poskytuje místo k odpočinku po horské túře, úkryt v nepříznivém počasí či přespání. V zimní sezóně je chata vhodným místem k relaxaci po zimních sportech a slouží jako potkávací místo pro lokální lyžaře a snowboardisty a také jako zázemí pro fotografy.

05





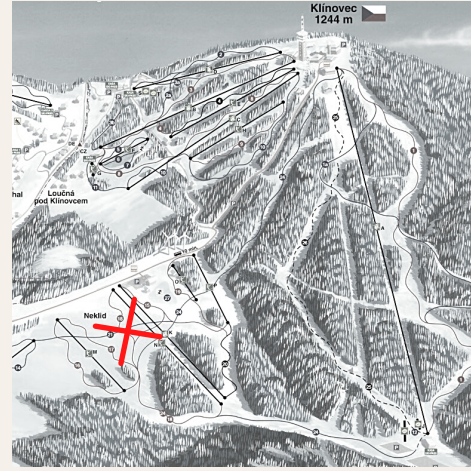
NEKLID

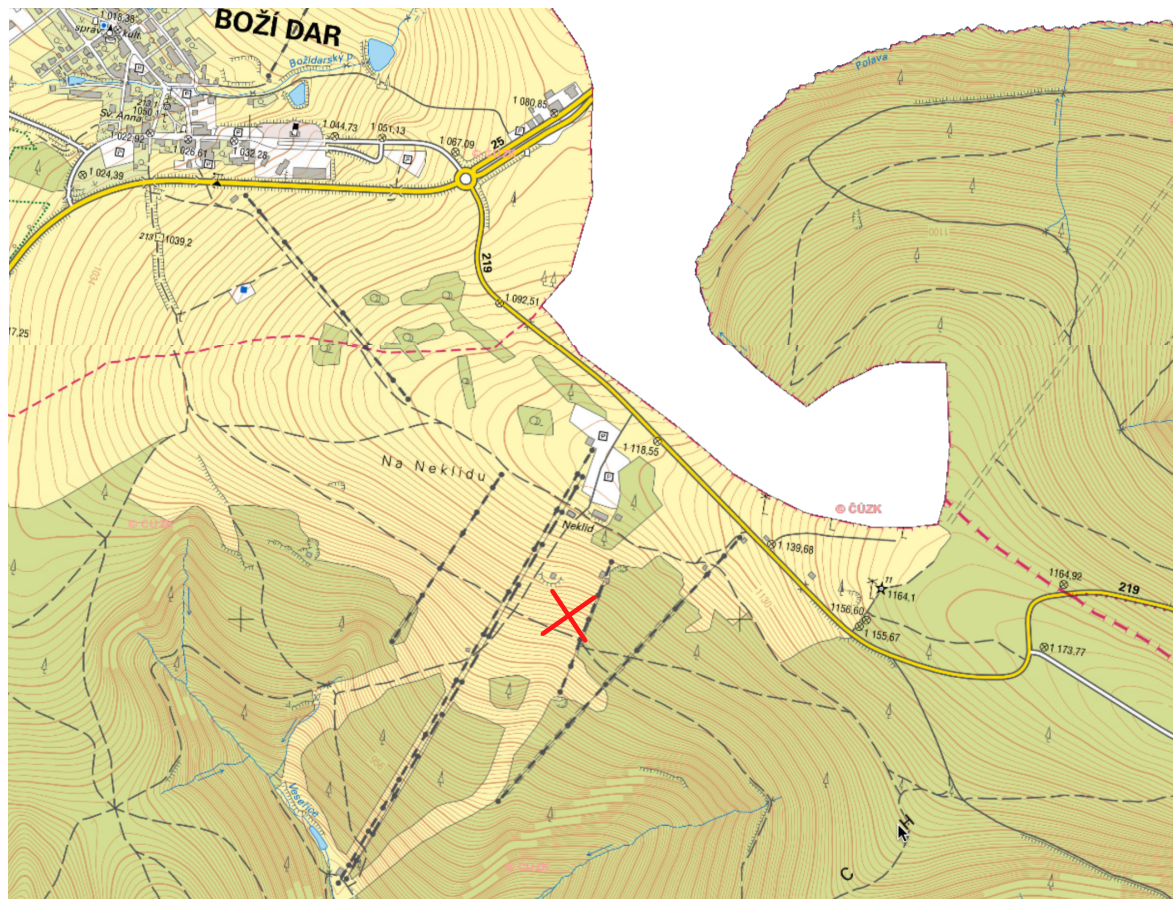
Krušné Hory



KLÍNOVEC

Krušné Hory



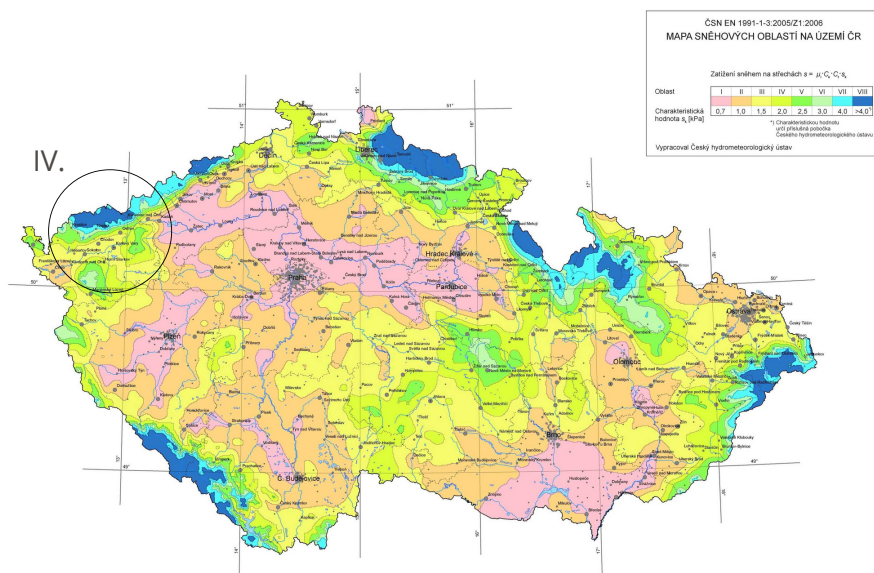


SKI MAP - KLÍNOVEC - KRUŠNÉ HORY

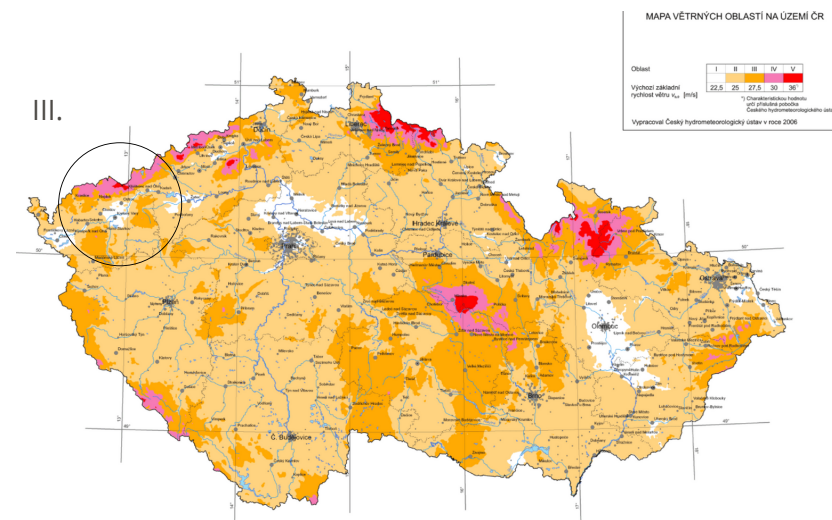


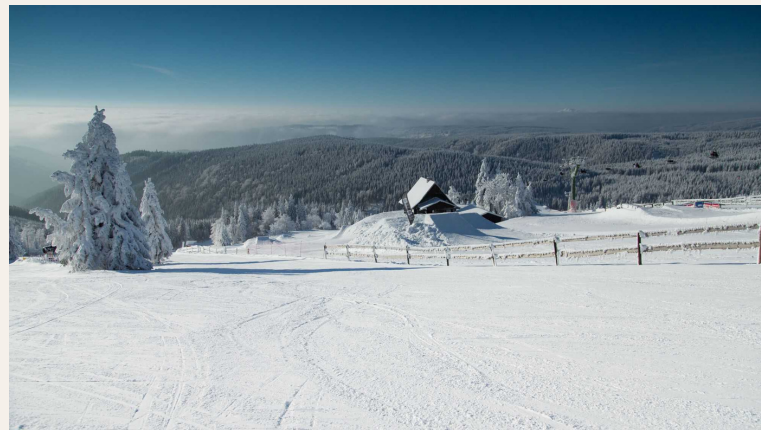
MAPY

MAPA SNĚHOVÝCH OBLASTÍ ČR



MAPA VĚTRNÝCH OBLASTÍ ČR





KRUŠNÉ HORY
KLÍNOVEC 1 244 m

TECHNOLOGIE

11

DOVOZ MATERIÁLU

CLT panely

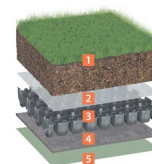
PŘÍPRAVA TERÉNU

VÝSTAVBA

kotvení panelů pomocí vrutů,
šroubů a úhelníků

POKRYTÍ

Vegetační střecha



12

MATERIÁLY

OVČÍ VLNA

OVČÍ VLNA

DŘEVO

DŘEVO

SKLO

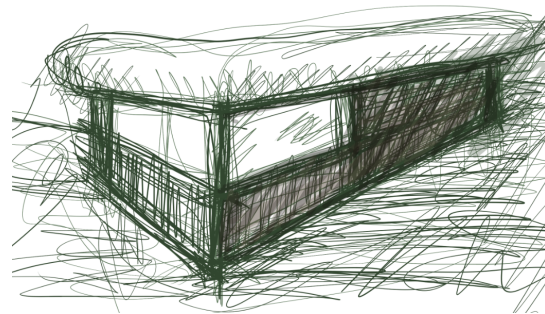
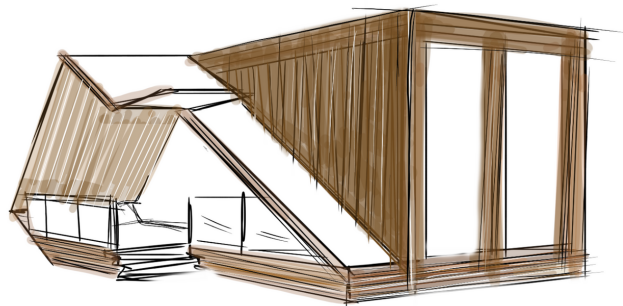
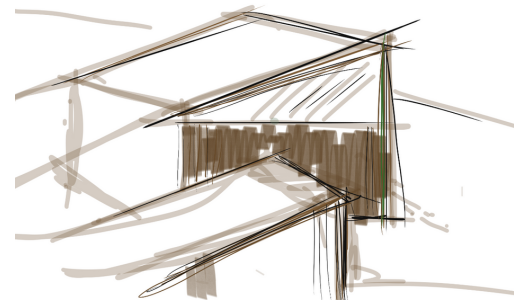
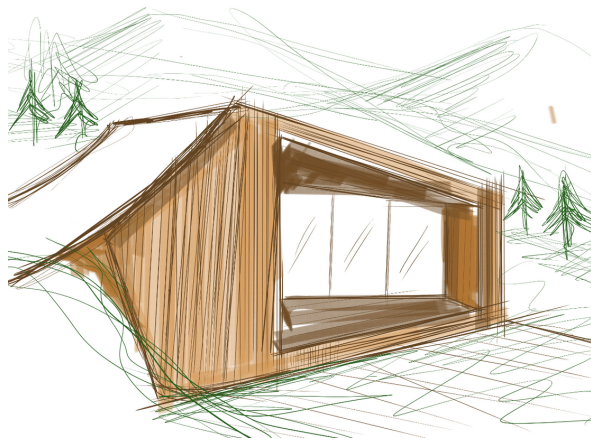
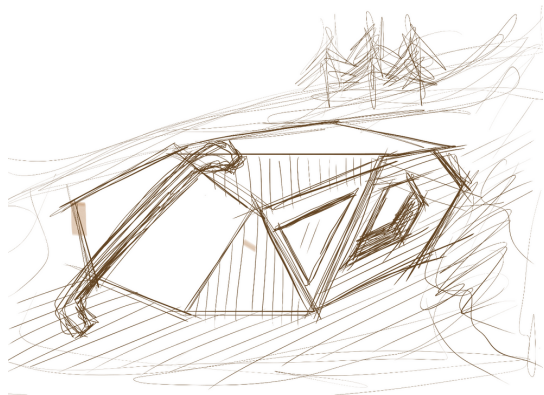
SKLO

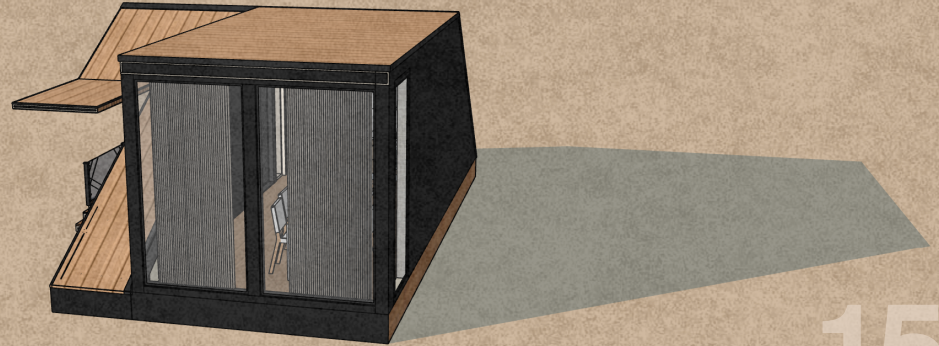
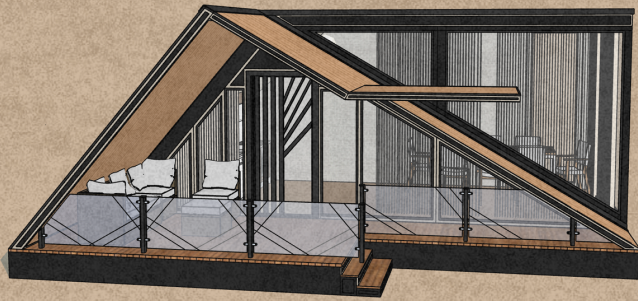
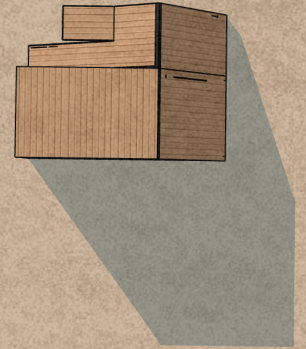
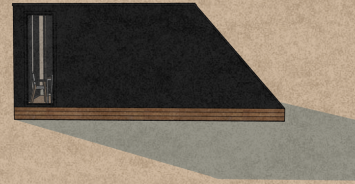
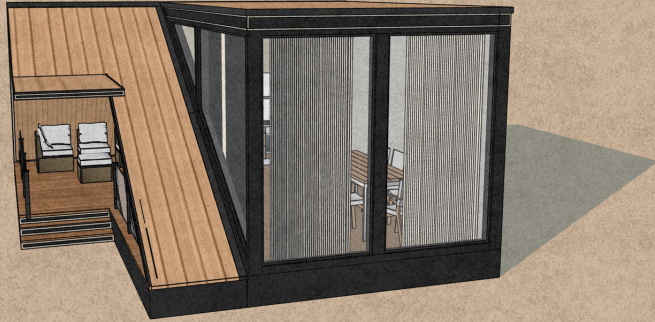


13



VIZUALIZACE,
SKICI A NÁPADY





VIZUALIZACE

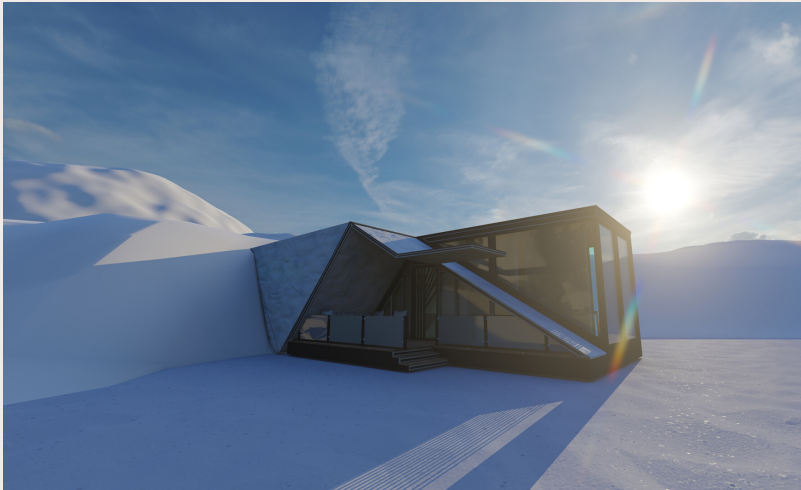
16



VIZUALIZACE

N.1

17



18

N.1
panorama



VIZUALIZACE

N.2

19

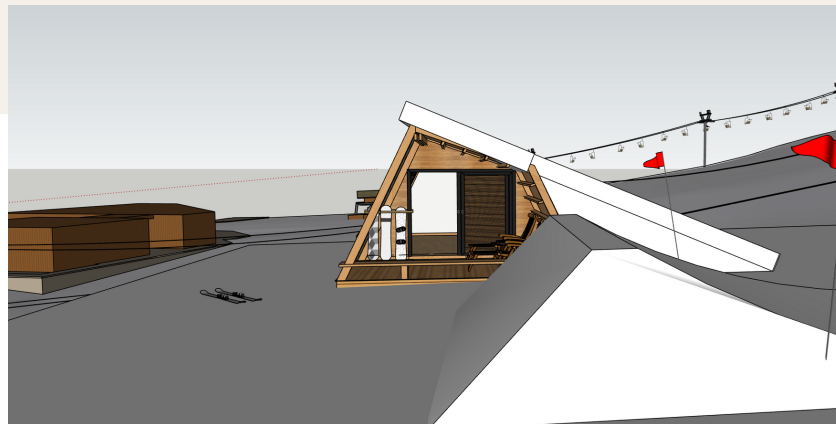
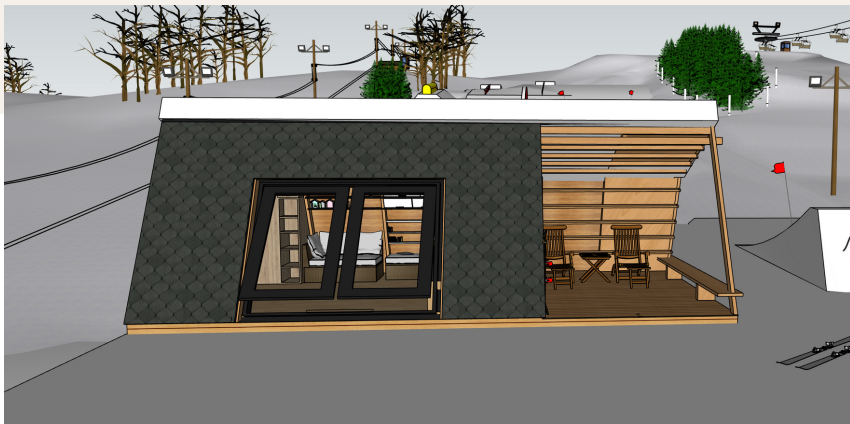


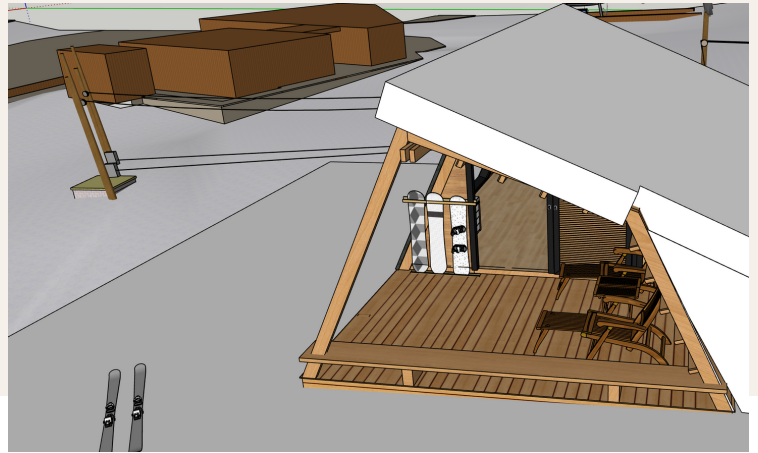
VIZUALIZACE

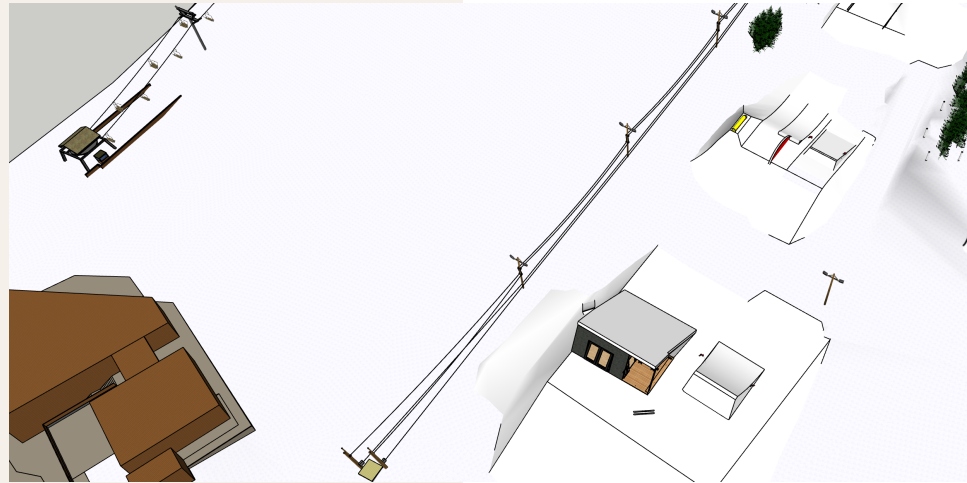
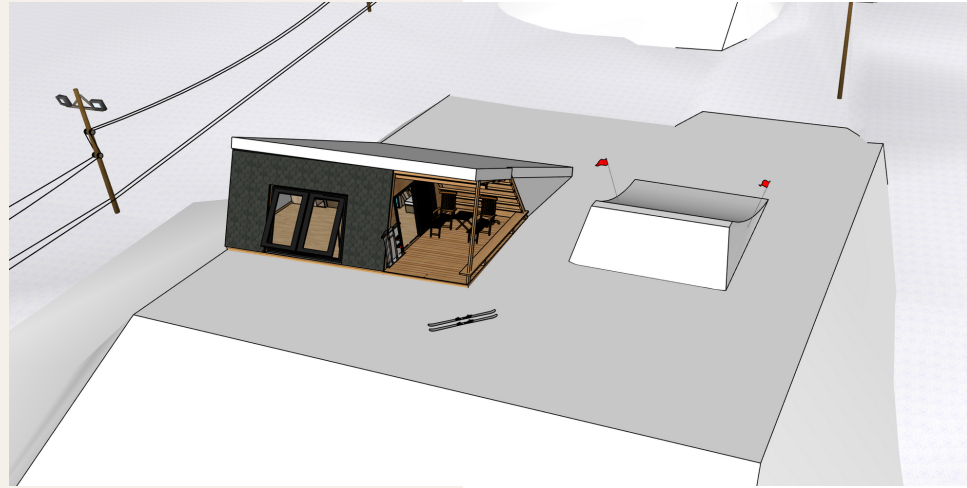
20

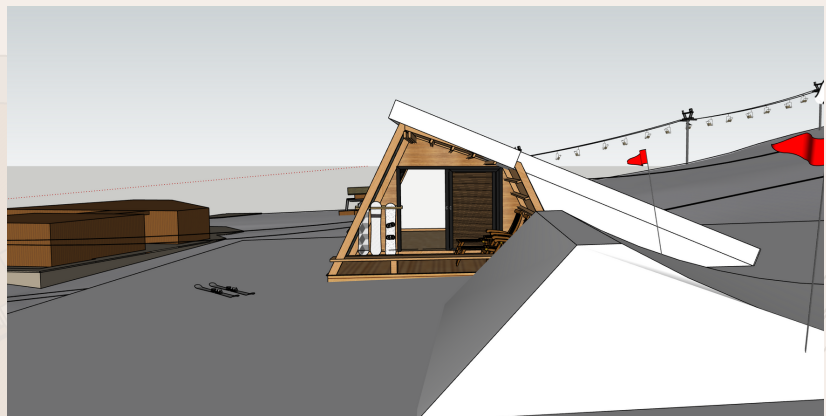
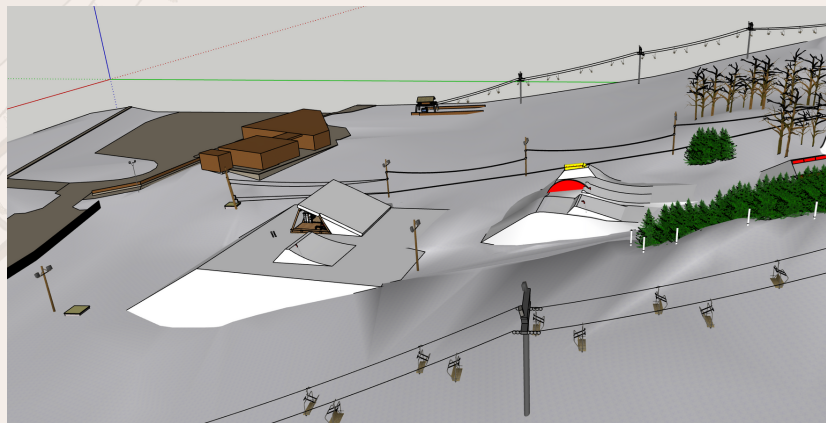


POHLEDY

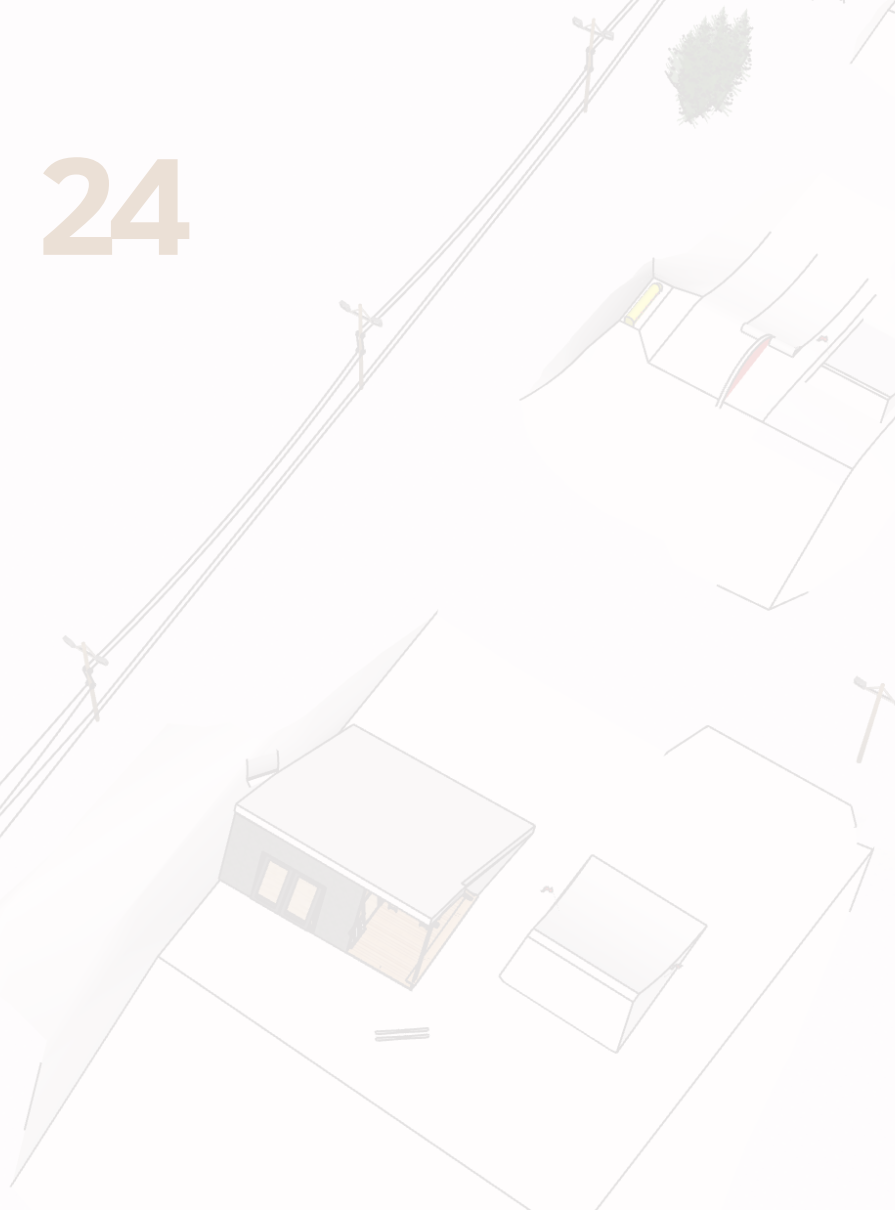




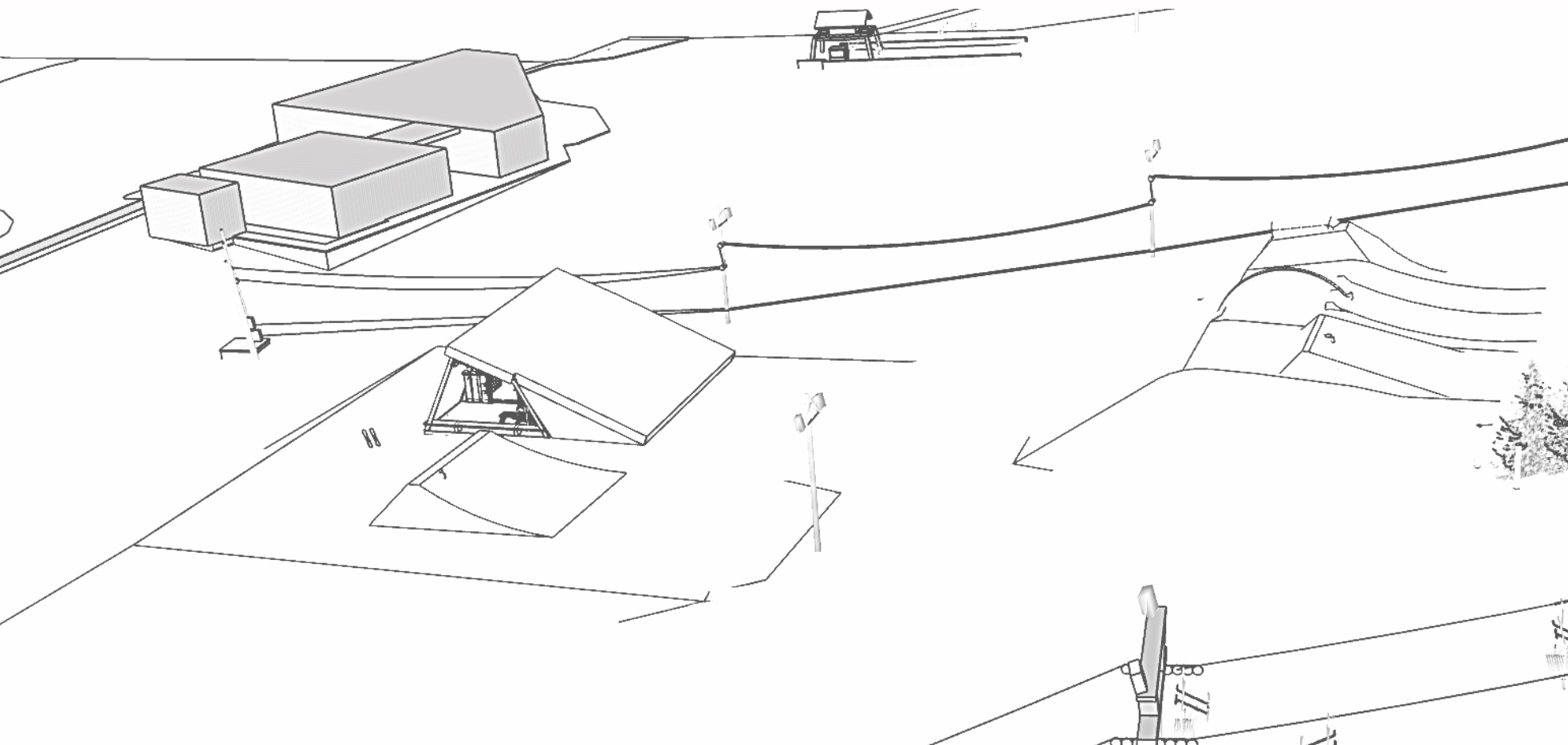




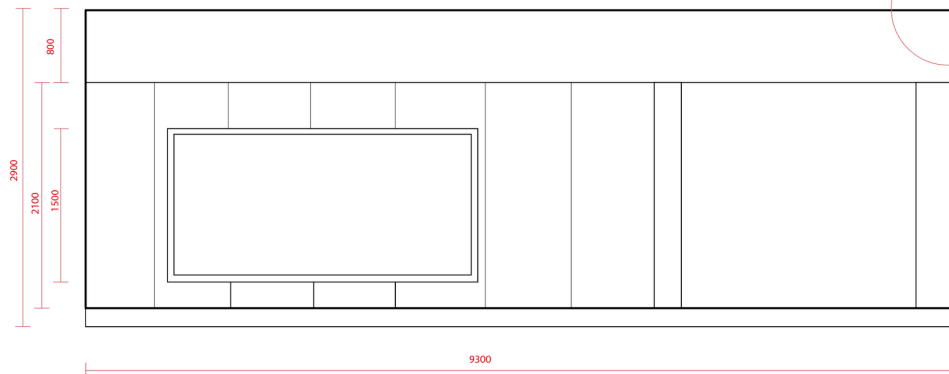
24



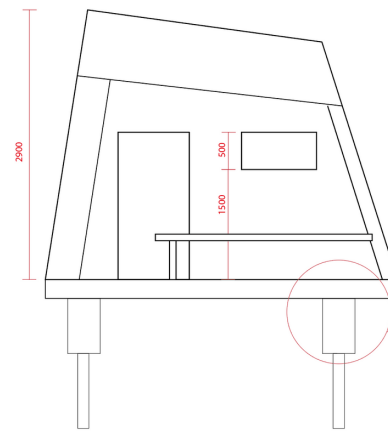
KONSTRUKCE



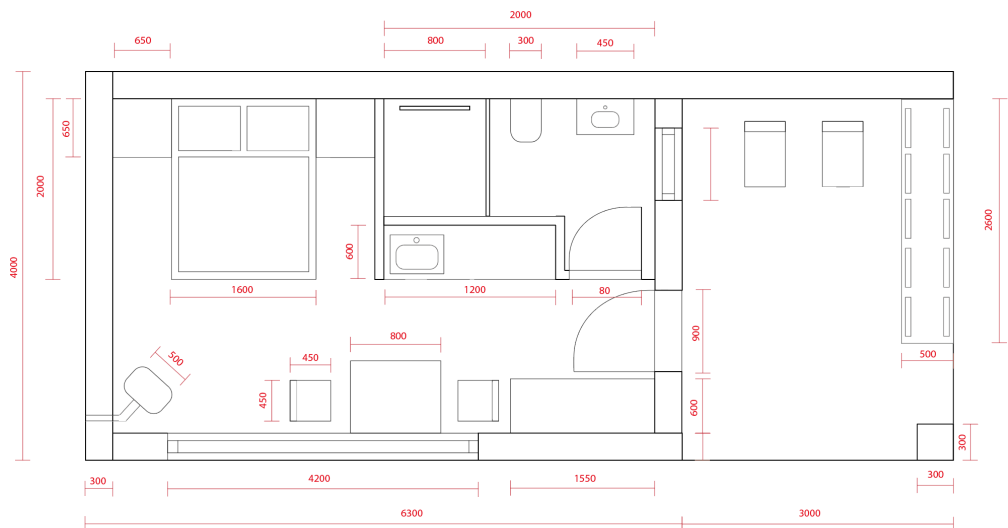
KONSTRUKCE



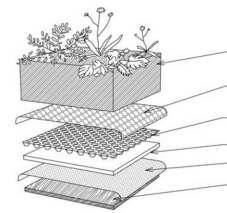
DETAIL A



DETAIL B

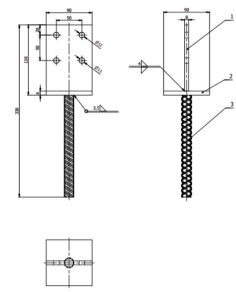


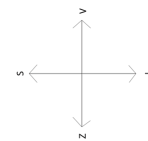
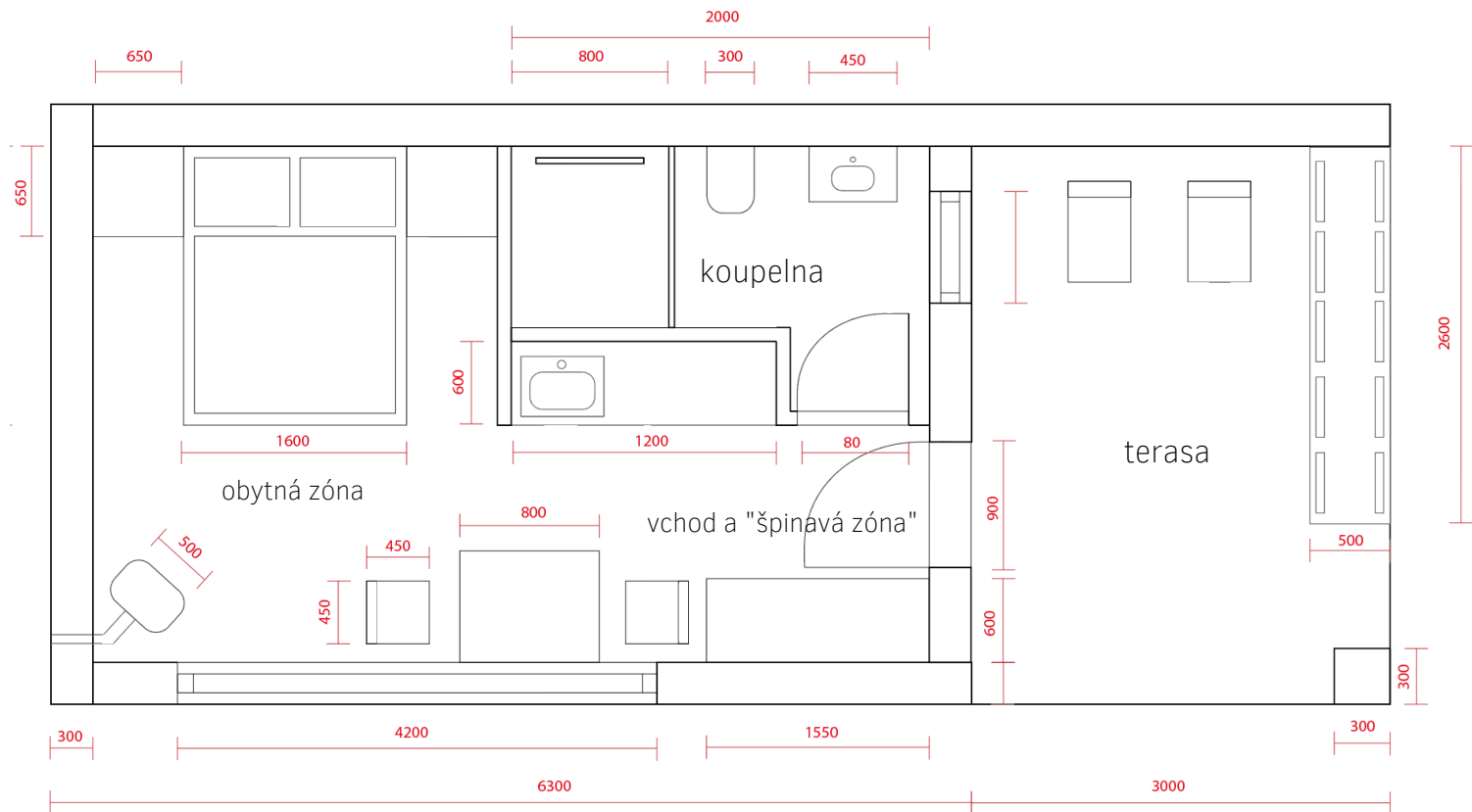
DETAIL A



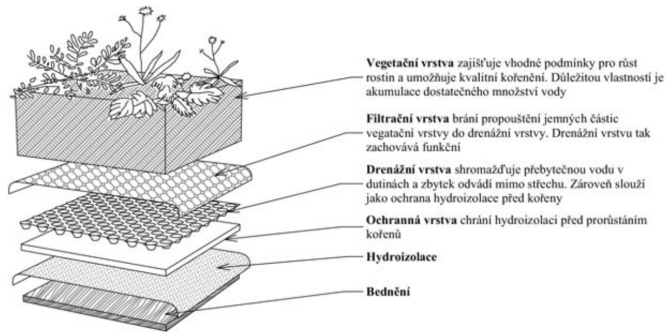
- Vegetační vrstva zajišťuje vhodné podmínky pro růst rostlin a umožňuje kvalitní kořenění. Důležitou vlastností je akumulace dostatečného množství vody.
- Filtrační vrstva brání propuštění zemních částic vegetační vrstvy do drenážní vrstvy. Drenážní vrstvu tak zachováva funkci.
- Drenážní vrstva odvádí přebytečnou vodu a zajišťuje rychlý odtok mimo střešní. Zároveň slouží jako ochrana hydroizolace před kořením.
- Ochranná vrstva chrání hydroizolaci před poškozením kořenem.
- Hydroizolace
- Isolace

DETAIL B

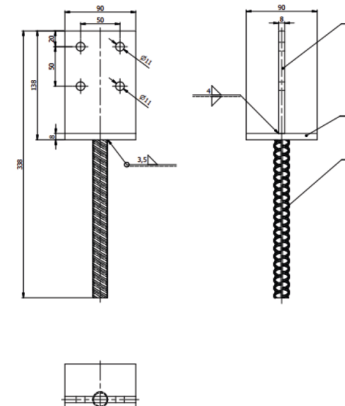


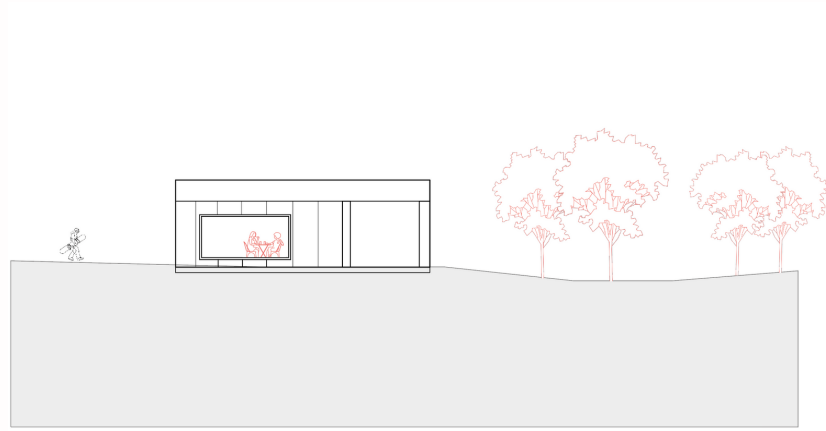
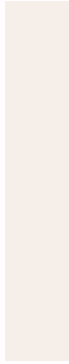
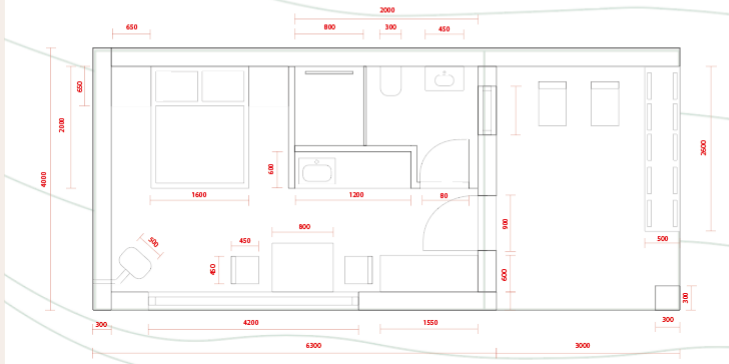


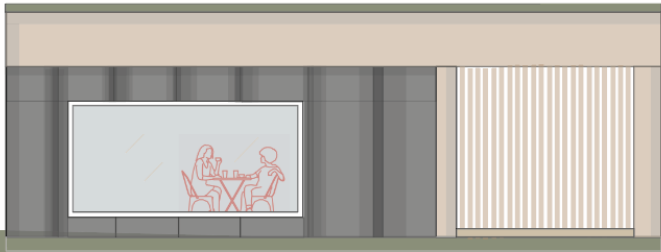
DETAIL A



DETAIL B



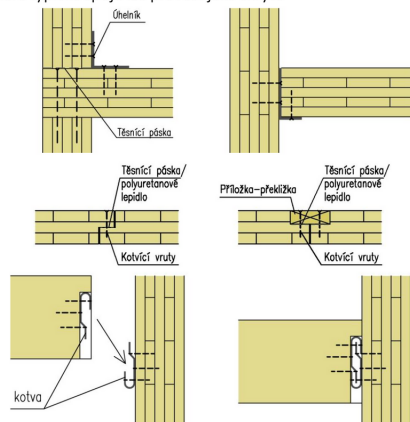






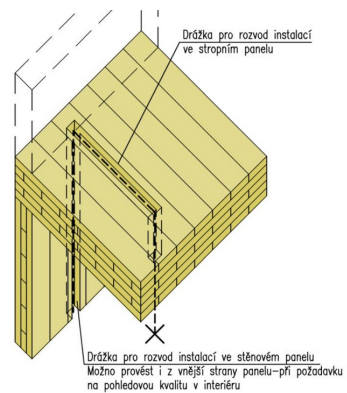
Spoje panelů

- Kotvení panelů pomocí vrutů, šroubů, úhelníků
- Veškeré typické spoje lze provést jako skryté



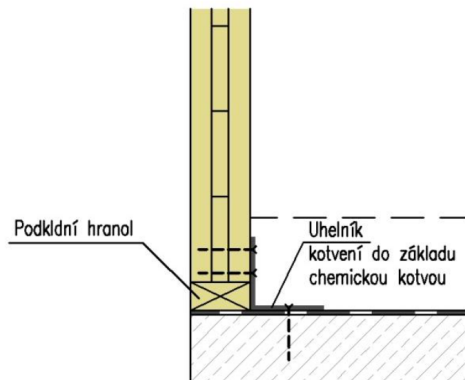
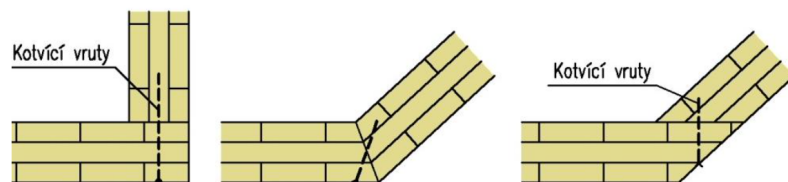
Možnosti provedení instalací

- Rozvody elektro lze provést v drážkách připravených ve výrobě
- U pohledových panelů nutná pečlivá projektová příprava při rozmístění koncových prvků elektro

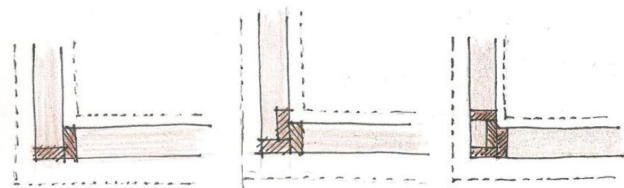


Spoje panelů

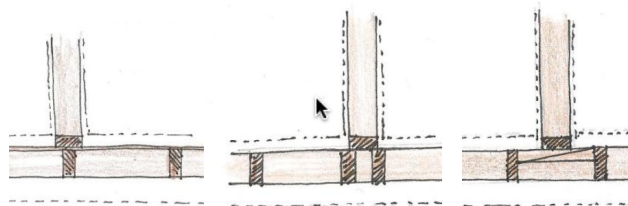
- Kotvení panelů pomocí vrutů, šroubů, úhelníků
- Veškeré typické spoje lze provést jako skryté



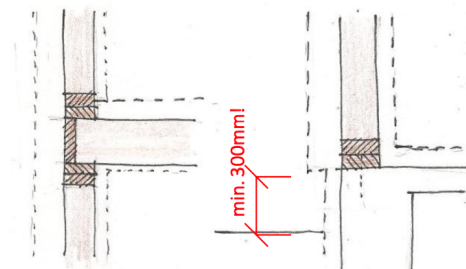
Lehká rámová konstrukce



Styk obvodových stěn

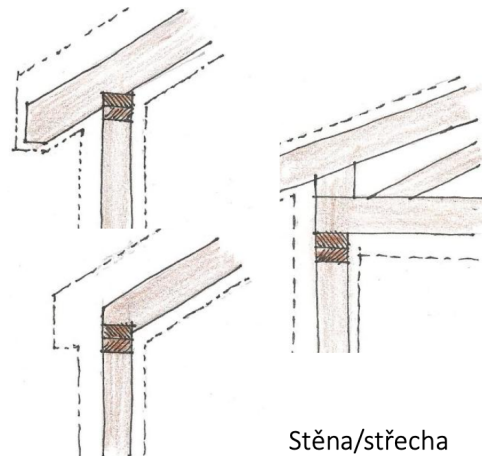


Styk obvodové a vnitřní stěny



Stěna/strop

Pata stěny



Stěna/střecha

CLT - příklady



Tradiční trámové stropy v kombinaci se stěnovými CLT panely

- Kombinace moderní technologie CLT s tradiční konstrukcí stropu
- Snížení investičních nákladů
- Vhodné pro stavby menších měřítek



Porovnání s tradiční rámovou konstrukcí

+

- Nízká tloušťkou nosných panelů zároveň s vyšší hmotností celé stavby
- Lepší schopnost akumulace tepla
- Lepší akustické vlastnosti
- Vysoká prostorová tuhost, zajímavé statické vlastnosti. Díky tomu lze konstrukci vhodně využít pro vícepodlažní stavby
- Vysoká rychlost výstavby

-

- Několikanásobně vyšší spotřeba dřeva
- Vyšší cena

4



Stolek značky NORDIC LIVING

Materiál nohou: kov černě lakovaný

Materiál desky: černý laminát

Rozměr: 500 x 600 mm



Židle značky Unique Furnitures

Materiál sedadla: černý polypropylen

Materiál nohou: kov černě lakovaný



Malá krbová kamna 2051-Litinová dvířka



